



strautmann



Autochargeuse combinée

Magnon^{CFS}



Le premier dans le segment haut de gamme

- Le Magnon^{CFS}

Structure à grand volume avec paroi avant pivotante pour une grande capacité de transport

Rotor intégral puissant avec plaque en zinc soudée afin de ménager le fourrage de manière optimale et obtenir une excellente qualité de coupe



Coupe précise avec le mécanisme de coupe Exact-Cut à 48 couteaux

Chargement efficace avec le groupe CFS unique en son genre

Usure minimale et meilleure adaptation au sol grâce au nouveau Flex-Load Pick-up avec dents en plastique

Magnon^{CFS}

Avec le Magnon^{CFS}, Strautmann présente une nouvelle série dans le segment des autochargeuses à rotor professionnelles dotées de nombreuses nouvelles fonctions. Un concept pick-up entièrement nouveau, le mécanisme de coupe «Exact-Cut » nouvellement développé et la paroi avant à pivotement hydraulique permettent des rendements élevés.

- Capacité 42 – 52 m³
- Flex-Load Pick-up
- Groupe CFS
- Rotor intégral

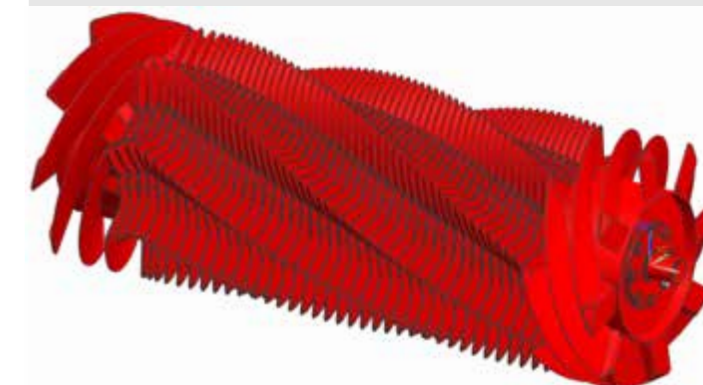


Table des matières

Pick-up	4-5
Système CFS 6-7	
Dispositif de coupe 8-9	
Structure & fond	10-11
Déchargement efficace	12-13
Équipement en option	14-15
Sûr & confortable	16-17
Manipulation	18
Caractéristiques techniques	19

Unique en son genre

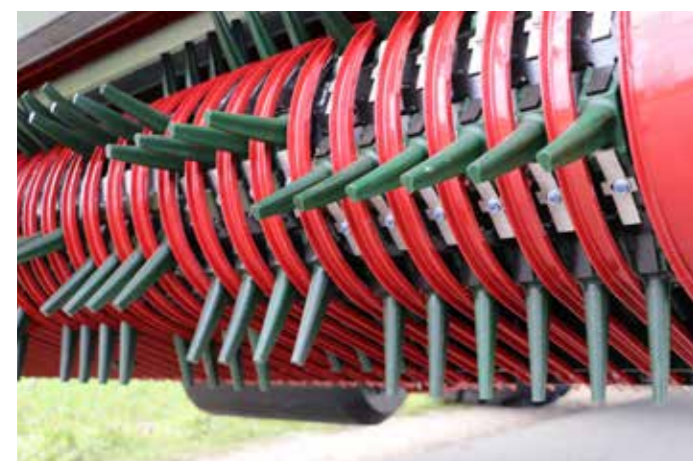
– Le Flex-Load Pick-up



Largeur 2,25 m

Chargement flexible – économies de temps et de travail

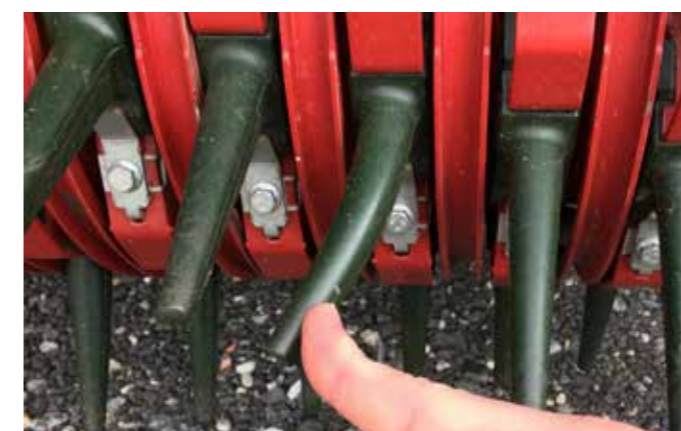
Le Flex-Load Pick-Up, unique en son genre, est le résultat de décennies d'expérience dans le domaine des autochargeuses à rotor. Avec les nouvelles dents en plastique, on obtient une résistance à l'usure inédite. Les dents flexibles sont suffisamment dures pour ramasser de façon optimale la matière de l'andain, mais suffisamment élastiques pour s'adapter au sol. Cela permet de minimiser l'usure et donc d'économiser du travail et des coûts.



Large pick-up

- Largeur du pick-up 2,25 m
- Pick-up à plat pour une adaptation optimale au sol
- Non commandé, avec peu de pièces mobiles pour une usure minimale
- Conduite sur route possible sans repliage des roues de jauge
- Ramassage régulier du fourrage grâce au double dispositif de maintien en position basse du rouleau

Sous réserve de modifications techniques



Dents en plastique flexibles

- Composées en PUR spécial
- Six séries de segments de dents disposées en spirale
- Les dents sont élastiques horizontalement et rigides dans le sens vertical, afin d'assurer un ramassage sûr
- Adaptation optimale au sol
- La pénétration dans le sol est empêchée ce qui prévient la contamination du fourrage
- Usure minimale et presque pas de rupture de dents
- Changement de dent en l'espace d'une minute et avec un seul outil

Vos avantages

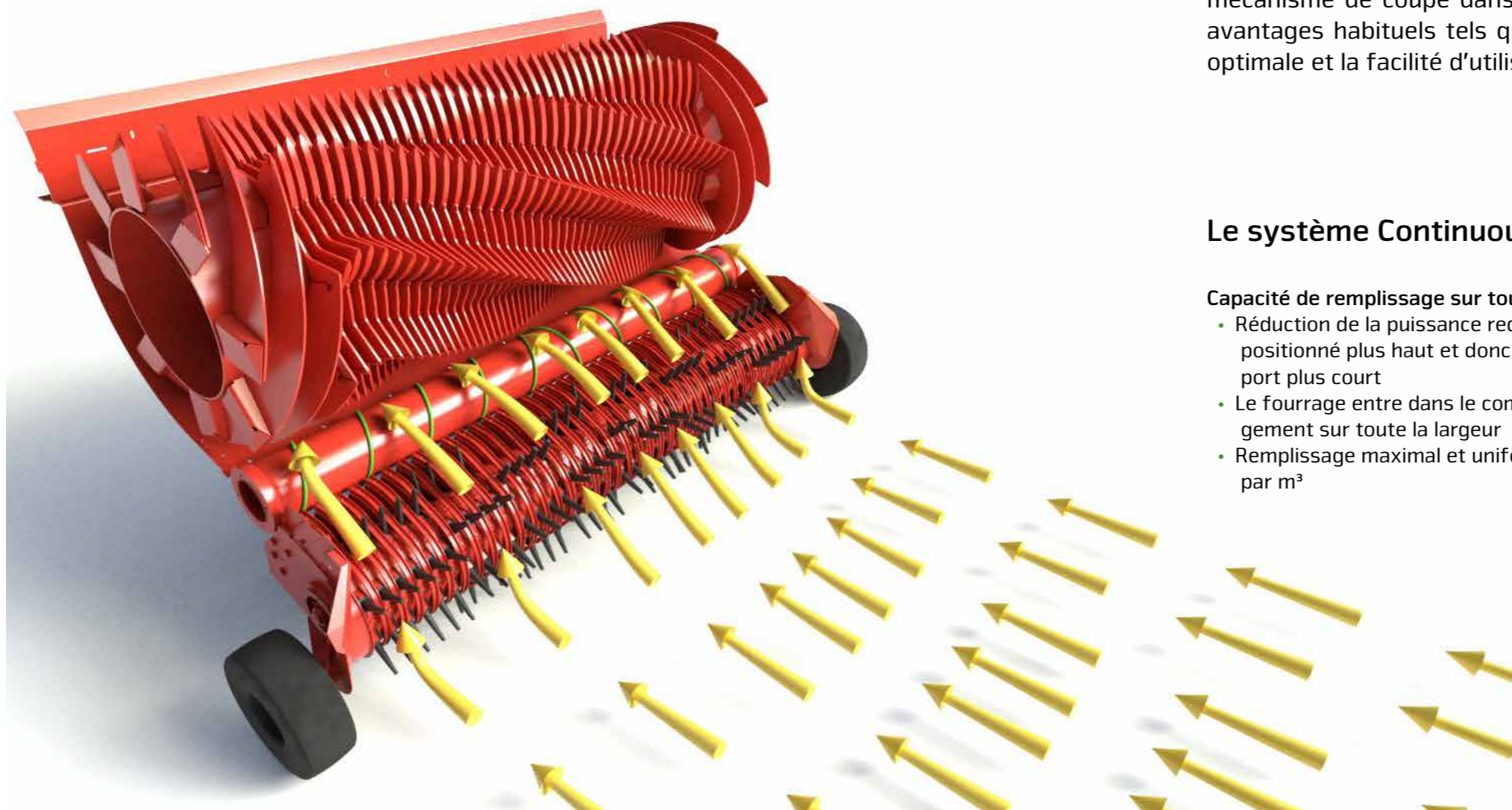
- + Moins de ruptures de dent
- + Usure minimale des dents
- + Changement de dent en moins d'une

minute

- + Adaptation optimale au sol
- + Meilleure protection des sols
- + Moins de contamination du fourrage

Unique

–Le système CFS à Rotor intégral



Le Magnon^{CFS} est la nouvelle série d'autochargeuses haut de gamme de Strautmann et se présente avec un groupe de chargement remanié. Le nouveau Flex-Load Pick-up impressionne par une largeur de ramassage de 2,25 m et une interaction optimale avec le rotor intégral éprouvé. Le rotor intégral transporte de manière fiable même les gros andains à travers le mécanisme de coupe dans le compartiment de chargement. Vous pouvez compter sur les avantages habituels tels que la sollicitation uniforme des composants, la qualité de coupe optimale et la facilité d'utilisation du groupe chargeur de Strautmann CFS.

Le système Continuous-Flow éprouvé (CFS)

Capacité de remplissage sur toute la largeur

- Réduction de la puissance requise grâce à un rotor positionné plus haut et donc à un canal de transport plus court
- Le fourrage entre dans le compartiment de chargement sur toute la largeur
- Remplissage maximal et uniforme = plus de poids par m³

Rouleau CFS : Écartement et accélération du forage

- Chargement rapide avec une puissance plus faible
- Le rouleau CFS écarte le produit grâce à une arête rapportée spéciale
- Le fourrage est alors transporté uniformément sur toute la largeur vers le rotor
- Accélération du produit assure un flux régulier sans ralentissement
- Transfert toujours régulier du fourrage depuis le pick-up vers le rotor
- Pas de bourrage

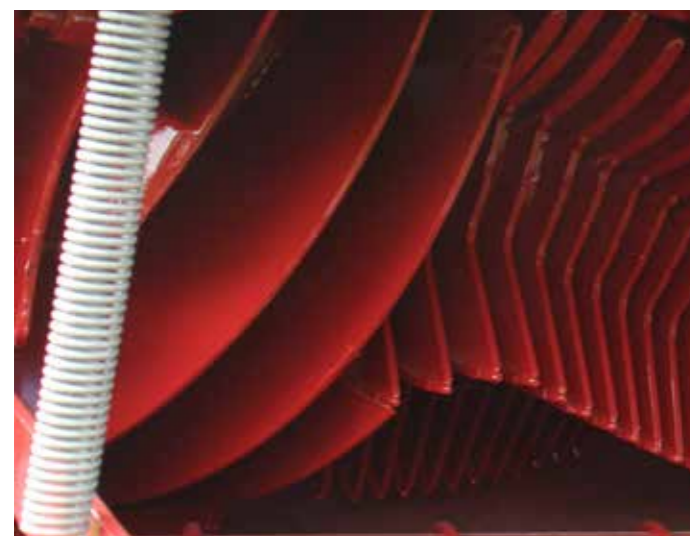
Le rotor intégral

Nouveau rotor intégral

- Largeur totale du rotor 2,10 m
- Largeur de transport avec huit séries de dents en forme de spirale 1,75 m
- Les larges andains sont menés au canal de transport de manière compacte

Vis intégrée robuste

- Éléments intégraux sur les deux côtés d'une largeur de 17,5 cm
- Spires de 6 mm d'épaisseur pour le guidage fiable de la matière
- Les spires aboutissent sur la dent pour une qualité de coupe optimale même dans les zones de bordure



Ajustement optimal pour une coupe exacte

- Les racleurs et les dents forment un grand angle les uns par rapport aux autres
- Protection du fourrage et économie de puissance
- Les flasques dentés soudés assurent une coupe précise durablement
- Blindage spécial sur les flasques dentés contre l'usure

Entraînement du rotor

- Entraînement du rotor via transmission à bain d'huile et réducteur planétaire intégré dans le rotor
- Réduction de la vitesse de rotation juste avant le rotor
 - Charges du couple plus faible dans la ligne de transmission



Toujours une qualité de coupe excellente

Le mécanisme de coupe Exact-Cut



Mécanisme de coupe Exact-Cut

- 48 couteaux de série avec chacun deux arêtes pour une durée de vie doublée
- Longueur de coupe théorique 35 mm
- Une conception presque sans entretien réduit les coûts de maintenance
- Le système de verrouillage central des couteaux permet un changement rapide de ceux-ci
- Le rappel automatique des couteaux assure un grand confort de conduite et une qualité de coupe constante

Remplacement facile des couteaux



Remplacement des couteaux

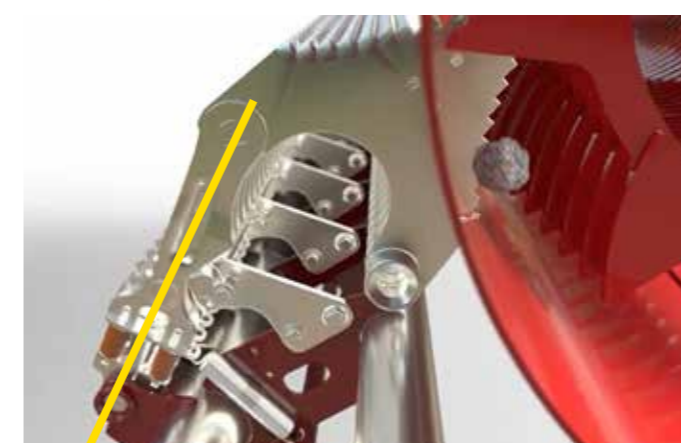
- Pivotement hydraulique vers l'intérieur et l'extérieur de la barre de coupe possible depuis l'extérieur
- Remplacement des couteaux sans outils
- Le levier de prélèvement joint permet un prélèvement simple et rapide :
 - Le levier s'insère dans le dispositif de sécurité des couteaux
 - En exerçant une légère pression vers l'avant, le couteau se détache de l'arbre de verrouillage



Sous réserve de modifications techniques

Sécurité des couteaux avec déclenchement à point

La nouvelle sécurité des couteaux dans les autochargeuses de Strautmann dispose d'un déclenchement à point et est particulièrement facile à entretenir. Le couteau pivote complètement hors du canal de transport en cas de contact avec des objets étrangers. Cela permet de réduire au minimum les dommages causés aux arêtes des couteaux.



Sous réserve de modifications techniques

Couteaux dans le canal de transport

- Le point mort du dispositif de sécurité du couteau a été dépassé
- Les couteaux sont maintenus dans le canal

En cas de contact avec des corps étrangers

- Les tampons en caoutchouc sont comprimés
- La sécurité des couteaux atteint le point mort
- Le ressort pour le mécanisme de rappel est tendu

Déclenchement de la sécurité

- La sécurité du couteau a dépassé le point mort
- Le couteau sort complètement
- Le ressort pour le mécanisme de rappel est tendu au maximum
- Un signal dans la cabine de conduite indique que la sécurité s'est déclenchée

Rappel automatique des couteaux

Lorsque la contre-force du corps étranger devient plus petite ou n'est plus présente, le ressort ramène automatiquement le couteau dans le canal de transport

Solide et bien pensé – Structure & fond



Structure en acier solide

- Des parois latérales continues avec des poteaux latéraux assurent la stabilité
- Convient à une utilisation combinée



Accès aisé

- Porte d'accès pratique à hauteur d'homme
- Accès confortable à la remorque
- Accès sécurisé grâce à des marches antidérapantes

Paroi avant à pivotement hydraulique

- Pivote dans l'espace de chargement du véhicule pour un compactage optimal de la matière
- Lorsque le compartiment de chargement est complètement rempli à l'arrière, la paroi avant pivote automatiquement vers l'avant
- Un volume de chargement supplémentaire de 5 m³ est libéré



Sous réserve de modifications techniques



Capacité de remplissage optimal

- Une grille de chargement évite le débordement du fourrage
- Chargement automatique de série à l'aide d'un arceau palpeur situé dans la paroi avant
- Remplissage optimal en définissant le degré de projection
- Les doigts de contact déviés mettent le fond de transport en mouvement



Fond en acier galvanisé

- Associé à des maillons articulés résistant à l'usure
- Chaînes de fond mouvant soudées avec des tubes carrés solides
- Transport de la matière rapide et sûr
- Entraînement par des engrenages d'avancement des deux côtés avec de puissants moteurs à huile
- Les plaques de fond sont protégées par des rails d'usure boulonnés



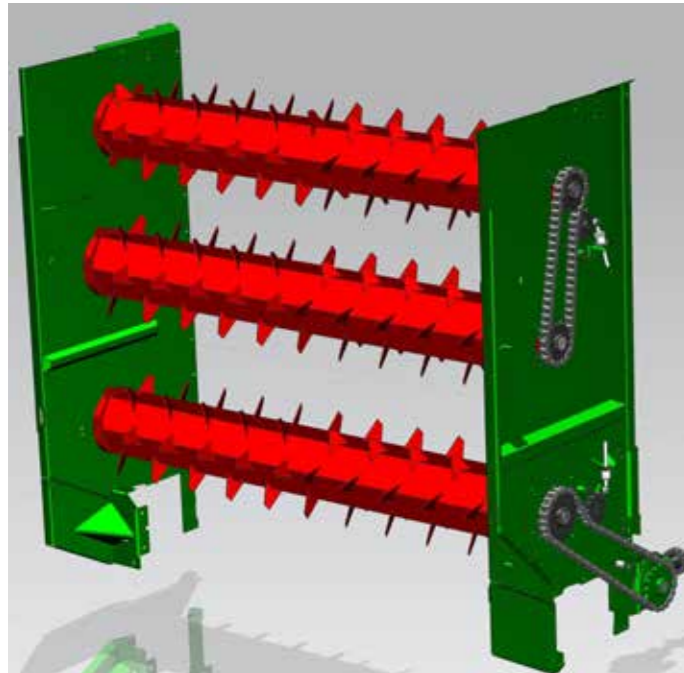
Tôle à maïs pratique

- Fermeture du canal de transport pour l'utilisation comme véhicule combiné
- Empêche le chargement de tomber dans le canal du rotor
- Simple et rapide à monter

Sous réserve de modifications techniques

Déchargement efficace

– Avec ou sans groupe doseur



Tambours de dosage efficaces

- Pour le déchargement régulier du forage dans le silo
 - Compactage simple pour un processus d'ensilage sûr et la meilleure qualité de fourrage
- Groupe doseur de série avec trois tambours de dosage
- Équipés de dents d'arrachage agressives

Entraînement robuste

- Entraînement par chaîne à rouleaux de grandes dimensions
- Dispositif d'arrêt de sécurité sur le rouleau du bas



Sous réserve de modifications techniques



Hayon solide

- Avec verrouillage mécanique pour un transport en toute sécurité
- Large ouverture permettant un déchargement rapide
- Sur les véhicules sans dispositif de dosage :
 - Avec manoccontact intégré pour l'indicateur de remplissage
- Sur les véhicules avec dispositif de dosage :
 - Lorsque la remorque est pleine, le rouleau inférieur est poussé en arrière et stoppe ainsi l'avancement du fond mouvant au moyen d'un capteur



Sous réserve de modifications techniques

Le meilleur équipement

- En toute sécurité sur tous les chemins



Filet de recouvrement repliable

- En option
- Recouvrement pour le transport sans perte du fourrage préparé au silo
- Actionnement hydraulique via la commande ISO-BUS
- Chevauchement au milieu garantissant un recouvrement complet



Systèmes de caméra

- La caméra de recul et/ou caméra du compartiment de chargement disponible
- La caméra de recul permettant une sécurité supplémentaire lors de la conduite sur route
- Manœuvre facilitée
- La caméra du compartiment de chargement améliore le remplissage du véhicule grâce à la vue d'ensemble optimale sur les capacités disponibles



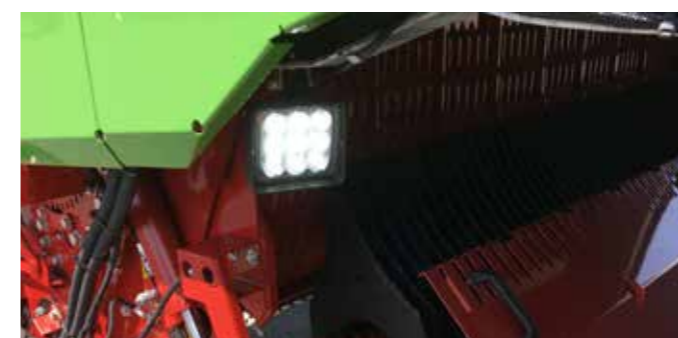
Feux arrière à DEL

- Feux arrière très clairs et bien visibles
- Plus de sécurité dans la circulation routière - même la nuit
- Des feux de position latéraux supplémentaires augmentent votre visibilité dans l'obscurité



Bandes lumineuses à DEL

- Pour l'éclairage de l'espace de chargement
- De série
- Permettent une excellente vue sur la zone de chargement, même dans l'obscurité



Projecteur de travail à DEL

- Deux projecteurs de travail à l'arrière de série
→ Pour une meilleure vue à l'arrière
- En option, deux projecteurs de travail sont disponibles derrière le groupe de chargement
→ Éclairage optimal de la zone à côté de la machine ou du mécanisme de coupe en cas de remplacement des couteaux

Sûr & confortable

– Sur la route et dans le champ

Différentes options de train

assurent toujours un confort de conduite et une sécurité maximale :



Train tandem hydraulique

- De série sur Magnon 430/470
- Pour charge sur essieu admissible 20 t
- Confort de conduite amélioré à vitesses élevées
- Répartition uniforme de la charge sur toutes les roues
- Suspension optimale pour une meilleure tenue de route



Train tridem hydraulique

- De série sur Magnon 530
- Pour charge sur essieu admissible 30 t
- Confort de conduite amélioré à vitesses élevées
- Répartition uniforme de la charge sur toutes les roues
- Suspension optimale pour une meilleure tenue de route



Essieu directeur-suiveur

- De série sur les trains tandem
- Le gommage des roues sur le sol est évité
- Ménagement de la couche végétale et faible usure des pneus
- Blocage automatique de l'essieu suiveur orientable en cas de marche arrière
- Très maniable grâce à une butée de direction de 18°

Regardez des machines en service :



Scanner simplement le code QR ou Visiter la chaîne YouTube Strautmann.



Direction forcée mécanique

- En option sur le train tandem
- De série sur le train tridem
- Direction active aussi en marche arrière

Direction forcée électronique

- En option sur les trains tandem et tridem
- Le système SES (Strautmann Electronic Steering) offre une très grande stabilité de conduite
- Adaptation de l'angle de braquage en fonction de la vitesse
- Très grande maniabilité du Magnon^{CFS}



Élévation confortable

- Timon hydraulique articulé pour attelage bas de série
- Avec vérins à double effet
- Pour une conduite pratique et facile sur le silo
- De série avec suspension hydraulique du timon
- Jusqu'à une charge d'appui de 4 t
- Arbre à cardan court grâce à une suspension intermédiaire sur le timon
→ Longue durée de vie et marche très silencieuse

Commande ISOBUS

Avec la commande ISOBUS de Strautmann, vous avez le contrôle total de toutes les fonctions de la machine à tout moment. L'interface utilisateur particulièrement intuitive du logiciel est divisée en mode de chargement et de déchargement et en mode routier. Les boutons du terminal de commande à droite « Smart 570 » sont disposés de manière ergonomique et assurent une utilisation pratique et sûre des fonctions de la machine. Dans le même temps, les réglages peuvent facilement être effectués via la surface tactile de 5,7 pouces.

STRAUTMANN « SMART 570 »



- De série
- Écran couleur de 5,7 pouces
- Contrôle optimal du processus de chargement et de déchargement ainsi qu'une conduite routière en toute sécurité
- Nombreuses fonctions automatiques telles que la paroi frontale automatique, le ramassage automatique, etc., qui garantissent une utilisation intuitive et confortable de la machine



- Un clavier pour la commande ISOBUS
- Opération extérieure du timon et du système de coupe
- Manipulation confortable en travaux de maintenance, par ex. changements des couteaux
- Equipement de série

TERMINAUX ISOBUS



Illustration à titre d'exemple du terminal Fendt

Grâce à la compatibilité du système de commande ISOBUS de Strautmann (certification ISOBUS AEF), différents terminaux peuvent être utilisés pour les autochargeuses Strautmann. Selon le type de tracteur, toutes les fonctions de la machine peuvent également être commandées par le joystick du tracteur.

Caractéristiques techniques

	Magnon ^{CFS} 430 sans DO / avec DO et pneumatiques 710/50 R 26,5	Magnon ^{CFS} 470 sans DO / avec DO et pneumatiques 710/50 R 26,5	Magnon ^{CFS} 530 sans DO / avec DO et pneumatiques 710/50 R 26,5
Dimensions			
Hauteur (sans rehausse 90 mm) [m]	3,90	3,90	3,90
Longueur [m]	9,90	10,53	11,78
Écartement extérieur des roues [m]	2,81	2,81	2,81
Dimensions du compartiment de chargement			
Hauteur [m] (sans rehausse 90 mm)	2,08	2,08	2,08
Largeur [m]	2,40	2,40	2,40
Longueur [m]	7,17	7,80	9,05
Poids propre			
Poids propre en équipement de base [kg]	11.100	11.700	13.600
PTAC			
PTAC [kg]	24.000	24.000	34.000
Charge d'appui admissible	4.000	4.000	4.000
Charge par essieu	20.000	20.000	30.000
Puissance requise			
Puissance requise à partir de [kW/CH]	140/190	154/210	176/240
Capacité de chargement pour compactage moyen			
Capacité de chargement pour compactage moyen [m ³]	78 / 74	86 / 82	97 / 93
Capacité de chargement selon DIN 11741			
Capacité de chargement selon DIN 11741 [m ³]	42 / 40	46 / 44	52 / 50
Indications complémentaires			
Type de groupe de transport	Rotor	Rotor	Rotor
Nombre de couteaux [pièces]	48	48	48
Largeur de ramassage du pick-up [m]	2,25	2,25	2,25
Longueur de coupe théorique [mm]	35	35	35

Illustrations, caractéristiques techniques et poids sont susceptibles d'être modifiés en raison d'évolution technique et ne sont donc pas contraignantes pour la livraison.





www.strautmann.com



Sur la Forêt, 16 - 5340 SOREE (Belgique)
+32/83/67.72.33
info@monfortsa.be
www.monfortsa.be



Monfort SA



[monfort.sa.soree](https://www.instagram.com/monfort.sa.soree)

B. Strautmann & Söhne GmbH u. Co. KG



Bielefelder Straße 53
D-49196 Bad Laer
Tel.: +49(0)5424/802-0
Fax: +49(0)5424/802-76
info@strautmann.com
www.strautmann.com