



straumann



Épandeurs universels

Épandeurs universels

PS 2201

PS 2401

PS 3401



Nos „Grands“ : Épandeurs universels

Les épandeurs universels Strautmann sont exactement ce qu'il vous faut

- ... si pour vous le fumier de stabulation est un engrais précieux.
- ... si vous tenez à un épandage précis du fumier de stabulation.
- ... si vous voulez épandre de la chaux et du compost à consistance terreuse humide.
- ... si vous voulez épandre des engrais de ferme sur des cultures sur pied.



Robuste

Cuve tout en acier avec rehausses pour un rendement élevé

Panneau

de dispositif d'épandage aisément ajustable

Résistant

à l'usure grâce aux grandes noix d'entraînement

Précis

Système d'épandage universel à 2 assiettes à répartition transversale optimale

Exact

Système de pesée intégré (en option pour PS 2401/3401)

Sûr

Train de roulement hydraulique avec essieu élévateur pour un comportement stable à la conduite

Confortable

Direction forcée électronique-hydraulique

Fiable

Limiteur débrayable à cames efficace pour la protection de l'entraînement

Épandeurs universels Strautmann :

- Précis
- Robustes
- Performants

Avec ses 60 ans d'expérience en matière

d'épandeurs, Strautmann a constamment su développer le Streublitz pour l'adapter aux demandes de ses clients convaincus. Profitez-en vous aussi !

Strautmann définit les critères en matière de stabilité, longévité et flexibilité. Grande endurance et longévité sont les points essentiels qui distinguent les bons épandeurs.



Streublitz avec chargeur latéral de 1957

Sommaire

Dispositifs d'épandage PS	4-5
Équipement robuste	6
Superstructure interchangeable	7
Épandage précis de chaux	8-9
Variantes de commande	10-11
Agriculture de précision	12-13
Qualité de toutes parts	14
Données techniques	15

Nos grands font bouger les choses...

PS 2201 / 3401 – l'épandeur professionnel pour tous les types d'utilisation

Nos épandeurs PS sont conçus pour de hautes exigences et sollicitations intenses – en somme, pour les véritables professionnels. Grâce à leur grande capacité et la superstructure robuste, ils sont à la fois performants et fiables.



Caractéristiques 2201/2401

- Capacité de chargement de 20-27 m³
- Dispositif d'épandage universel performant avec une largeur d'épandage jusqu'à 24 m
- Train tandem hydraulique avec essieu élévateur & suspension en option
- Essieu suiveur orientable ou direction forcée électronique-hydraulique



Caractéristiques 3401

- Capacité de chargement de 26-32 m³
- Dispositif d'épandage universel performant avec une largeur d'épandage jusqu'à 24 m
- Train tridem hydraulique avec essieu élévateur et direction forcée électronique-hydraulique



Porte guillotine

Pour le dosage précis lors de l'épandage de produits d'épandage fins tels que des boues d'épuration ou du compost. Inclinaison de 10° pour une meilleure exploitation du volume, un flux plus régulier des matières et donc un soulagement de l'entraînement.



Dents de fraisage

- Hérissons segmentés avec dents de fraisage boulonnées
- Facilement retournables et échangeables
- Très faciles à monter
- Démontage simple des hérissons sans dépose des paliers grâce aux raccords bridés



Dispositif d'épandage universel

- Largeur d'épandage jusqu'à 24 m
- Répartition transversale précise
- Résultat d'épandage exact
- Débit maximal



Dispositif d'épandage en bordure

- Réglage hydraulique
- Pour l'épandage en bordure de champs ou de plans d'eau
- ➔ Travail précis et propre
- Livrable au choix à gauche ou à droite

Assiette d'éjection

Tôles d'usure & palettes de distribution
➔ en Hardox pour une durée de vie extrêmement longue



Entraînement du dispositif d'épandage – La version professionnelle

- Arbres à cardans au lieu de chaînes
- Renvois d'angle au lieu de pignons à chaîne
- ➔ Faible entretien pour une longue durée de vie



Réglage du panneau du dispositif d'épandage

- Réglage simple de la qualité d'épandage, en hauteur et en profondeur
- Le réglage du panneau de dosage permet l'adaptation à tous les types de produits et conditions d'épandage
- ➔ Économie de force et de diesel
- ➔ Pour une précision sans compromis

Équipement robuste pour les interventions exigeantes



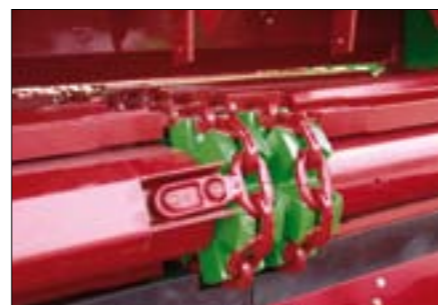
Cuve d'épandeur

- Cuve tout en acier avec plateforme de 2,20 m de largeur
 - Chargement simple même avec des grands chargeurs
 - Capacité augmentée grâce à une rehausse de 500 mm
- PS 2201: 20 m³ → 25 m³
 PS 2401: 21 m³ → 27 m³
 PS 3401: 26 m³ → 32 m³



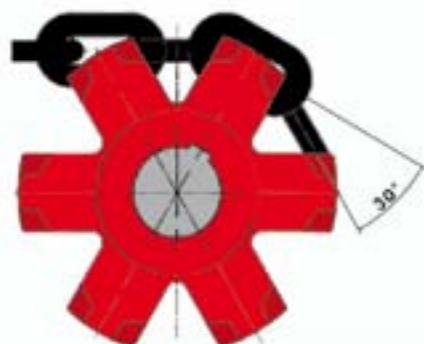
Cuve conique

- Plus large à l'arrière qu'à l'avant
- Déchargement simple
- Les produits d'épandage glissent facilement



Fond mouvant

- Chaînes en acier rond de 16 mm avec une charge de rupture de 25 t chacune
- Déplacement propre et sans problèmes, également pour les produits gluants, grâce aux profilés de recouvrement placés sur chaque troisième barre de fond mouvant
- Entraînement avec moteur hydraulique



Noix d'entraînement grand diamètre

- Faible usure
- L'angle de courbure réduit contribue à minimiser l'usure et à augmenter la durée de vie des chaînes en acier rond



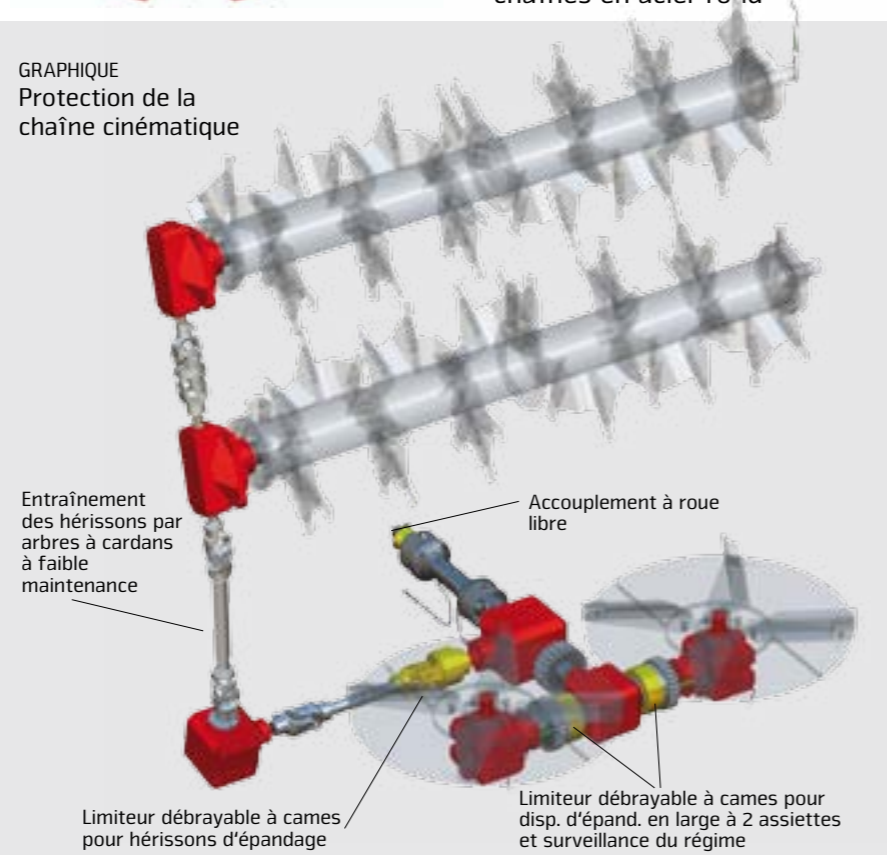
Tendeur automatique des chaînes du fond mouvant

- Contrôle visuel aisé de la tension
- Rectification aisée de la tension des chaînes si besoin
- Position de travail debout confortable lors de l'ajustage de la tension grâce au positionnement optimal
- réduit les coûts → spart Kosten

Protection de la chaîne cinématique

- Protection individuelle du dispositif d'épandage et de chaque assiette par limiteur débrayable à cames
- Les boîtiers de transmission (rouge) sont protégés contre les dommages
 - Des limiteurs débrayables à cames individuels (jaune) permettent une répartition des forces plus précise et augmentent la fiabilité

GRAPHIQUE
Protection de la chaîne cinématique



Superstructure interchangeable pour un maximum de polyvalence



La superstructure mobile d'épandeur Strautmann sur votre poids lourd

Vous attachez de l'importance à la mobilité ? Grâce à des raccords adaptés, vous pouvez facilement monter la superstructure mobile d'épandeur Strautmann sur un châssis correspondant de poids lourd.

- L'idéal pour les déplacements sur route
- Insensible à l'usure, même sur de longs trajets
- Économiquement rentable

Épandeur ou remorque de transport d'ensilage – profitez du changement de saison

Le chevauchement des périodes d'utilisation des épandeurs et des remorques de transport d'ensilage est très réduit. C'est pourquoi, avec Strautmann, vous avez la possibilité d'utiliser le châssis avec une superstructure mobile d'épandeur 3401 ou de remorque de transport d'ensilage Giga-Trailer 5401. Pour le changement de saison, vous échangez simplement la superstructure et économisez ainsi de l'argent !



Sans outils
Raccords hydrauliques à prises d'accouplement rapide



Économie de temps
Verrous éprouvés Twist-Lock rapide



Épandage précis de chaux – avec les épandeurs universels Strautmann



Les dispositifs d'épandage Strautmann parlent d'eux-mêmes!

La série des épandeurs PS s'appuie sur la série VS des épandeurs Strautmann, avec un résultat d'épandage encore amélioré grâce un plus grand nombre de dents. Les résultats convaincants des tests témoignent de la qualité extraordinaire obtenue avec les dispositifs d'épandage Strautmann :

La précision d'épandage de l'épandeur universel VS 1804 a été intensivement testée en Espagne en avril 2013.

Les résultats ont montré que :

- les engrais ont été épandus avec une grande précision
- la répartition était uniforme sur les deux côtés, en dépit du vent latéral
- le système de pesée électronique facilite la répartition précise

„... (c')est une des remorques d'épandage d'engrais les plus fiables et précises actuellement disponibles sur le marché.“

Avec les épandeurs Strautmann, vous pouvez utiliser au mieux vos engrais précieux !



Nos clients sont ravis...

*„...en mesure, maintenant, d'épandre l'entière gamme d'engrais organiques, tels que carbonate de chaux, compost, fumier solide ou marc de raisin“
„Cela aurait été tout à fait impossible avec la technique utilisée auparavant.“*

„...avec le concours de la régulation exacte du débit d'épandage et du dispositif de pesée, nous sommes en mesure d'épandre la matière là où nous le voulons – avec une précision absolue.“

Pour d'autres témoignages sur la pratique de nos clients convaincus, veuillez consulter notre site : www.strautmann.com



Exploitation
Fam. Metternich-Sándor
Machine
Épandeur universel VS 1804 En service depuis août 2012



Exploitation
Entreprise Groß Frères
Machine
PS 3401
En service depuis début 2013



Les variantes de commande Strautmänn

Dispositif de surveillance du régime

- Avec arrêt automatique du fond mouvant De série pour tous les variantes de commande
- Affichage intégré pour la commande confort et ISOBUS



Affichage en cas de raccord direct

Raccord direct

- Simple & robuste
- Modification de la vitesse d'avance du fond mouvant par régulation du débit d'huile du tracteur



Commande confort électro-hydraulique

- Commande sûre & simple
- Réglage électrique en continu de la vitesse d'avance du fond mouvant par potentiomètre



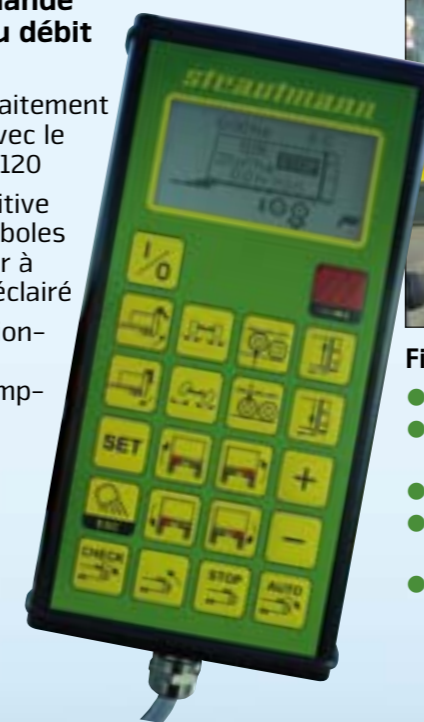
Compteur de trajets

- ➔ En complément au raccord direct et à la commande confort
- Les trajets sont comptés (effaçable)



ISOBUS – Commande et régulation du débit d'épandage

- S'accorde parfaitement à l'épandeur avec le Field Operator 120
- Utilisation intuitive grâce aux symboles clairs du clavier à effleurement éclairé
- États de fonctionnement de la machine et compteur de trajets intégré
- Système de pesée intégré en option



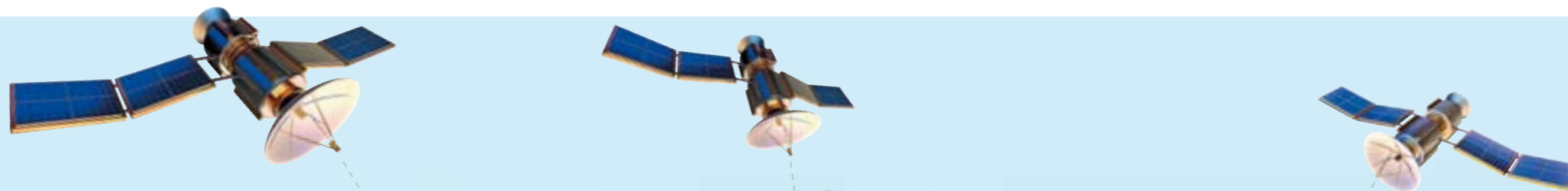
Field Operator 300 avec manette de champ (Joystick)

- Terminal ISOBUS universel
- Interface pour antenne GPS & échange de données avec l'ordinateur de la ferme
- Utilisation conviviale grâce aux touches Softkey
- Clavier principal avec design nocturne permettant de travailler même dans l'obscurité
- Apte pour l'agriculture de précision

Procédez à l'épandage automatique précis et confortable

- Régulation du débit d'épandage par volume ou par l'intermédiaire du système de pesée
 - Régulation de l'avance du fond mouvant via la vitesse de déplacement et la position de la porte guillotine
- ➔ **Précision fiable – toujours !**





Contrôle parfait – agriculture de précision

Les terminaux de commande **ISOBUS** performants permettent d'épandre les engrais en fonction de la position. A l'aide des données et de la commande assistée par GPS, les produits peuvent être épandus à l'endroit précis où ils sont nécessaires et en quantités adéquates pour l'obtention du meilleur rendement possible.

Préparation :

- Analyse de la nature du sol et enregistrement dans un registre parcellaire
- Enregistrement des données sur un support de données USB
- Tracteur équipé d'un récepteur GPS

Effets :

- La position de l'épandeur sur le champ est déterminée via GPS
- Comparaison avec la nature du sol
- Adaptation automatique de la vitesse d'avance du fond mouvant, tout en tenant compte de la position de la porte guillotine et de la vitesse de déplacement

Vos avantages :

- ✓ La quantité d'engrais souhaitée est épandue (t/ha ou m³/ha)
- ✓ La terre est fertilisée de manière optimale
- ✓ Des rendements maximaux peuvent être générés
→ **Utilisez au mieux vos engrais précieux !**



Qualité de toutes parts



Train de roulement hydraulique avec suspension en option

- Stabilité particulière
- Adaptation parfaite au terrain
- Sécurité sur champs et routes



Essieu élévateur

- Pas de charges d'appui négatives – même lorsque l'épandeur est à moitié vide
- Transmission et utilisation optimale de la force de traction du tracteur
- De série pour le PS 3401 ; en option pour le 2201 avec commande électro-hydraulique



Kit d'éclairage LED

- Utilisation vingt-quatre heures sur vingt-quatre grâce aux projecteurs de travail
- Visibilité toujours optimale



Direction forcée électronique-hydraulique

- Ménagement du sol, des pneumatiques et du châssis dans les virages
- Pour un gain de confort et de sécurité de conduite
- De série pour le tridem
- En option pour le tandem (essieu suiveur orientable de série)



Amortisseur de timon

- Pour un gain de confort de conduite et de sécurité
- Mécanique de série
- Hydraulique livrable en option



Plancher en bois

- Cadre propre, route propre
- Monté sous le fond mouvant
 - ➔ Protège contre les gros dépôts de saleté sur le châssis – pour une longue préservation de la valeur

Épandeur universel PS 2201 / PS 2401 / PS 3401 (40 km/h)

Données techniques

Type		PS 2201	PS 2401	PS 3401
		Disp. d'épand. 2 assiettes	Disp. d'épand. 2 assiettes	Disp. d'épand. 2 assiettes
PTAC	kg	22.000	24.000	34.000
Poids propre	kg	9900	11.000	13.700
Dim. int. caisse				
Long. jusqu'à la porte guillot.	m	5,95	6,35	7,80
Long. jusqu'au disp. d'épand.	m	6,45	6,85	8,40
Largeur	m	2,20	2,20	2,20
Hauteur	m	1,40	1,40	1,40
Dimensions HT				
Longueur	m	9,25	9,74	11,30
Largeur	m	2,55	2,55	2,55
Écartement ext. roues	m	2,81	2,81	2,81
Hauteur	m	3,71	3,71	3,71
Capacité				
jusqu'à la porte guillotine	m ³	19,60	21,00	25,70
Ouv. passage disp. d'épandage	m	1,65	1,65	1,65
Ouv. passage porte guillotine	m	1,50	1,50	1,50
Hauteur de chargement	m	3,12	3,12	3,12
Dimensions avec pneus		710/50 R 26,5	710/50 R 26,5	710/50 R 26,5
Dimensions avec pneus	KW/CH	125/170	135/185	162/220





strautmann



Usine-mère Strautmann à Bad Laer

www.strautmann.com

La société B. Strautmann & Söhne GmbH u. Co. KG est une entreprise familiale de taille moyenne du sud de la Basse-Saxe qui, après plus de 80 ans d'existence, est aujourd'hui dirigée par la troisième génération. Sur son deuxième site de production, une usine moderne à Lwówek en Pologne, Strautmann produit également, en dehors de différents composants de machines, une partie de la gamme d'engins tels que bennes basculantes, pinces de désilage ou pinces

coupantes. En tant que producteur de machines avec un large éventail dans les domaines de l'affouragement bovin, de la récolte de fourrage vert, d'épandeurs universels, de la technique de transport ainsi que des techniques d'alimentation et de dosage d'installations de biogaz, Strautmann est le partenaire compétent pour pratiquement tous les clients de ce secteur.



Pol-Strautmann



Sur la Forêt, 16 - 5340 SOREE (Belgique)

+32/83/67.72.33

info@monfortsa.be

www.monfortsa.be



Monfort SA



[monfort.sa.soree](https://www.instagram.com/monfort.sa.soree)