

JOSKIN

NL

CARGO-LIFT



www.joskin.com

CARGO-LIFT CL van 8 tot 22 t
CARGO-LIFT CLX van 20 tot 30 T

DE JOSKIN KWALITEIT: De 6 sleutels tot succes



Productie-eenheid (België)

Kracht uit ERVARING

OPGERICHT IN 1968 is het JOSKIN familiebedrijf EEN LEIDER inzake design en vervaardiging van landbouwmachines geworden. VERDEELD OVER BELGIË, POLEN EN FRANKRIJK op een totale oppervlakte van bijna 150.000 m² exporteren de JOSKIN productie-eenheden NAAR MEER DAN 60 LANDEN.



TECHNIEK zit erin

ZEER MODERNE ET PRECIEZE TECHNIEKEN worden gebruikt: 3D dynamische simulatie, geautomatiseerde lasers, kantbanken, staal met hoge elasticiteitsgrens, thermische verzinking, geautomatiseerd continu lassen.



Koop met VERTROUWEN



Zie voorwaarden op www.joskin.com





Technic Center (Polen)



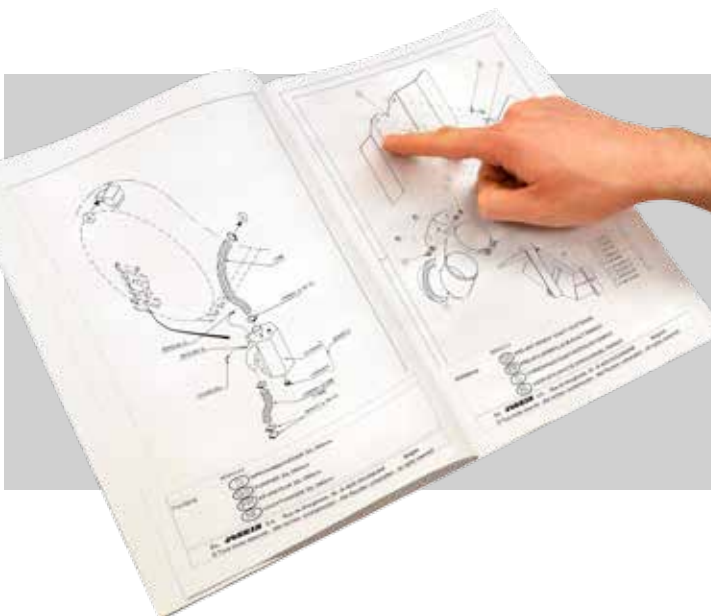
ONDERZOEK en ONTWIKKELING

JOSKIN heeft zijn eigen bureaus voor de industriële ontwikkeling en zijn eigen programma's van statische en dynamische driedimensionale engineering. De productie is zo veel mogelijk gestandaardiseerd om een precieze vervaardiging te garanderen en ervoor te zorgen dat de termijnen nageleefd worden, maar ook om honderden opties te kunnen aanbieden. Onze technici en dealers worden voortdurend opgeleid in onze technische centra.



Tot uw DIENST

Onze grote kracht: altijd en overal **BESCHIKBAARHEID VAN DE RESERVEONDERDELEN**. Gezien onze permanente voorraden sturen we uw onderdelen zo snel mogelijk. De JOSKIN dealers verbinden zich ertoe om een voorraad van de belangrijkste reserveonderdelen van uw machines te hebben.



Een geïndividualiseerd ONDERDELENBOEK

Het **ONDERDELENBOEK** en de **GEBRUIKERSHANDLEIDING** worden in uw taal geleverd bij uw aankoop. Het onderdelenboek bevat de plannen en referenties van de componenten die op uw machine gemonteerd zijn. Zelfs jaren later is het mogelijk reserveonderdelen efficiënt te bestellen!



De mening van de professional:

Het familiebedrijf Derks, gelegen in het oosten van Nederland, is een trouwe klant van JOSKIN. "We hebben een JOSKIN Cargo-LIFT CLX haakarm van 6,80 m met Mitas 650/55R26,5 wielen gekocht die we voor grondverzet- en silagewerkzaamheden (gras en maïs) gebruiken alsook voor het transport van granen. Als pluspunten kunnen we zijn gebruiksgemak, zijn mogelijkheid om met een 200 PK trekker te rijden alsook zijn multifunctionaliteit vermelden. We zijn er zo tevreden over dat we van plan zijn om nieuwe JOSKIN machines te kopen. Voor deze aankoop aarzelden we tussen een Duits merk en JOSKIN. Maar het JOSKIN model had een groter pompvermogen en een hogere gebruikssnelheid. Zijn bedieningen waren ook zeer eenvoudiger. Onze goede ervaringen met JOSKIN, zoals het efficiënte en beproefde bandendrukwisselsysteem, hebben de balans doen doorslaan. Bovendien was de prijs concurrerend."



2 CARGO-LIFT GAMMA'S:

CARGO-LIFT CL van 8 tot 22 T
(6 MODELLEN: 5 DUBBELASSERS EN 1 DRIEASSER)

CARGO-LIFT CLX van 20 tot 30 T
(6 MODELLEN: 3 DUBBELASSERS EN 3 DRIEASSERS)



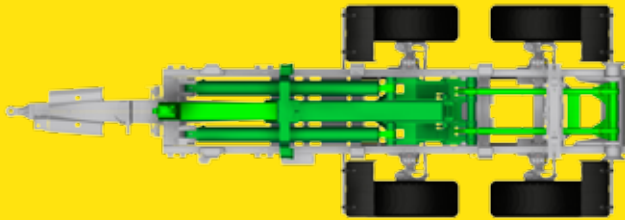
CL

Van 8 tot 22 T

Perfect geschikte compacte en stevige constructie. Haakarm ideaal geïntegreerd in een landbouwchassis.

D8-D12-D14

- Disselvering m.b.v. silent-blocks
- Hydraulische bedieningen rechtstreeks op trekker (3xDW):
 - het tippen van de container;
 - telescopische arm;
 - vergrendeling van de container.
- Dubbelasser met parabolische veerbladen en wielbasis van:
 - 1.160 mm op D8
 - 1.350 mm op D12
 - 1.550 mm op D14



Haakarmsysteem

- Systeem met telescopische haak (behalve op D8: knikhaak) bestaande uit de **VASTGEBOUTE** hefhaak uit onvervormbaar staal (hoogte van de haak: 1.450 mm, 1.430 mm of 1.570 mm)
- In het chassis ingebouwde hydraulische cilinders
- Hydraulische vergrendeling van de containers standaard van binnen naar buiten toe
- Hulpcilinder voor het kippen



Hulpcilinder voor het kippen



KENMERKEN

Beheer en controle	Directe aansl. / alu kastje met elektrohydraulische bedieningen
Chassis	Balkchassis
Kipstabilisator	Blokkering op Hydro-Tandem en Hydro-Tridem (optie op 3de punt)
Haak	Systeem met telescopische haak (geleed op D8)
Remmen	Hydraulische of luchtrekken, naargelang het land, luchtrekken op T22
Benodigde hydrauliek	Standaard: min. 180 bar met directe aansluiting op de trekker Als optie: 230 bar met pomp

Vrachtwagenverlichting met dubbele lampen



Thermoplastische spatborden

Constructie van de telescopische arm met diagonale las-sing en versteviging, waardoor die extra stevig is.

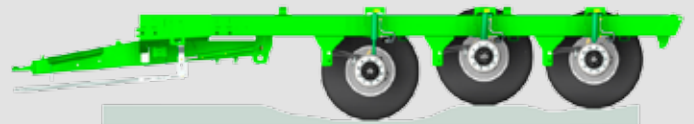
D18

- Hydropneumatische disselvering
- Dubbelasser met parabolische veerbladen en 1.550 mm wielbasis
- Volledig elektrohydraulisch beheer van de machine (ingangsblok, bediening van het kippen van de container, de telescopische arm, de vergrendeling van de container en de dissel met alu kastje - EW+VR)



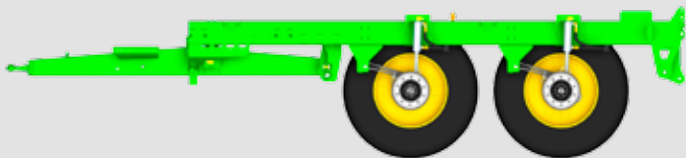
T22

- Idem D22
- Dubbele gedwongen besturing (eerste en laatste as) met koppelpunt, inclusief snelkoppeling aan de trekker en regeleenheid voor de uitlijning met inbegrip van: 2 stikstofballen, olietank, handpomp en manometer
- Hydro-Tridem
- Luchtremmen
- Voorliftas
- Volledige elektrohydraulische bediening van het haakarmsysteem:
 - bediening van het tippen van de container;
 - telescopische arm;
 - vergrendeling van de container met alu kastje (EW+VR);
 - hydropneumatische dissel - vooras.



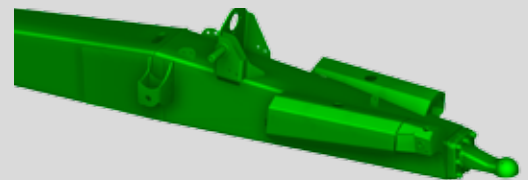
D22

- Idem D18
- Kipstabilisator
- Hydro-Tandem



Dissel

Voor een optimale ergonomie van de machine biedt JOSKIN een pijldissel aan.



Hydropneumatische vering D18-D22-T22

De montage op een cilinder met één of twee stikstofballen (in beladen en onbeladen toestand) geeft een bijzondere lenigheid. De instelbare helling van het chassis maakt het mogelijk om de optrekkracht te vergroten.



Hydraulische vergrendeling van de container

Korrelstraling voor verf, Primer Ester Epoxy (2 K) en afwerkingslak

Ø 50 mm vastgebout vlak trekkoog (model naar keuze)

Balkchassis, door de haak gevormd

Hydraulische en/of luchtremmen naar keuze

Silent-blocks D8-D12-D14

Deze rubberen blokken geven de vereiste lenigheid, terwijl de treklijn van het voertuig behouden wordt.

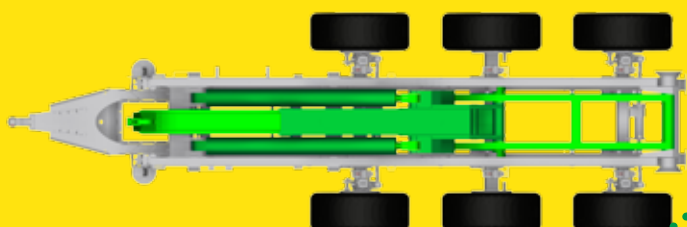
CLX

Van 20 tot 30 T

Ontworpen voor een intensief professioneel gebruik biedt dit efficiënte werktuig kracht en betrouwbaarheid aan.

KENMERKEN

Beheer en controle	Alu kastje met elektrohydraulische bedieningen
Chassis	Balkchassis
Kipstabilisator	Blokking op Hydro-Tandem/-Tridem
Haak	Systeem met telescopische haakarm
Remmen	Luchtremmen
Pomp	140 l / 300 bar (standaard 3 groot-debiet elektroventielen)



Haakarmsysteem

- Systeem met telescopische haakarm, bestaande uit de **GELASTE** hefhaak uit onvervormbaar staal (hoogte van de gelaste haak: van 1.410 tot 1.570 mm).
- Versterkt chassis uit speciaal Domex 690 staal van 8 mm dik over de hele lengte.
- In het chassis ingebouwde hydraulische cilinders.
- Hydraulische vergrendeling van de containers standaard van binnen naar buiten toe.



VACU-CARGO LIFT

Tegenwoordig biedt JOSKIN mengmesttanks aan die aangepast kunnen worden aan het Cargo-LIFT systeem.



VACU-CARGO LIFT MODELLEN

Mogelijkheden naar gelang het chassis	5,5 m	5,9 m	6,4 m	6,6 m	6,8 m
Mengmesttank	/	/	Vacu 16.000, 18.000, 20.000, 22.500 of 24.000 *		

* Lengte van het hulpchassis: 6,8 m voor 16.000 en 18.000 l, 7 m voor 20.000 tot 24.000 l.
Kleinere tanks optioneel verkrijgbaar.

D20

5500 - 5900 - 6400

- Hydro-Tandem: hydraulische vering van de assen met 1550 mm wielbasis



Koelsysteem

Een radiator is bevestigd dicht bij de hydraulische installatie om de olie af te koelen bij intensief werk op aandrijving van werktuigen (bv. pomp).

Industrieel hydraulisch systeem

Op de CLX modellen wordt het systeem gevoed door een onafhankelijke hydraulische Load Sensing pomp van 140 l/min bij 300 bar. De drie functies van de haak worden bediend via 3 hoog-debiet elektroventielen.



Hydraulische pomp



Hydraulische installatie

Snelsysteem

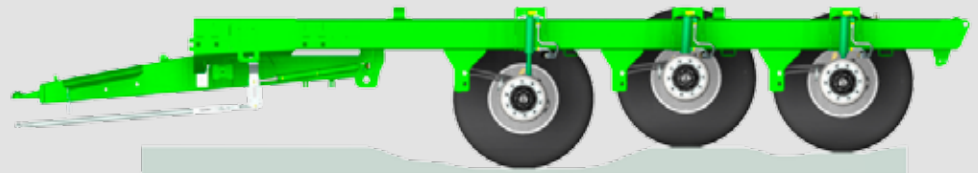
Het CLX model is optioneel voorzien van een versneld lossysteem met retour van de olie naar de tegenovergestelde vat, bij het leggen van lege containers op de grond.



T30

6400 - 6600 - 6800

- Dubbele gedwongen besturing (eerste en laatste as) met koppelpunt en regeleenheid voor de uitlijning met inbegrip van: 2 stikstofbollen, olietank, handpomp en manometer
- Voorliflitas
- Hydro-Tridem: hydraulische vering (EW + VR) van de assen (25 cm uitslag) met 1.550 mm wielbasis en automatische hoogte-instelling



Hydraulische vergrendeling van de container

Korrelstraling voor verf, Primer Ester Epoxy (2 K) en afwerkingslak

Vrachtwagenverlichting met dubbele lampen

Thermoplastische spatborden

Hydraulische vering van de assen



Luchtremmen

Groothoektafmet met breekboutbeveiliging

Vastgebouwtrekoog (model naar keuze)

Dissel

Voor een optimale ergonomie van de machine biedt JOSKIN een dissel aan die aangepast is aan de hydropneumatische vering.

Hydropneumatische disselvering

De montage op een cilinder met twee stikstofbollen geeft een opmerkelijke lenigheid.



CARGO-LIFT

Opties

Geschikt voor het landbouw- en wegtransport voldoet deze uitvoering van het haaksysteem uit de vrachtwagen-industrie aan de behoefte van de loonwerkers om zich steeds meer naar polyvalent transport te richten.

De Cargo-LIFT maakt het mogelijk om productiviteit van zowel de arbeiders als de machine aanzienlijk te verbeteren: met zijn snelwisselsysteem van de werktuigen is het perfect mogelijk om het werktuig van een vrachtwagen langs het veld neer te zetten en op de Cargo-LIFT te laden om in het veld te werken. Daarna kan het werktuig weer op de vrachtwagen geplaatst worden en snel vervoerd worden, op het meest geschikte ogenblik, afhankelijk van de planning van de chauffeurs en voertuigen.



Werktuigen

Meerdere werktuigen, zoals tanks of silagebakken, kunnen op uw Cargo-LIFT geplaatst worden.



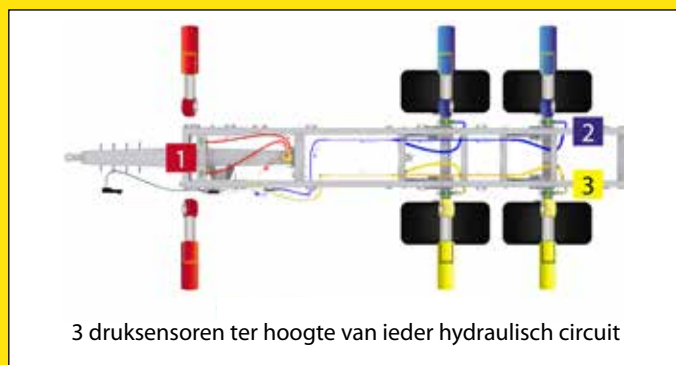
Beheer en controle

Compact en stevig aluminium bedieningskastje om de hydraulische functies van de machine te kunnen bedienen.



Dynamisch weegsystem

Op de modellen uitgerust met een hydraulische dissel en onderstel kan een weegsystem met draadloos bedieningskastje (sensoren op vering van de assen en dissel) optioneel gemonteerd worden.



3 druksensoren ter hoogte van ieder hydraulisch circuit

Aluminium spatbord

Het aluminium spatbord beperkt de spatten bij het rijden.

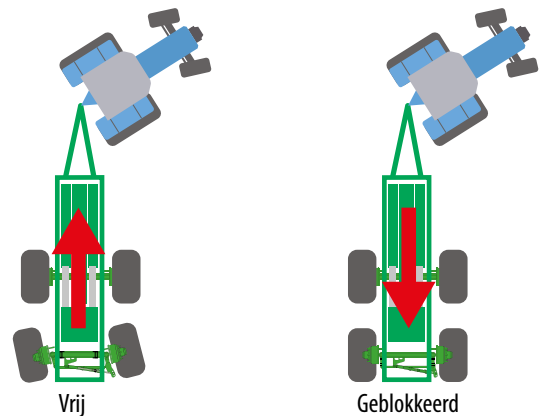


Stuuras(sen)

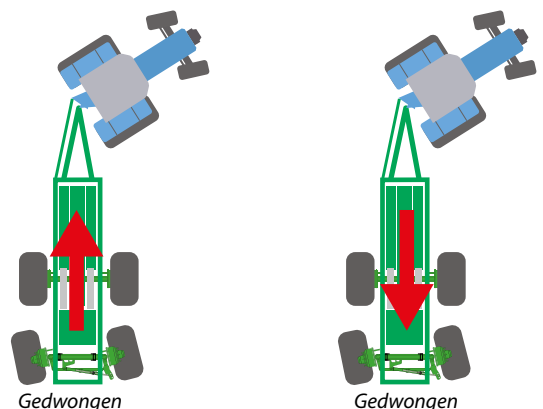
De achteras van de dubbelassige Cargo-LIFT kan optioneel als naloopas gemonteerd worden (met hydraulische blokkering vanaf 15 km/u) of als gedwongen stuuras in beide rijrichtingen.

De drieassige Cargo-LIFT zijn standaard uitgerust met 2 gedwongen stuurassen (bij het vooruit- en achteruitrijden).

Naloopas (50% stuuras)



Gedwongen stuuras (100% stuuras)



CARGO-LIFT

Tabellen en schema's

Modellen	MIN./MAX. LENGTE VAN DE CONTAINER (MM)				
	3.000 4.000	4.000 5.000	5.000 6.000	6.000 7.000	7.000 7.500
	AANTAL ASSEN				
Cargo-LIFT CL	2	2	2/3	3	3
Cargo-LIFT CLX			2	2/3	3

De technisch toelaatbare nuttige lading is verschillend van de optrekkracht. Deze hangt van verschillende factoren af die de hoogte aan de achterkant van het chassis beïnvloeden: hoe lager de hoogte, hoe groter de optrekkracht. Bijvoorbeeld: de diameter van de banden, het type vering van het onderstel en het profiel van het terrein zijn elementen die de kracht van het systeem beïnvloeden. Het type disselvering (silent-blocks of hydropneumatisch) speelt ook een bepaalde rol want de hydropneumatische vering maakt het mogelijk om het chassis naar achter te doen hellen.



CL MODELLEN

	Min./Max. lengte van de container (mm)	Kip-hoek	Max. afmetingen van de wielen (mm) ⁽²⁾		As(sen): □ (mm) - spoor (mm) - gaats	Remmen (mm)	Steunpoot
			Ø	Breedte			
DUBBELASSER							
CL3600D8 ⁽¹⁾	3.000 - 4.200	41°	930	400	ADR 2x90x1900-8G	350 x 60	hydr. ⁽⁴⁾
CL4600D12 ⁽¹⁾	3.200 - 5.000	49°	1.140	500	ADR 2x100x2000-10G	350 x 60	hydr. ⁽⁴⁾
CL5000D14 ⁽¹⁾	4.200 - 5.500	47°	1.260	620	ADR 2x130x2100-10G	406 x 120	sleeppoot ⁽⁵⁾
CL5400D18 ⁽¹⁾	4.400 - 6.000	54°	1.260 ⁽³⁾	620 ⁽³⁾	ADR 2x130x2100-10G	406 x 120	sleeppoot ⁽⁵⁾
CL5800D22 ⁽¹⁾	4.700 - 6.500	55°	1.380	700	ADR 2x150x2100-10G	420 x 180	sleeppoot ⁽⁵⁾
CL6500D22 ⁽⁶⁾	5.700 - 7.500	54°	1.380	700	ADR 2x150x2100-10G	420 x 180	sleeppoot ⁽⁵⁾
DRIEASSER							
CL6500T22 ⁽¹⁾	5.700 - 7.500	54°	1.380	700	ADR 3x130x2100-10G	406 x 120	sleeppoot ⁽⁵⁾

⁽¹⁾ De eerste 2 letters geven het Cargo-LIFT CL gamma aan, de volgende 4 cijfers de lengte van het "LIFT" chassis (in mm), de letter geeft het aantal assen aan en de laatste 2 cijfers de technisch toelaatbare nuttige lading (in t). ⁽²⁾ Afmetingen voor een standaard machine zonder stuuras (behalve indien dit laatste deel uitmaakt van de standaard uitrusting van de machine). ⁽³⁾ Met hydraulische vering (ref. 3180): max. wiel Ø van 1.350 mm en max. breedte van 700 mm. ⁽⁴⁾ Hydraulische steunpoot met directe aansluiting. ⁽⁵⁾ Hydraulische sleeppoot met directe aansluiting op de trekker (DW). ⁽⁶⁾ De achteras zal maximaal achteruitgeschoven worden om voldoende ondersteuning te verzekeren bij het laden van de container. Om een te grote lading op het trekkoeg in transportpositie te vermijden, zal de maximale toegelaten totale lading beperkt worden - voor verdere informatie gelieve contact op te nemen met uw vertegenwoordiger.

	CL3600D8	CL4600D12	CL5000D14	CL5400D18	CL5800D22	CL6500D22	CL6500T22
A	3.780 mm	3.335 mm	3.847 mm	4.074 mm	4.273 mm	5.063 mm	5.063 mm
B	/	1.020 mm	1.020 mm	1.140 mm	1.300 mm	1.300 mm	1.300 mm
C	400 mm	864 mm	916 mm	1.109 mm	904 mm	568 mm	904 mm
D	3.900 mm	4.800 mm	5.300 mm	5.580 mm	5.780 mm	6.545 mm	6.577 mm
E	1.577 mm	1.670 mm	1.870 mm	1.873 mm	2.073 mm	2.662 mm	2.073 mm

CLX MODELLEN

	Min./Max. lengte van de container (mm)	Kip-hoek	Max. afmetingen van de wielen (mm) ⁽²⁾		As(sen): □ (mm) - spoor (mm) - gaats	Remmen (mm)	Steunpoot
			Ø	Breedte			
DUBBELASSER							
CLX5500D20 ⁽¹⁾	4.000 - 6.200	55°	1.500	750 ⁽³⁾	ADR 2x150x2100-10G	420 x 180	sleeppoot ⁽⁵⁾
CLX5900D20 ⁽¹⁾	4.400 - 6.600	49°	1.500	750 ⁽³⁾	ADR 2x150x2100-10G	420 x 180	sleeppoot ⁽⁵⁾
CLX6400D20 ⁽¹⁾	4.900 - 7.100	49°	1.500	750 ⁽³⁾	ADR 2x150x2100-10G	420 x 180	sleeppoot ⁽⁵⁾
DRIEASSER							
CLX6400T30 ⁽¹⁾	4.900 - 7.100	51°	1.400	720	ADR 3x150x2100-10G	420 x 180	hydr. ⁽⁴⁾
CLX6600T30 ⁽¹⁾	5.100 - 7.300	48°	1.400	720	ADR 3x150x2100-10G	420 x 180	hydr. ⁽⁴⁾
CLX6800T30 ⁽¹⁾	5.300 - 7.500	47°	1.400	720	ADR 3x150x2100-10G	420 x 180	hydr. ⁽⁴⁾

⁽¹⁾ De eerste 2 letters geven het Cargo-LIFT CLX gamma aan, de volgende 4 cijfers de lengte van het "LIFT" chassis (in mm), de letter geeft het aantal assen aan en de laatste 2 cijfers de technisch toelaatbare nuttige lading (in t). ⁽²⁾ Afmetingen voor een standaard machine zonder stuuras (behalve indien dit laatste deel uitmaakt van de standaard uitrusting van de machine). ⁽³⁾ Met stuuras: max. breedte: 720 mm. ⁽⁴⁾ Dubbele hydraulische steunpoot met directe aansluiting op de trekker (DW). ⁽⁵⁾ Hydraulische sleeppoot met directe aansluiting op de trekker (DW).

	CLX5500D20	CLX5900D20	CLX6400D20	CLX6400T30	CLX6600T30	CLX6800T30
A	3.972 mm	4.372 mm	4.622 mm	4.622 mm	5.150 mm	5.150 mm
B	1.200 mm	1.200 mm	1.450 mm	1.450 mm	1.450 mm	1.650 mm
C	1.252 mm	852 mm	1.081 mm	1.081 mm	858 mm	1.269 mm
D	5.500 mm	5.900 mm	6.400 mm	6.400 mm	6.600 mm	6.800 mm
E	1.600 mm	2.000 mm	2.000 mm	2.000 mm	2.300 mm	2.100 mm

Niet-contractuele data

JOSKIN



Voordelen van de WinPack

WINPACK

Om kwaliteitsvolle productie en verkorte leveringstermijnen te combineren, biedt JOSKIN de WIN PACK machines aan. Deze worden gekenmerkt door:

- een zekere betrouwbaarheid en kwaliteit dankzij de gestandaardiseerde vervaardiging;
- een aanpassingsvermogen aan uw bedrijf en een betaalbare prijs;
- een directe of snelle beschikbaarheid;
- uitrustingen die in werkelijke arbeidsomstandigheden getest werden;
- een zekere modulariteit dankzij talrijke opties.



TECHNIC CENTER

Bezoek ons. Beleef de JOSKIN productie!



Niet-contractueel document. Alle gegevens kunnen zonder voorafgaande kennisgeving gewijzigd worden. De foto's komen niet per se overeen met de standaard uitvoering.

www.joskin.com

rue de Wergifosse, 39 • B-4630 Soumagne - BELGIË • E-mail: info@joskin.com • Tel.: +32 (0) 43 77 35 45



Sur la Forêt, 16 - 5340 SOREE (Belgique)

+32/83/67.72.33

info@monfortsa.be

www.monfortsa.be

