

# JOSKIN

FR

GAMME ÉLEVAGE



[www.joskin.com](http://www.joskin.com)

**UNE LARGE GAMME ADAPTÉE  
À VOS BESOINS D'ÉLEVEUR**



# LA QUALITÉ JOSKIN : Les 6 clefs du succès



## La force de L'EXPÉRIENCE

CRÉÉE EN 1968, la société familiale JOSKIN est devenue UN LEADER en matière de conception et construction de machines agricoles. RÉPARTIS EN BELGIQUE, POLOGNE ET FRANCE sur une superficie totale de près de 150.000 m<sup>2</sup> couverts, les sites de production JOSKIN EXPORTENT VERS PLUS DE 60 PAYS.



## La TECHNIQUE en main

Des TECHNIQUES DES PLUS MODERNES ET DE HAUTE PRÉCISION sont utilisées : simulation dynamique en 3D, lasers automatisés, presses plieuses, acier à haute élasticité, galvanisation à chaud, soudures automatisées en continu.



## Achetez en CONFIANCE



Voir conditions sur [www.joskin.com](http://www.joskin.com)







Technic Center (Pologne)



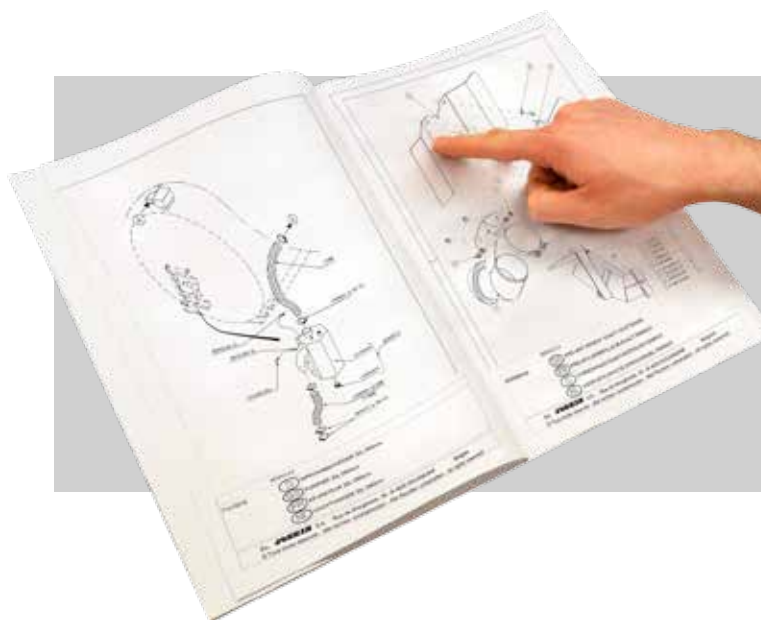
## RECHERCHE et DÉVELOPPEMENT

JOSKIN possède ses propres bureaux de design industriel et logiciels d'ingénierie tridimensionnelle statique et dynamique. La production est standardisée au maximum afin de garantir une fabrication de précision et un respect des délais tout en proposant des centaines d'options ! Nos techniciens et agents sont formés continuellement dans nos centres techniques.



## Au SERVICE de nos clients

Notre grande force : la **DISPONIBILITÉ DES PIÈCES DÉTACHÉES**, tout le temps et partout. Grâce à nos stocks permanents, nous expédions vos pièces dans les plus brefs délais. Les concessionnaires JOSKIN s'engagent à garder en stock les pièces de rechange les plus importantes de vos machines.



## Un livre de PIÈCES personnalisé

Le **LIVRE DE PIÈCES** et le **MANUEL D'UTILISATION** dans votre langue vous sont fournis lors de votre achat. Le livre de pièces comprend les plans et références des composants montés sur votre machine. Même des années plus tard, la commande de pièces détachées est efficace !

## GAMME TONDEUSES ET BROYEURS

### BEV



P.6

- Idéal pour les tracteurs de petite taille et de faible puissance (max. 60 cv)
- Rotor unique à 3 couteaux
- Largeurs de travail de 1,30 et 1,60 m

### TR



P.7

- Largeurs de travail de 1,80 à 3,60 m
- Portée à l'avant, à l'arrière ou position latérale arrière
- Entraînement via poulie-courroie

### TRT



P.8

- Largeur de travail maximale 7,50 m
- Combinaison possible avec tondeuse frontale portée à l'avant, à l'arrière ou position latérale arrière

### BJ

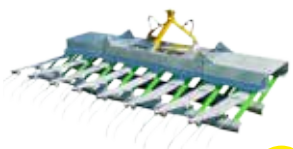


P.9

- Largeur de travail de 2,75 à 3,15 m
- Portée à l'arrière ou à l'avant
- Couteaux à grande inertie
- Entraînement par boîtier et cardan

## GAMME AÉRATEURS

### BF GARDEN



P.12

- Accrochage pour tracteur horticole (cat. 1, 22 mm)
- Largeur de travail de 1,20 à 3,60 m

### BF



P.13

- Accrochage rapide de type agricole (cat. 2, 28 mm)
- Largeur de travail de 2,40 à 5,40 m

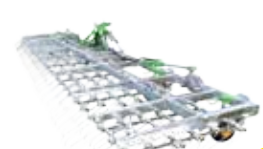
### EBR4S2



P.14

- Largeur de travail de 2,40 à 6,60 m
- Ressort anti-vibration

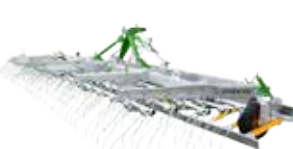
### SCARIFLEX R6S6



P.15

- 6 rangées de dents flexibles
- Herse étrille lourde
- Largeur de travail de 4,80 à 9,60 m

### SCARIFLEX R6S5



P.16

- 6 rangées de travail dont 5 de dents flexibles
- 1 rangée de raclours niveleurs
- Largeur de travail de 4,80 à 9,60 m

### SCARIFLEX R5S3



P.17

- 5 rangées de travail dont 3 de dents flexibles
- 2 rangées de raclours
- Largeur de travail de 4,80 à 9,60 m

### SCARIFLEX MAX R6D2S3



P.18

- 1 rangée de raclours niveleurs 60 cm sur lames demi-souples
- 2 rangées de socs scarificateurs
- 3 rangées de dents flexibles
- 1 rangée de raclours sur dents ressort à l'avant (option)
- Largeur de travail 6,00 et 7,20 m

### RENOVA



P.19

- Travail agressif
- Travail en profondeur
- Socs scarificateurs semi-rigides pour régénérer les prairies
- Largeur de travail de 2,40 à 7,40 m

## GAMME BÉTAILLÈRES

### BETIMAX R



P.22

- Caisse monocoque peinte
- Rampe de chargement
- Fond en tôle larmée

### BETIMAX RDS



P.23

- Caisse monocoque galvanisée ou peinte
- Ras du sol et timon à suspension
- Fond en résine ou tôle larmée

## GAMME TONNES À EAU

### TONNES À EAU



P.26

- Sur pieds
- Mobiles
- Aquatrans XL



# BROYEURS ET TONDEUSES

## Avantages et points communs



### LA TONTE...

En pâture, le bétail délaisse une certaine proportion de l'herbe : végétation piétinée, souillée ou malodorante. Ces "refus" sont perdus comme fourrage et risquent de le rester toute l'année, car le bétail les refusera à nouveau au passage suivant. Ils diminuent aussi la qualité de l'herbe et la productivité de la prairie.

Il y a donc intérêt à faucher les refus afin de provoquer une repousse vive et régulière de vos pâtures. Ainsi, ils ne se retrouveront pas non plus dans l'ensilage, et le fourrage sera de meilleure qualité et mieux assimilé par le bétail (entre 0,5 et 1 kg de matières sèches absorbées en plus par vache), d'où une réduction des besoins en concentrés. Enfin, la tonte des refus préserve la végétation contre le développement des mauvaises herbes et des parasites. L'éleveur est donc largement gagnant.

Des arguments plus techniques plaident également en faveur de la tondeuse de refus : le réglage de hauteur de coupe aisé, la robustesse et la fiabilité de la machine, ainsi que ses faibles exigences en matière d'entretien.

### COUPE FINE ET VENTILÉE

Pour effectuer une coupe de qualité, JOSKIN a dessiné des couteaux flottants amovibles et auto-escamotables qui s'effacent devant les obstacles trop rudes.

Ce choix technique ménage la transmission et offre donc à votre tracteur une protection maximale contre les chocs. Un dégagement important entre les couteaux et le châssis assure la circulation de l'air et le brassage des matières coupées sans risque d'essoufflement ou de bourrage.

Le mouvement d'hélice des couteaux aspire la végétation vers le haut à la manière d'une tornade. Ainsi, la coupe est efficace, multiple et fluide. Elle est HYPER-VENTILÉE ! L'herbe est finement éparpillée grâce aux déflecteurs installés dans le carter.

### POSITION ARRIÈRE

L'attelage 3 points permet de porter la machine lors des déplacements. Toutefois, au travail, elle est simplement tirée par les 2 points inférieurs, le 3<sup>e</sup> point étant flottant. Ce design permet aux tondeuses de refus de suivre le relief du terrain.



### POSITION AVANT

Le même flottement de la machine pendant la coupe est conservé pour les tondeuses de refus frontales. Ces dernières sont attelées à l'aide d'une poutre centrale qui tire la machine par l'avant ; l'arrière de la tondeuse étant simplement retenu par un guide coulissant. Elle peut ainsi "flotter" librement sur le sol, avec un contact constant que le double ressort d'attelage rend très souple et très léger.



# BROYEURS

## BEV



### UN MONOROTOR FACILE À ENTREtenir

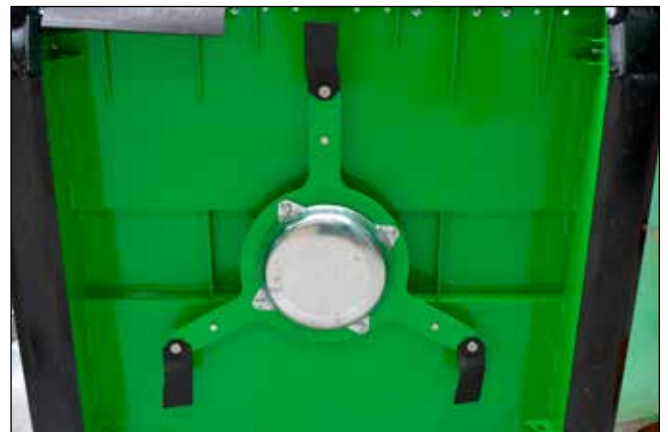
Dérivé des broyeurs agricoles traditionnels et spécialement conçu pour l'entretien des espaces verts, le broyeur BEV se caractérise par un rotor unique sur boîtier multiplicateur, entraînant 3 couteaux flottants amovibles et auto-escamotables qui s'effacent devant les obstacles trop rudes.

L'entraînement s'effectue à 540 t/min par l'intermédiaire d'un cardan avec sécurité à boulon.

Les broyeurs espaces verts sont équipés en standard de 2 larges patins (150 mm) qui permettent de régler la hauteur de coupe sur 6 positions, entre 40 et 150 mm, selon vos nécessités.

Un déflecteur placé à l'arrière de la machine empêche les projections de pierres ou autres corps étrangers, pouvant être dangereuses.

L'attelage pivotant (Ø compatibles : 22 mm et 28 mm) offre la possibilité d'un déport à gauche ou à droite par paliers successifs de 75 mm (max. 225 mm pour BEV/160/C1 ; 150 mm pour BEV/130/C1).



Les broyeurs BEV sont équipés d'un rotor supportant 3 couteaux de "type TD"

### SPÉCIFICITÉS

Composant	Acier HLE
Prise de force	540 t/min
Entraînement	Direct sur boîtier multiplicateur (60 cv)
Surface de contact au sol	Patins de 150 mm et assiette galvanisée de Ø 330 mm
Tôles de protection	Frontale et arrière sur charnières (standard)
Attelage	Ø 22 mm ou Ø 28 mm

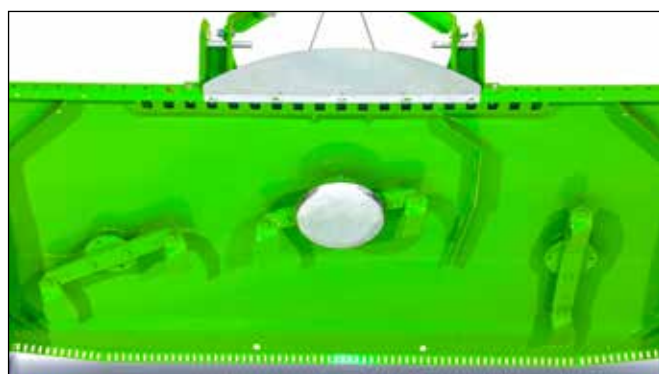
### MODÈLES BEV

	Largeur de travail (m)	Largeur de transport (m)	Rotor	Entraînement	Puissance requise min./max. (cv)	Poids (kg)
BEV/130/C1	1,30	1,60	type 3	540 t/min	12/60	180
BEV/160/C1	1,60	1,90	type 3	540 t/min	18/60	280



# TONDEUSES

## TR



Les tondeuses de refus "type TR" sont équipées de plusieurs petits rotors (2, 3, 4 ou 2 x 3). Chacun d'entre eux est équipé d'un porte-couteau supportant 2 couteaux escamotables de "type TD" pouvant pivoter sur 360°

### SPÉCIFICITÉS

Composant	Acier HLE
Prise de force	540 t/min
Entraînement	Courroies
Surface de contact au sol	Patins de 150 mm et assiette(s) galvanisée(s) de Ø 330 mm
Tôle de protection	Arrière (pré-équipée pour chaînes anti-projections)
Attelage	Ø 22 mm ou Ø 28 mm
Option	Aérateur arrière galvanisé avec 2 rangées de dents flexibles

### LA SPÉCIALISTE DES REFUS DE PRAIRIES

La tondeuse de refus est l'outil idéal car elle broie et éparpille l'herbe : les refus sont ainsi transformés en engrais. Par ailleurs, les résidus broyés sont bien assimilés par les jeunes veaux et les vaches tarées.

Des arguments plus techniques plaident également en faveur de la tondeuse de refus : le réglage de hauteur de coupe aisé, la robustesse et la fiabilité de la machine, ainsi que ses faibles exigences en matière d'entretien.



La transmission est assurée par 2 courroies trapézoïdales qui entraînent les différents rotors d'entretien.

### DTH3

Pour les utilisateurs qui souhaitent ne pas rouler sur les refus, et de ce fait les écraser avant de les couper, la meilleure solution est la TR DTH3 (portée à l'arrière et déportée à droite en standard).

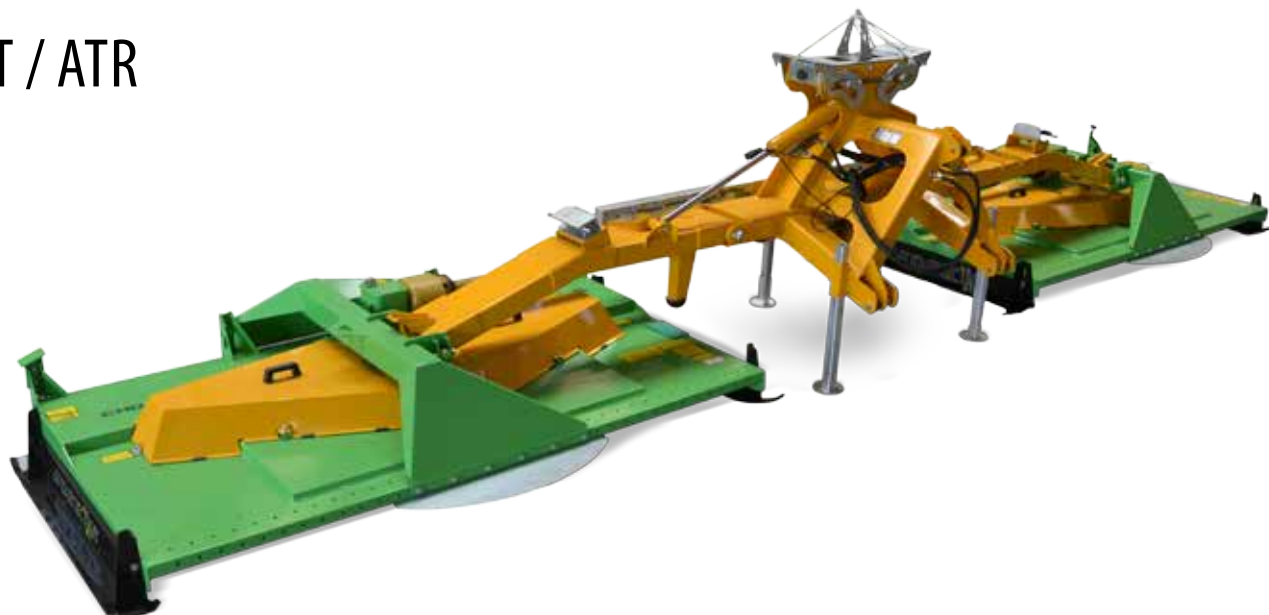


### MODÈLES TR

		Position	Nombre de rotors	Puiss. néc. min./max. (cv)	Assiette Ø 330 mm std./max.	Largeur de travail (mm)	Largeur de transport (m)	Poids (kg)
TR/180/C2		Arrière centrale	2	25/70	0/2	1.810	2,10	350
TR/220/C3			3	25/80	1/3	2.200	2,50	400
TR/270/C3			3	45/85	1/3	2.700	3,00	480
TR/360/C4			4	70/110	2/4	3.600	3,90	640
TR/270/DTH3		Arrière totalement déportée (déport à droite en standard)	3	45/85	1/3	2.700	2,45	950

# TONDEUSES

## TRT / ATR



### LA TONDEUSE DE REFUS GRANDE LARGEUR

La tondeuse de refus TRT effectue le même travail que la TR : elle broie et éparpille l'herbe, transformant ainsi les refus en engrais. Les résidus broyés sont par conséquent bien assimilés par les jeunes veaux et les vaches tarées.

La tondeuse TRT se porte à l'arrière et peut être combinée avec une ATR portée à l'avant. Le bâti central permet un dépliage de type papillon et, en combinaison avec une ATR 270, une tonte de 7,50 m en un seul passage.




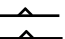
Pour la sécurité lors des déplacements, un verrouillage mécanique empêche l'ouverture des bras porteurs



### SPÉCIFICITÉS

Composant	Acier HLE
Prise de force	Portée à l'avant (ATR) 1.000 t/min Portée à l'arrière (TRT) 540 t/min
Entraînement	Courroies
Surface de contact au sol	Patins de 150 mm et assiette(s) galvanisée(s) de Ø 330 mm
Tôle de protection	Arrière (pré-équipée pour chaînes anti-projections)
Attelage	Ø 28 mm

### MODÈLES TRT / ATR

	Position	Nombre de rotors	Puiss. néc. min./max. (cv)	Assiette Ø 330 mm std./max.	Largeur de travail (mm)	Largeur de transport (m)	Poids (kg)
TRT/750/C6	Double déportée (gauche et droite) à combiner avec ATR/270/C3	2 x 3	100/200	2/6	7.500	 2,50	1.700
ATR/220/C3	Avant centrale avec suspension à ressort réglable	3	25/80	1/3	2.200	 2,50	490
ATR/270/C3		3	45/85	1/3	2.700		





Couteaux BR (type 3), 2,14 kg pièce

### SPÉCIFICITÉS

Composant	Acier HLE
Prise de force	1.000 t/min
Entraînement	Axes rigides protégés par amortisseurs silent-bloc
Surface de contact au sol	Patins de 150 mm et assiette(s) galvanisée(s) de Ø 330 mm
Tôles de protection	Avant et arrière
Attelage	Ø 28 mm

### LA POLYVALENCE À TOUTE ÉPREUVE

Tondre des refus dans vos pâtures, broyer vos jachères ou encore débroussailler de petits arbustes (30 mm maximum) sont des travaux qui nécessitent du matériel polyvalent et robuste. C'est donc pour répondre à vos besoins que JOSKIN a conçu les broyeurs BJ. Ceux-ci ont une conception robuste ainsi que des couteaux plus lourds qui, de ce fait, ont une plus grande inertie. Ces derniers sont montés sur des points de pivot autorisant une rotation de 360°.

Des accouplements à torsion montés sur les arbres de transmission apportent une sécurité supplémentaire et ajoutent de la souplesse à l'entraînement. Fabriqués en caoutchouc, ils absorbent les vibrations de fonctionnement et amortissent les éventuels chocs.



Transmission à quadruple sécurité à torsion

### MODÈLES BJ

	Largeur de travail (m)	Largeur de transport (m)	Nombre de rotors	Rotors	Entraînement	Puissance min./max.	Poids (kg)
BJ/275/C2	2,75	3,00	2	type 3	1.000 t/min	75/125	680
ABJ/275/C2	2,75	3,00	2	type 3	1.000 t/min	75/125	770
BJ/315/C2	3,15	3,40	2	type 3	1.000 t/min	75/125	760







# AÉRATEURS DE PRAIRIE

## Avantages et points communs



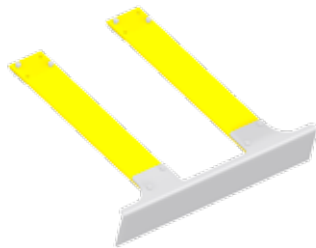
### LES AVANTAGES

Le passage d'une herse JOSKIN permet :

- une bonne aération du sol ainsi qu'une augmentation de la nitrification au détriment d'une acidification ;
- une facilité d'infiltration des pluies et de l'air ;
- un désherbage mécanique des mousses et de certaines mauvaises herbes ;
- une répartition des déjections, permettant de faciliter leur décomposition et d'optimiser leur apport en valeur fertilisante.

### OUTILS STANDARD

Racloirs niveleurs de 60 cm. Ils étalent les amas de fumier, les surplus herbeux et les taupinières. Leur grande largeur garantit une répartition large et uniforme sur la surface de pâturage.



Palettes ébouseuses de 10 ou 15 cm suivant les modèles. Elles assurent le suivi exact du terrain, pour en retirer les éléments défavorables, éclater les bouses et autres amas, chasser les larves et arracher les refus, rumex et chardons.



Dents flexibles. Elles travaillent en souplesse, nettoient, aèrent, étalent et scarifient. Elles régénèrent et revigorent ainsi la végétation de manière plus régulière.



Socs scarificateurs. Pour un enracinement et une aération en profondeur.

### ENTREtenir LES PÂTURES

Il est conseillé de passer avec l'aérateur en début de saison ainsi que peu de temps après la fin du pâturage. Un hersage léger et peu profond, dans le seul but de répartir les bouses, reste une pratique très rentable. Aussi, une météo pluvieuse et humide favorisera l'impact du passage de la machine. La rosée du soir sera, quant à elle, idéale pour les périodes de temps sec.

Attention qu'en été, le passage de l'aérateur peut retarder la pousse si le travail est trop agressif. Il vaut donc mieux remettre à un peu plus tard cette opération en cas de sécheresse prolongée, ou régler la machine à une pression minimale. Par contre, si une période de pluie est proche, l'aérateur peut sans problème être passé ; il préparera le sol pour bénéficier des avantages de la pluie.

Fauchez les grands refus avant d'aérer, sinon ils se couchent sur la bouse et l'empêchent de se détacher et de s'étaler ; d'où l'intérêt de combiner l'aérateur et la tondeuse de refus JOSKIN.

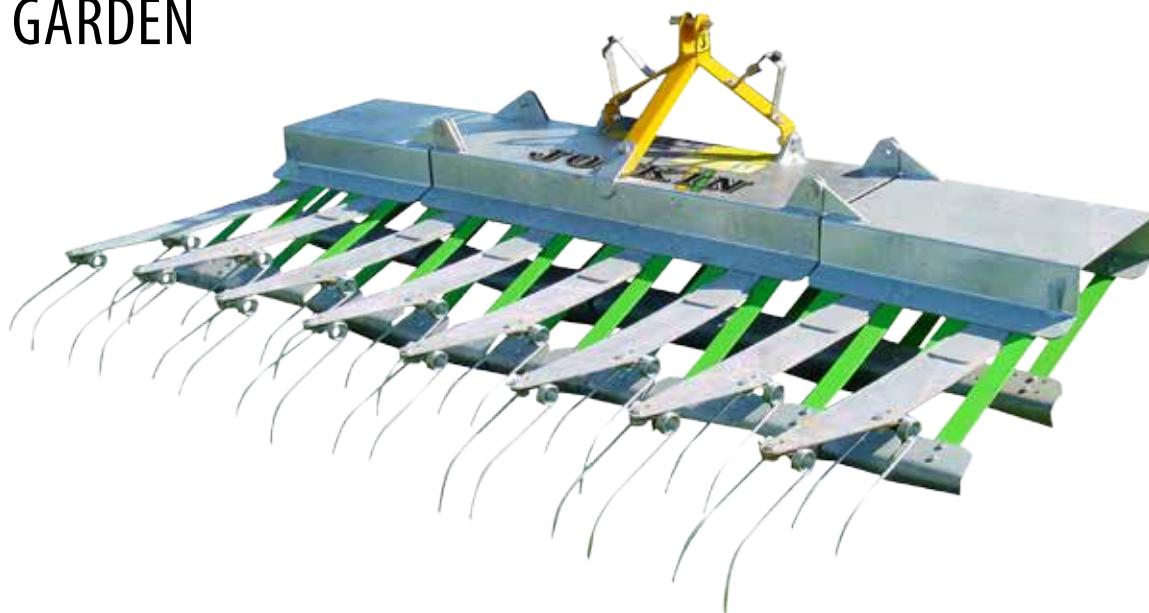
Avant et après chaque hiver, travaillez vigoureusement les prairies avec tout le poids de la machine et surtout avec les dents pour aérer le sol et arracher les herbes mortes.

La conservation des bonnes graminées passe par un entretien régulier des pâtures. Le passage d'un aérateur et d'une tondeuse de refus empêche la flore médiocre de se propager dans toutes les prairies avoisinantes.



Résultat après le passage de l'aérateur

# AÉRATEURS BF GARDEN



## SPÉCIFIQUE "HORTICOLE"

Les aérateurs économiques GARDEN BF JOSKIN sont une variante de la série BF spécialement destinée aux micro-tracteurs horticoles. Les largeurs sont logiquement réduites pour les travaux dans les parcs et jardins. Il existe différentes longueurs de châssis central pour s'adapter à divers tracteurs.

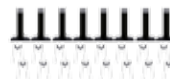


## CARACTÉRISTIQUES

- L'accrochage pour tracteurs horticoles (cat. 1) s'effectue simplement et rapidement grâce à la barre ronde de Ø 22 mm (standard).
- Repliage et dépliage manuels sur les modèles 240 à 360.
- Châssis entièrement galvanisé.

### Vues

#### BF-R3S2



**Palettes ébouseuses 30 cm sur lames demi-souples**  
**Dents flexibles (2 rangées)**

#### BF-R4S2



**Ra cloirs niveleurs 60 cm sur lames demi-souples**  
**Palettes ébouseuses 15 cm sur lames super-souples**  
**Dents flexibles (2 rangées)**

## SPÉCIFICITÉS

Utilisation	Ébousage et aération du sol
Fabrication	Acier spécial
Lames	Acier traité, grenillées et peintes
Accrochage	Par barre ronde Ø 22 mm - Pour tracteur horticole
Dépliage	Manuel

## MODÈLES BF GARDEN

	120	150	180	210	240	Avec repliage manuel				
	1,2	1,5	1,8	2,1	2,4	0,6 + 1,2 + 0,6	0,6 + 1,5 + 0,6	0,6 + 1,8 + 0,6	0,6 + 2,1 + 0,6	0,6 + 2,4 + 0,6
BF-R3S2	80 kg	95 kg	110 kg	125 kg	140 kg	140 kg	155 kg	170 kg	180 kg	235 kg
BF-R4S2	100 kg	/	145 kg	/	190 kg	190 kg	/	260 kg	/	280 kg





### CARACTÉRISTIQUES

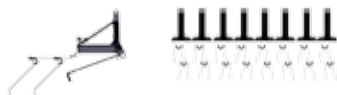
- L'accrochage s'effectue simplement et rapidement grâce à la barre ronde de Ø 22 mm sur le modèle 240 et Ø 28 mm sur les autres modèles (standard).
- Repliage et dépliage manuels sur les modèles 360 et 420 et hydrauliques sur les modèles 480 et 540.

### EFFICACES ET LÉGERS

Les aérateurs JOSKIN BF sont des machines simples et compactes reposant sur un châssis en tôle pliée. Ils sont équipés de palettes ébouseuses avec lames demi-souples (modèle BF-R3S2) ou super souples (modèle BF-R4S2), de dents flexibles (Ø 7 mm) ou encore (sur le modèle BF-R4S2) de raclours niveleurs. Le réglage de la machine se fait uniquement à l'aide du troisième point d'attelage.

#### Vues

##### BF-R3S2



**Palettes ébouseuses 30 cm sur lames demi-souples**  
**Dents flexibles (2 rangées)**

##### BF-R4S2



**Raclours niveleurs 60 cm sur lames demi-souples**  
**Palettes ébouseuses 15 cm sur lames super-souples**  
**Dents flexibles (2 rangées)**

### SPÉCIFICITÉS

Utilisation	Ébousage et aération du sol
Fabrication	Acier spécial
Lames	Acier traité, grenillées et peintes
Accrochage	Rapide par barre ronde (Ø 22 mm sur type 240 - Ø 28 mm sur autres types)
Dépliage	Hydraulique (SE) à partir de 4,80 m

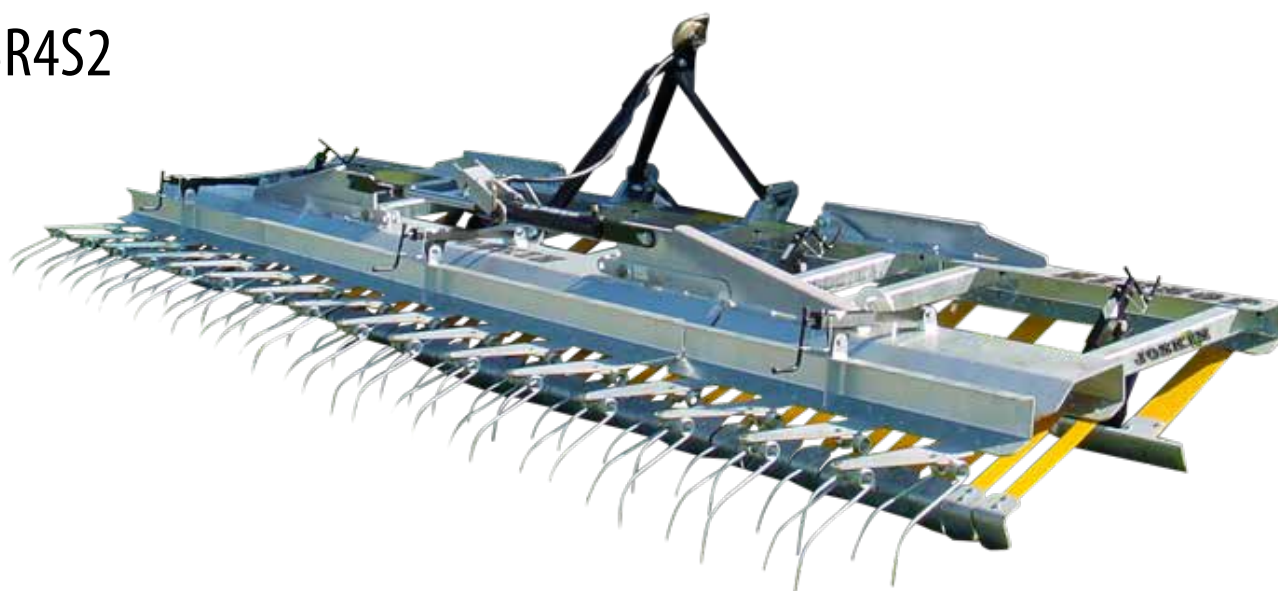


### MODÈLES BF

	avec repliage manuel				avec repliage hydraulique	
	240	300	360	420	480	540
	2,4	3,0	0,6 + 2,4 + 0,6	0,6 + 3,0 + 0,6	1,2 + 2,4 + 1,2	1,2 + 3,0 + 1,2
BF-R4S2	160 kg	190 kg	225 kg	255 kg	360 kg	395 kg
BF-R3S2	210 kg	255 kg	300 kg	345 kg	460 kg	505 kg

# AÉRATEURS

## EBR4S2



### LA RÉFÉRENCE

Les aérateurs EBR4S2 JOSKIN sont des ébouseuses classiques munies d'un châssis mécano-soudé assisté d'un ressort qui permet de limiter les vibrations pendant le travail.

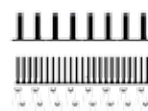
La machine est composée de 4 rangées d'outils laissant un grand espace libre entre les lignes afin que l'action d'un rang soit entièrement accomplie avant le passage du suivant. La première rangée d'outils est réglée par roues de jauge, la deuxième via la longueur du troisième point et les troisième et quatrième (dents flexibles de Ø 7 mm) par une manivelle sur un point de pivot.



### CARACTÉRISTIQUES

- 3<sup>e</sup> point relié au bâti par un ressort permettant d'épouser le relief du terrain.
- Facilement adaptable sur différents tracteurs grâce à la barre d'attelage.
- Sécurité de maintien en position repliée pour le transport.
- Déverrouillage de la sécurité depuis la cabine (corde).
- Repliage et dépliage hydrauliques des extensions sur les modèles 480 à 660 par vérin simple effet.
- Réglage de la hauteur de travail.

#### Vues



1 x racloirs niveleurs 60 cm sur lames demi-souples  
1 x palettes ébouseuses 10 cm sur lames super-souples  
2 rangées de dents flexibles

### SPÉCIFICITÉS

Utilisation	Ébousage et aération du sol
Fabrication	Acier spécial
Lames	Acier traité, grenailées et peintes
Accrochage	Rapide par barre ronde (Ø 22 mm sur type 240 - Ø 28 mm sur autres types)
Dépliage	Hydraulique (SE) à partir de 4,80 m

### MODÈLES EBR4S2

240

2.4  
300 kg

300

3.0  
355 kg

#### avec repliage

360

0.6 + 2.4 + 0.6  
440 kg

420

0.6 + 3.0 + 0.6  
500 kg

#### avec repliage hydraulique

480

1.2 + 2.4 + 1.2  
680 kg

540

1.2 + 3.0 + 1.2  
755 kg

600

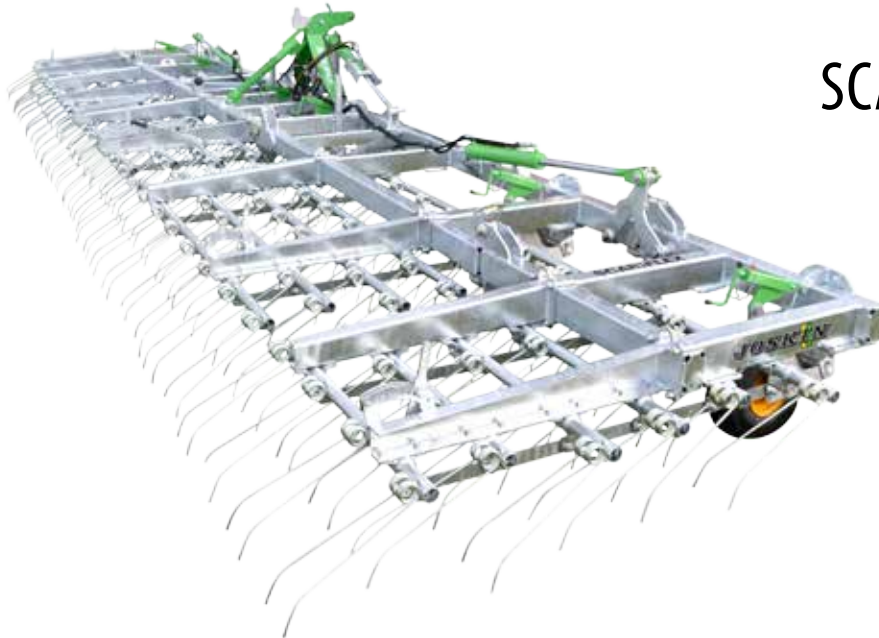
1.8 + 2.4 + 1.8  
805 kg

660

1.8 + 3.0 + 1.8  
820 kg



# AÉRATEURS SCARIFLEX R6S6



## CARACTÉRISTIQUES

- 3° point relié au bâti par ressort, ce qui permet un excellent suivi du relief du terrain et limite les vibrations.
- Dépliage hydraulique en simple effet sur les modèles de 4,80 à 7,20 m et double effet sur ceux de 8,40 et 9,60 m.
- Sécurité de maintien en position repliée pour le transport.
- Déverrouillage de la sécurité depuis la cabine (corde).
- Réglage des dents via un levier présent sur chaque élément pour une inclinaison identique de chaque dent.
- Roues de jauge en caoutchouc (375 x 150 mm - max. 2 bars de pression) (4 sur modèles 4,8 à 7,2 m et 6 sur modèles 8,4 et 9,6 m).

### Vues



6 x dents flexibles  
(Ø 8 mm)

## SPÉCIFICITÉS

Utilisation	Scarification
Fabrication	Acier spécial
Lames	/
Accrochage	Agricole (28 mm)
Dépliage	Hydraulique (SE de 4,80 m à 7,20 m - DE pour 8,40 m et 9,60 m)

## HERSE ÉTRILLE

Le SCARIFLEX R6S6 comporte uniquement des dents flexibles réparties sur 6 rangs avec un écart global de 25 cm seulement. Elles assurent, grâce à leur effet "vibrant", un travail intégral de la surface, non seulement sur prairie, mais aussi sur culture enherbée ou en tallage, ainsi qu'en application de désherbage mécanique, notamment en agriculture biologique.

Le SCARIFLEX R6S6 se présente comme une herse étrille parfaite pour la scarification des pâtures.



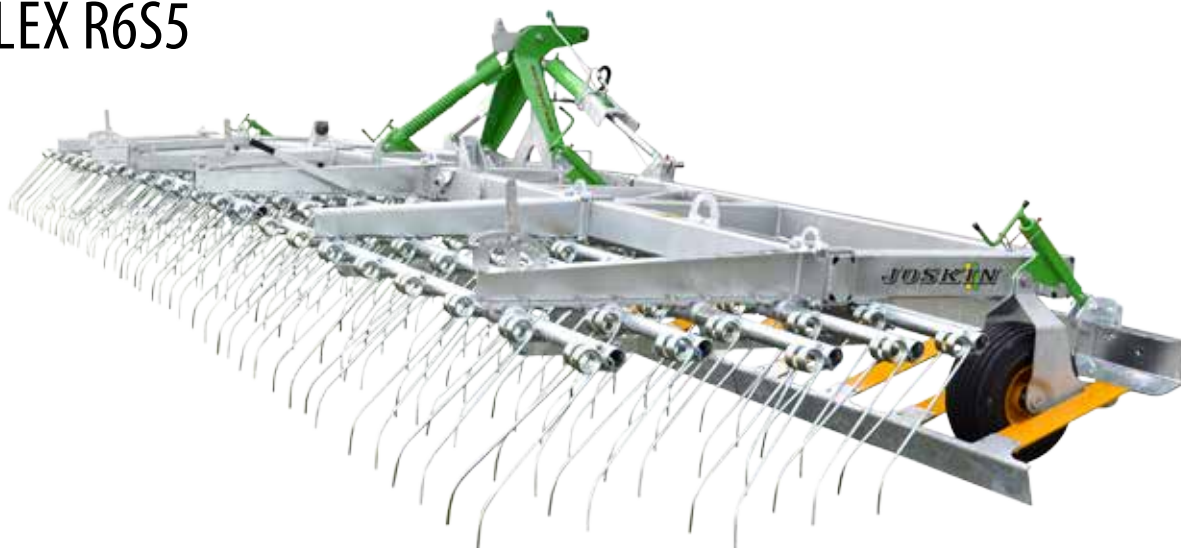
## MODÈLES SCARIFLEX R6S6

avec repliage hydraulique

480	600	720	840	960
1.2 + 2.4 + 1.2	1.8 + 2.4 + 1.8	2.4 + 2.4 + 2.4	1.2 + 1.8 + 2.4 + 1.8 + 1.2	1.2 + 2.4 + 2.4 + 2.4 + 1.2
780 kg	860 kg	1.020 kg	1.320 kg	1.480 kg

# AÉRATEURS / SCARIFICATEURS

## SCARIFLEX R6S5



### LE SCARIFICATEUR DES ÉLEVEURS

Le modèle R6S5 est composé d'une rangée de raclours (pour étaupiner et ébouser) et de 5 rangées de dents flexibles.

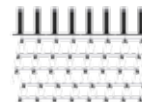
Le travail de scarification est ainsi nettement amélioré, ce qui rend le désherbage mécanique plus efficace.



### CARACTÉRISTIQUES

- 3<sup>e</sup> point relié au bâti par ressort, ce qui permet un excellent suivi du relief du terrain et limite les vibrations.
- Dépliage hydraulique en simple effet sur les modèles de 4,80 à 7,20 m et double effet sur ceux de 8,40 et 9,60 m.
- Sécurité de maintien en position repliée pour le transport.
- Déverrouillage de la sécurité depuis la cabine (corde).
- Réglage des dents via un levier présent sur chaque élément pour une inclinaison identique de chaque dent.
- Roues de jauge en caoutchouc (375 x 150 mm - max. 2 bars de pression) (4 sur modèles 4,8 à 7,2 m et 6 sur modèles 8,4 et 9,6 m).

#### Vues



**1 x raclours  
niveleurs 60 cm sur  
lames demi-souples  
5 x dents flexibles (Ø 8 mm)**

### SPÉCIFICITÉS

Utilisation	Ébousage, aération, étaupinage et scarification
Fabrication	Acier spécial
Lames	Acier traité, grenillées et peintes
Accrochage	Agricole (28 mm)
Dépliage	Hydraulique (SE de 4,80 à 7,20 m - DE pour 8,40 et 9,60 m)

### MODÈLES SCARIFLEX R6S5

avec repliage hydraulique

**480**

1.2 + 2.4 + 1.2  
820 kg

**600**

1.8 + 2.4 + 1.8  
920 kg

**720**

2.4 + 2.4 + 2.4  
1.080 kg

**840**

1.2 + 1.8 + 2.4 + 1.8 + 1.2  
1.400 kg

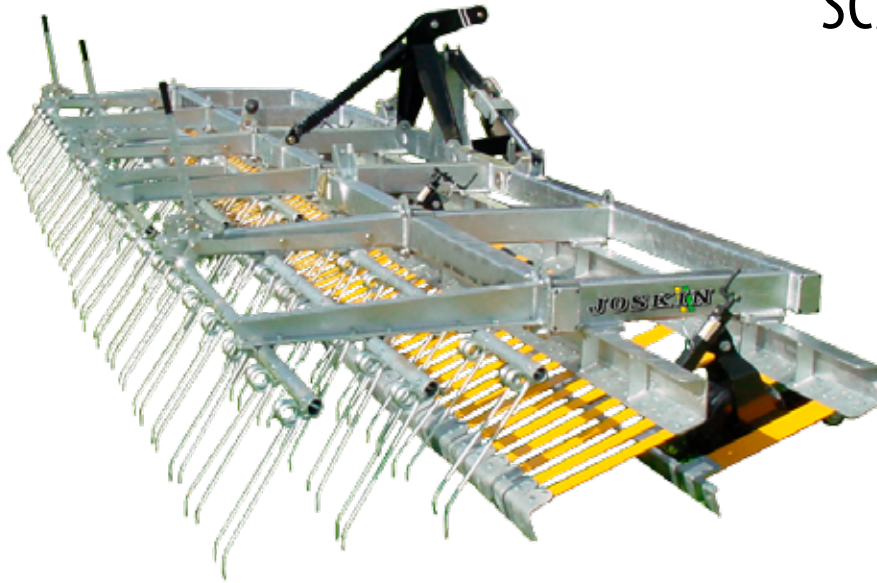
**960**

1.2 + 2.4 + 2.4 + 2.4 + 1.2  
1.560 kg



# AÉRATEURS / SCARIFICATEURS

## SCARIFLEX R5S3



### CARACTÉRISTIQUES

- 3<sup>e</sup> point relié au bâti par ressort, ce qui permet un excellent suivi du relief du terrain et limite les vibrations.
- Dépliage hydraulique en simple effet sur les modèles de 4,80 à 7,20 m et double effet sur ceux de 8,40 et 9,60 m.
- Sécurité de maintien en position repliée pour le transport.
- Déverrouillage de la sécurité depuis la cabine (corde).
- Réglage des dents via un levier présent sur chaque élément pour une inclinaison identique de chaque dent.
- Roues de jauge en caoutchouc (375 x 150 mm - max. 2 bars de pression) (4 sur modèles 4,8 à 7,2 m et 6 sur modèles 8,4 et 9,6 m).

#### Vues



- 1x racloirs niveleurs  
60 cm sur lames  
demi-souples
- 1 x palettes ébouseuses  
10 cm sur lames  
super-souples
- 3 x dents flexibles (Ø 8 mm)

### SPÉCIFICITÉS

Utilisation	Ébousage, aération, étaupinage et scarification
Fabrication	Acier spécial
Lames	Acier traité, grenillées et peintes
Accrochage	Agricole (28 mm)
Dépliage	Hydraulique (SE de 4,80 à 7,20 m - DE pour 8,40 et 9,60 m)

### MACHINE MIXTE

Composé de 5 rangées d'outils, le SCARIFLEX R5S3 JOSKIN possède toutes les qualités pour être le meilleur compromis entre l'ébouseuse, l'aérateur et la herse étrille.

Sa robuste structure formée de tubes rectangulaires soutient les rangées de racloirs et de palettes alors que ses profilés largement dimensionnés servent de supports aux 3 rangées de dents flexibles. Les roues de jauge montées de série, ainsi que le 3<sup>e</sup> point d'attelage, règlent la pression constante des racloirs, tandis qu'un levier ajuste la pression des 3 rangées de dents flexibles.



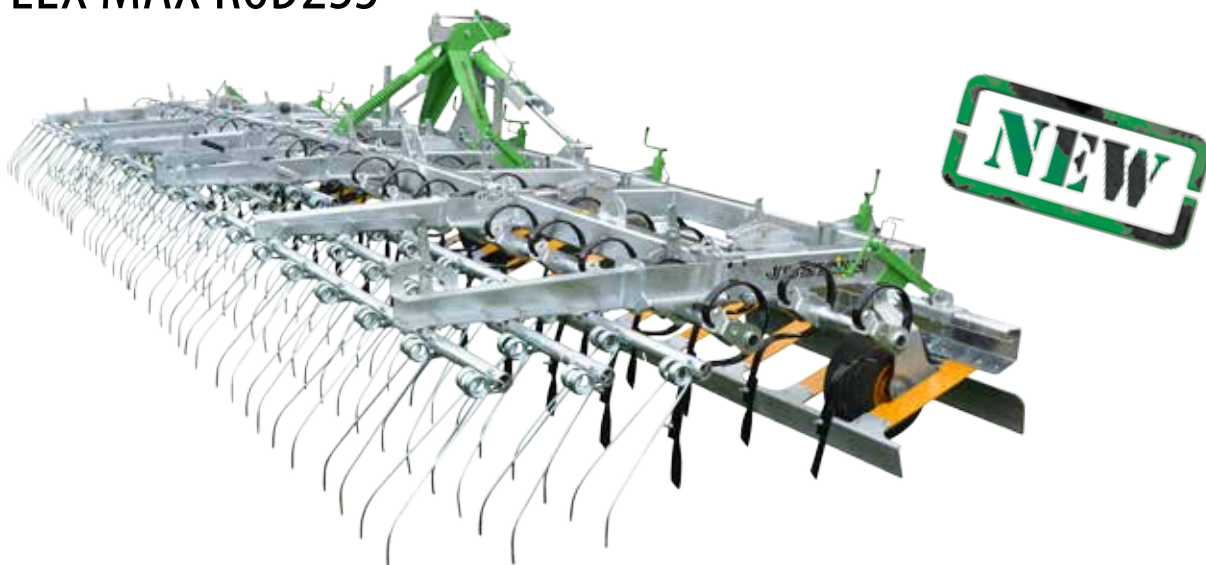
### MODÈLES SCARIFLEX R5S3

avec repliage hydraulique

<b>480</b>  1.2 + 2.4 + 1.2 780 kg	<b>600</b>  1.8 + 2.4 + 1.8 860 kg	<b>720</b>  2.4 + 2.4 + 2.4 1.020 kg	<b>840</b>  1.2 + 1.8 + 2.4 + 1.8 + 1.2 1.320 kg	<b>960</b>  1.2 + 2.4 + 2.4 + 2.4 + 1.2 1.480 kg
---	---	---	---	---

# AÉRATEURS / RÉGÉNÉRATEURS

## SCARIFLEX MAX R6D2S3



### UNE SOLUTION POLYVALENTE POUR HERSER ET RÉNÉGÉRER VOS PRAIRIES

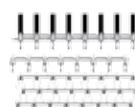
Le nouveau SCARIFLEX MAX est doté de 6 rangées composées de 3 outils différents, dont la profondeur de travail est réglable individuellement en fonction des tâches demandées. Pour régénérer la prairie, il est équipé de dents plus agressives, qui vont permettre un travail plus en profondeur. Les réglages indépendants permettent de relever les outils non nécessaires.



### CARACTÉRISTIQUES

- 3<sup>e</sup> point relié au bâti par ressort, ce qui permet un excellent suivi du relief du terrain et limite les vibrations.
- Dépliage hydraulique en simple effet.
- Sécurité de maintien en position repliée pour le transport.
- Déverrouillage de la sécurité depuis la cabine (corde).
- Réglage des dents via un levier présent sur chaque élément pour une inclinaison identique de chaque dent.
- Roues de jauge en caoutchouc (375 x 150 mm - max. 2 bars de pression) (4 sur modèles 6 m et 7,2 m).

#### Vues



1 x racloirs niveleurs 60 cm sur lames demi-souples  
2 x socs scarificateurs  
3 x dents flexibles (Ø 8 mm)

### SPÉCIFICITÉS

Utilisation	Ébousage, aération, étaupinage, scarification et travail en profondeur
Fabrication	Acier spécial
Lames	Acier traité, grenillées et peintes
Accrochage	Agricole (28 mm)
Dépliage	Hydraulique (SE 6 m et 7,20 m)

### MODÈLES SCARIFLEX MAX R6D2S3

avec repliage hydraulique

600

1.8 + 2.4 + 1.8

1.100 kg

720

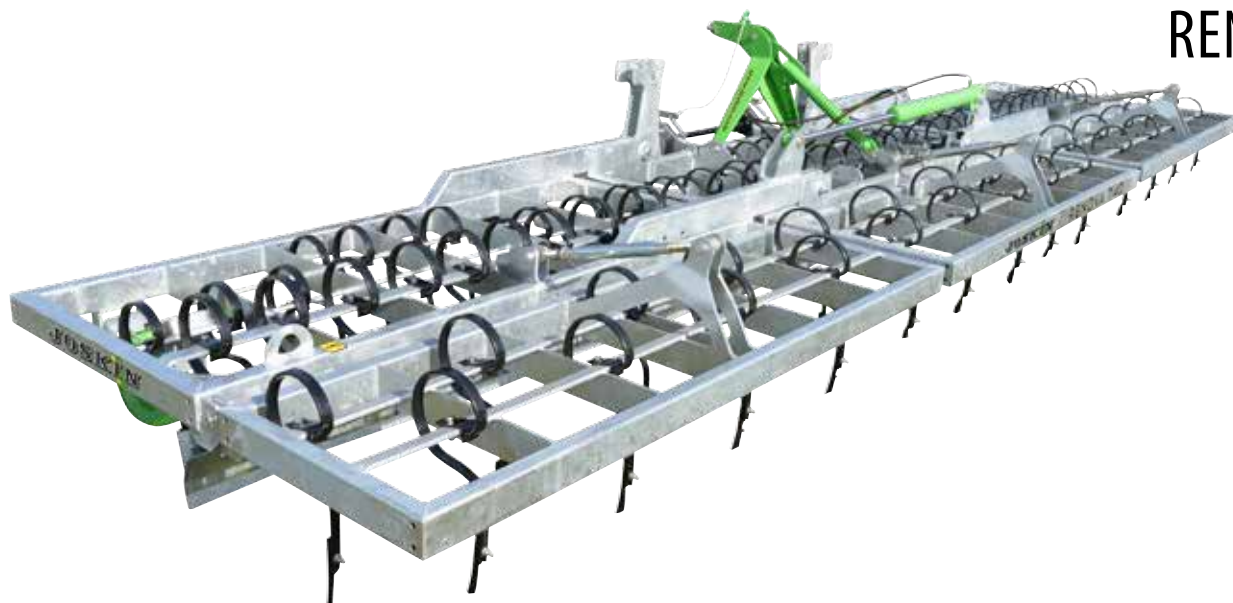
2.4 + 2.4 + 2.4

1.300 kg



# REGÉNÉRATEURS DE PRAIRIE

## RENOVA



### CARACTÉRISTIQUES

- Largeur au transport ne dépassant pas 2,50 m.
- Montage des outils sur dents souples.
- Facilement adaptable sur différents tracteurs grâce à la barre d'attelage.
- Repliage et dépliage hydrauliques des extensions sur les modèles RENOVA 400, 500, 600 et 740.
- Roues de jauge en acier réglables via manivelle.
- Réglage de profondeur du scarificateur par vis de jauge.

#### Vues



1x couteaux d'arasage à 25°  
1x lames de raclage  
2x socs scarificateurs

### SPÉCIFICITÉS

Utilisation	Régénération
Fabrication	Acier spécial
Lames	Acier, galvanisées
Accrochage	Rapide par barre ronde (Ø 22 mm sur type 240 - Ø 28 mm sur autres types)
Dépliage	Hydraulique (DE à partir de 4 m)

### REGÉNÉREZ VOS PÂTURES

Le RENOVA est une herse composée de couteaux d'arasage, de lames de raclage et de socs scarificateurs semi-rigides.

Le concept RENOVA va aplanir les différences de relief, les bouses de vaches, les taupinières et les rejets. Le déliement et le raclage du relief provoquent un effet de minéralisation superficielle.

Les couteaux d'arasage ainsi que les socs scarificateurs permettent un enracinement en profondeur vers une zone jusqu'alors non exploitée, améliorant de cette manière la rapidité de la pousse, ainsi que la productivité de la prairie.

Les roues de jauge garantissent une bonne mise à niveau de la machine.



### MODÈLES RENOVA

240



2,4

550 kg

400



0,8 + 2,4 + 0,8

900 kg

500



1,3 + 2,4 + 1,3

1.145 kg

600



1,8 + 2,4 + 1,8

1.330 kg

740



2,5 + 2,4 + 2,5

1.500 kg

avec repliage hydraulique

# AÉRATEURS DE PRAIRIES

## Accessoires et options communes



### SEMOIRS (EB ET SCARIFLEX)

Il est possible d'équiper votre aérateur d'un semoir à engrais électrique ou pneumatique.

Le roto-semoir électrique disperse les graines par un plateau rotatif placé directement sous le réservoir.



Roto-semoir

Le semoir pneumatique, quant à lui, distribue les graines dans un flux d'air grâce à une came distributrice. Les semences sont alors dirigées via des tuyaux vers des éclateurs positionnés avant les dents flexibles.



Couppelles de dispersion



Semoir pneumatique

### RÉGLAGE DES DENTS FLEXIBLES

Des leviers permettent de régler la pression au sol des rangées de dents flexibles.



### RATEAUX AÉRATEURS (BF ET EB)

Les râtaux aérateurs de 30 cm pourvus de dents courbes (option) servent à couper les bouses (action conjointe aux palettes).



### KIT DE SIGNALISATION

Un kit de signalisation réfléchissant est également disponible en option (obligatoire dans certains pays pour le transport sur route).



### ROUE EN ACIER

Des roues en acier, renforcées par des disques internes, peuvent être montées en option à la place de celles en caoutchouc.



### RACLOIR SUR DENT RESSORT

Disponible sur les SCARIFLEX, un racloir sur dent ressort positionné en première ligne permet d'éclater et de niveler les taupinières. Ainsi, il soulage le travail des racloirs niveleurs.







JOSKIN BETIMAX

BETIMAX

JOSKIN

JOSKIN

WINPACK  
RDS 7800

BETIMAX

WINPACK  
RDS 7500

BETIMAX



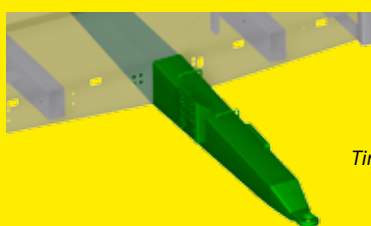
# BETIMAX R

## Le transport en toute sécurité



### RAMPE DE CHARGEMENT

La bétailère BETIMAX R se différencie de sa sœur ras-du-sol par l'utilisation d'une rampe. Cette dernière est conçue pour avoir un angle de chargement et de déchargement très faible, et ainsi réduire les risques lors de la manipulation du bétail. Les marches en entrée de rampe, ainsi qu'entre la rampe et la caisse, sont réduites à quelques centimètres seulement. Un bois traité avec des lattes de faible hauteur permet au bétail d'éviter de glisser et de se trébucher. Un cadre en acier galvanisé soutient l'ensemble et garantit un plateau de chargement stable et rigide.



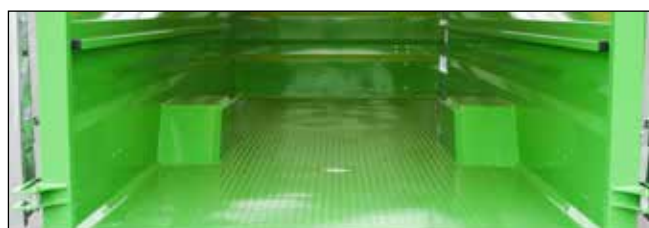
Timon fixe

### CARACTÉRISTIQUES

La BETIMAX R, conçue sur la même base que la RDS. La principale différence est qu'elle ne dispose pas d'une suspension "ras-du-sol". Elle se distingue aussi par son timon fixe et sa rampe de chargement. La caisse, d'une hauteur de 210 cm, est entièrement peinte.

Le fond de caisse en tôle larmée anti-dérapante est muni de coins cassés aux pieds des parois latérales pour faciliter le nettoyage. Enfin, il est muni de rives relevées au portillon latéral et à la porte arrière pour garantir une étanchéité à 100%.

La rampe est équipée en standard de 2 ressorts de rappel pour un relevage facile. Un vérin hydraulique pour un relevage sans effort est disponible en option.



### SPÉCIFICITÉS

Châssis	Tubulaire 180 x 100 mm
Caisse	Monocoque - hauteur 210 cm Entièrement peinte
Train roulant	Simple essieu sur R5000S et R6000S
Dimensions des roues	Ø 890 à 940 mm / largeur maximale 458 mm
Timon	Fixe

### MODÈLES R

	Nombre de bêtes	Caisse (m)			Plancher (m <sup>2</sup> )	Essieu(x) : □ (mm) - voie (mm) - goujons	Freins (mm)	Roues	Support de stationnement
		Longueur	Largeur	Hauteur					
R5000S	7/8	5	2,23	2,10	11,1	ADR 80x2000-8G	350 x 60	435/50R19.5	Cric manuel réglable
R6000S	8/10	6	2,23	2,10	13,4	ADR 80x2000-8G	350 x 60		



# BETIMAX RDS

## Un transport sûr et confortable de votre bétail



### “RAS DU SOL”

La bétailière RDS JOSKIN a été développée sur les conseils de vétérinaires et d'éleveurs expérimentés, afin d'atteindre un niveau de confort et de facilité le plus élevé possible. Elle repose sur un châssis tubulaire qui, avec les tôles latérales (4 mm), forme une caisse monocoque de 210 cm de haut. La galvanisation complète de l'ensemble de la caisse confère une grande résistance dans le temps au véhicule contre les agressions liées aux déjections animales.



### SPÉCIFICITÉS

Châssis	Tubulaire - 180 x 100 (5000 et 6000) Tubulaire - 220 x 120 (7500 et 9000)
Caisse	Monocoque - hauteur 210 cm Entièrement galvanisée ou peinte
Train roulant	- Simple essieu sur RDS 5000 et 6000 - Double essieu sur RDS 7500 et 9000
Dimensions des roues	Ø 890 à 940 mm / largeur maximale 458 mm
Timon	Suspension à lames transversales

### MODÈLES RDS

	Nombre de bêtes	Caisse (m)			Plancher (m <sup>2</sup> )	Essieu(x) : □ (mm) - voie (mm) - goujons	Freins (mm)	Roues	Support de stationnement
		Longueur	Largeur	Hauteur					
RDS 5000	7/8	5	2,23	2,10	11,1	ADR 90x2066-8G	400 x 80	435/50R19.5	Cric manuel réglable
RDS 6000	8/10	6	2,23	2,10	13,4	ADR 90x2066-8G	400 x 80		Hydraulique <sup>(1)</sup>
RDS 7500/2	10/12	7,5	2,23	2,10	16,7	ADR 2x90x2066-8G	400 x 80		Hydraulique <sup>(1)</sup>
RDS 9000/2	12/14	9	2,23	2,10	20,0	ADR 2x90x2066-8G	400 x 80		

<sup>(1)</sup> Cric hydraulique (DE) prise directe au tracteur

### UN CHARGEMENT AISÉ

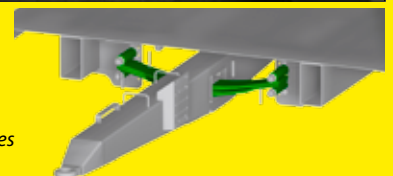
La BETIMAX RDS est équipée du système “ras-du-sol”. L’(les) essieu(x) est (sont) monté(s) sur des vérins hydrauliques double effet permettant de poser la bétailière au sol. La hauteur de chargement et de déchargement atteint alors seulement 14 cm contre 63 cm au transport. Ce système “ras-du-sol” amène la suppression de la rampe d'accès, évitant ainsi toute manipulation pour l'utilisateur, ainsi que tout risque d'accident lors du chargement et du déchargement du bétail. Chaque vérin est équipé d'une sécurité empêchant l'affaissement du véhicule en cas de rupture des conduites hydrauliques.

### FOND DE CAISSE

Au choix, le fond est disponible en tôle larmée anti-dérapante ou peut être revêtu d'une résine souple à 3 composants, semblable à celle équipant les camions de transport de bétail. Celle-ci présente des caractéristiques antidérapantes et insonorisantes, se révélant particulièrement confortable pour les animaux. L'évacuation des eaux et des déjections lors du nettoyage est assurée par deux bouchons de vidange de Ø 2". Un rebord intérieur répondant aux normes en vigueur empêche l'écoulement de déjections lors des déplacements.



Timon avec suspension à lames transversales



# BÉTAILLÈRES

## Options communes



### SÉPARATIONS INTÉRIEURES

Plusieurs types de séparations intérieures sont disponibles :

- une séparation en une partie, avec 3 fixations réglables ;
- une porte en une partie, sur rails avec 3 fixations réglables ;
- une séparation en deux parties (uniquement disponible sur certains modèles, non réglable).

En option également : une porte intérieure supplémentaire sans rail, mais aussi une extension pour séparation intérieure plus basse permettant de compartimenter des lots d'animaux de petite taille.

Les séparations en une partie sont toutes deux fixées sur des tubes montés en standard le long des parois du caisson. Elles ont l'avantage de présenter un rempart sur toute la hauteur des parois. Elles couissent sur l'entièreté de la longueur de la bétailière, même au niveau de l'encastrement des roues.



Porte intérieure équipée d'une poignée pour une ouverture en toute sécurité depuis l'extérieur

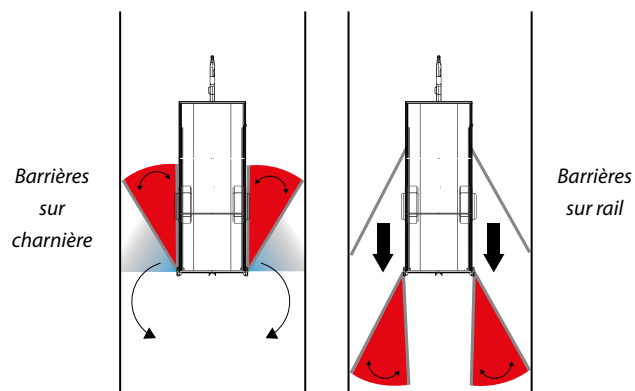


Séparation intérieure en une partie

### BARRIÈRES EXTÉRIEURES

Pour faciliter le rassemblement du bétail au chargement, les bétailières BETIMAX peuvent être équipées de barrières latérales sur charnière (3,10 m) ou sur rail (4 ou 4,50 m selon les modèles). Elles s'accrochent sur les flancs du véhicule, conférant ainsi une grande sécurité au transport.

Les modèles 6000, 7500 et 9000 peuvent être munis d'un jeu de barrières latérales autoportantes sur rails de 4,5 m pour faciliter leur mise en place.







## BÂCHE DE RECOUVREMENT

En standard, la BETIMAX est équipée d'arceaux augmentant la rigidité de la caisse et permettant, en option, de couvrir la bétailière d'une bâche de protection.



## PASSAGE DE ROUE

Pour protéger le bétail, les passages de roues sont pourvus d'arêtes arrondies.



## BARRES DE PROTECTION

Des barres de protection au-dessus du passage des roues, parfois incompatibles avec les séparations intérieures, sont aussi disponibles en option.



## ACCESSOIRES DE CAISSE

### Éclairage

Afin de répondre aux normes de sécurité et à la législation en vigueur, la BETIMAX est pourvue de feux arrière, d'un éclairage de plaque et, en option, de 6 feux latéraux. Les feux arrière protégés par un grillage sont encastrés sous la caisse pour une protection optimale contre les chocs.



### Roue de secours

Un support pour roue de secours ainsi qu'une roue de secours peuvent être obtenus en option. Ce support se trouve à l'avant du caisson.



### Coffre à outils

Le montage d'un coffre à outils est envisageable sur la partie frontale du caisson.

### Support pour outils

Un support de 4 emplacements (à l'avant) vous permettra de toujours transporter avec vous brosse, pelle ou autre.



# TONNES À EAU

## AQUATRANS

### sur pieds/mobiles



#### DES TONNES ADAPTÉES AU BÉTAIL

Les tonnes à eau JOSKIN sont équipées en standard de nombreux équipements, tels qu'une jauge de niveau protégée, un orifice de remplissage supérieur de Ø 450 mm, une vanne à bille 2 1/2", mais aussi d'un brise-lames (à partir de 3.600 l). Ce dernier permet d'éviter le ballonnement de l'eau et de renforcer la cuve. Ces équipements apportent un confort d'utilisation et de manutention.

Les tonnes à eau de la gamme JOSKIN sont conçues selon les mêmes techniques éprouvées que les tonnes à lisier.

Elles sont fabriquées à partir d'acier galvanisé de 4 mm pour une meilleure résistance dans le temps. Le châssis est un berceau soudé sur toute la longueur de la cuve.

Un trou d'homme supérieur (Ø 450 mm) à ouverture rapide permet un remplissage et un nettoyage faciles de la cuve.



Tonne à eau sur pieds

#### TONNES À EAU SUR PIEDS

##### MODÈLES

Capacité (l)	Longueur de cuve (mm)	Ø cuve (mm)
1.100	1.560	1.000
2.100	2.790	1.000
3.600	3.100	1.250
4.300	3.930	1.250
5.100	4.350	1.250

#### TONNES À EAU MOBILE

##### MODÈLES

Capacité (l)	Long. cuve (mm)	Ø cuve (mm)	Hauteur vanne à bille (mm)	Essieu(x): □ (mm) - voie (mm) - goujons	Roues
1.100	1.560	1.000	810	1500-60-6G	11.5x15 10 PR
2.100	2.790	1.000	770	1500-60-6G	11.5x15 10 PR
3.600	3.100	1.250	770	1500-60-6G	11.5x15 10 PR
4.300	3.930	1.250	930	1650-70-8G	400R22.5
5.100	4.350	1.250	930	1650-70-8G	400R22.5

#### AQUATRANS XL

##### MODÈLES

Cap. théorique (l)	Long. cuve (mm)	Hauteur vanne à bille (mm)	Cuve Ø (mm)	Essieu(x): □ (mm) - voie (mm) - goujons	Freins (mm)	Roues
6000 S	6.050	6.230	930	ADR 90x1950-8G	350 x 90	400R22.5
7300 S	7.300	6.478	930	ADR 90x1950-8G	350 x 90	400R22.5





## AQUATRANS XL

Ces tonnes à eau mobiles possèdent un volume de 6.000 ou 7.300 l. Grâce à sa conception dérivée des tonnes à lisier et à un acier de 5 mm d'épaisseur, l'AQUATRANS XL bénéficie d'une **structure plus robuste** pour un travail routier plus important. L'essieu est boulonné sur une **structure autoportante renforcée** pour usage intensif.

Cette conception apporte une **légèreté maximale** au véhicule, tout en facilitant le transport. Tous les éléments (cuve, berceau, timon et accessoires) sont **entièrement galvanisés** afin de favoriser la longévité du véhicule. De plus, la tonne à eau dispose d'une **multitude d'options** adaptables sans pré-équipement.



Jauge de niveau



Trou d'homme supérieur (Ø 450 mm)



Vanne à bille 2" 1/2



Les tonnes à eau AQUATRANS / AQUATRANS XL peuvent être équipées d'une pompe volumétrique pour permettre un remplissage rapide et en toute autonomie.

## OPTIONS COMMUNES



Feu arrière sur charnière



Abreuvoir 1 bête



Abreuvoir à niveau constant



Crâne 2" 1/2



Abreuvoir latéral à niveau constant



# JOSKIN

Document non contractuel. Données modifiables sans préavis. Les photos ne correspondent pas nécessairement aux équipements standard.



[www.joskin.com](http://www.joskin.com)

rue de Wergifosse, 39 • B-4630 Soumagne - BELGIQUE • E-mail : [info@joskin.com](mailto:info@joskin.com) • Tél. : +32 (0) 43 77 35 45



Sur la Forêt, 16 - 5340 SOREE (Belgique)  
+32/83/67.72.33  
[info@monfortsa.be](mailto:info@monfortsa.be)  
[www.monfortsa.be](http://www.monfortsa.be)

