

DONNÉES TECHNIQUES

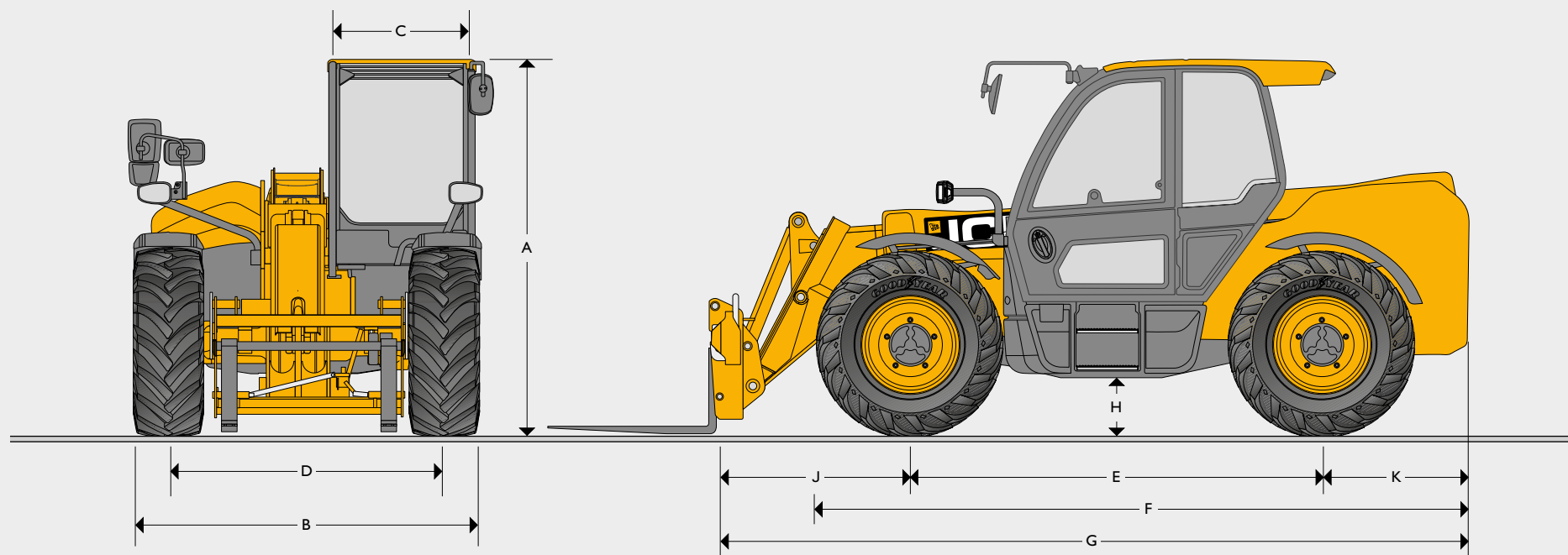


TELESCOPIC JCB AGRI SÉRIE III | 532-60/532-70/536-95/538-60/542-70/560-80

Puissance brute : 109 cv / 81 kW – 150 cv / 112 kW Capacité de levage : 3 200 kg – 6 000 kg Hauteur de levage : 6,2 m – 9,5 m



DIMENSIONS STATIQUES



DIMENSIONS STATIQUES

Modèle de machine		532-60	532-70	536-95	538-60	542-70	560-80			
A	Hauteur hors tout	m	2,42	2,49	2,49	2,49	2,62	2,67		
B	Largeur hors tout (aux pneumatiques)*	m	2,23	2,34	2,34	2,34	2,55	2,49		
C	Largeur intérieure de la cabine	m	0,97	0,97	0,97	0,97	0,97	0,97		
D	Voie avant	m	1 840	1 810	1,81	1,81	2,05	1,99		
E	Empattement	m	2 750	2 750	2,75	2,75	2,75	2,75		
F	Longueur hors tout aux pneumatiques avant	m	3,89	3,97	4,38	4,38	4,49	4,55		
G	Longueur hors tout au tablier	m	4,69	4,69	4,99	4,99	5,28	5,28		
H	Garde au sol	m	0,28	0,37	0,37	0,37	0,37	0,43		
J	Distance du centre de la roue avant au tablier	m	1,15	1,15	1,23	1,21	1,23	1,23		
K	Distance du centre de la roue arrière à l'arrière du châssis	m	0,65	0,65	1,01	1,03	1,01	1,01		
	Rayon de braquage aux pneumatiques	m	3,7	3,7	3,7	3,7	4,1	4,1		
	Angle de cavage du tablier (benne en position de transport)	degrés	42,6	42,6	42,6	42,6	43	43		
	Angle de déversement du tablier (benne à hauteur maxi)	degrés	42,5	42,5	37,5	24	42,5	37,5	43,5	43,5
	Poids (Powershift)	kg	7 340	7 520	7 600	8 760	7 560	8 300	11 360	11 610
	Poids (DualTech VT)	kg	7 740	7 920	8 370	8 820	7 960	8 520	11 540	11 790
	Pneumatiques		380/75 R20	460/70 R24	460/70 R24	460/70 R24	460/70 R24	460/70 R24	500/70 R24	480/80 R26

Machine représentée avec climatisation montée sur le toit.

*Variable selon le type de pneumatiques

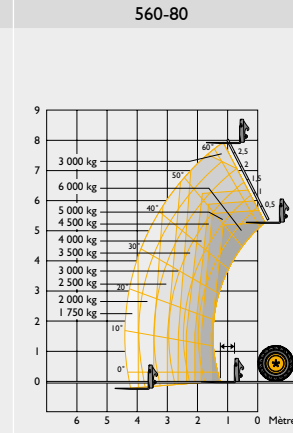
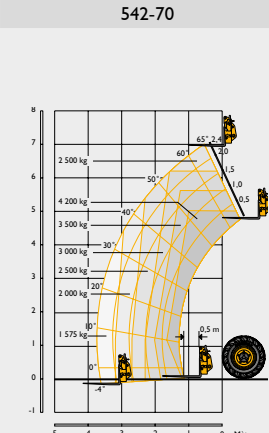
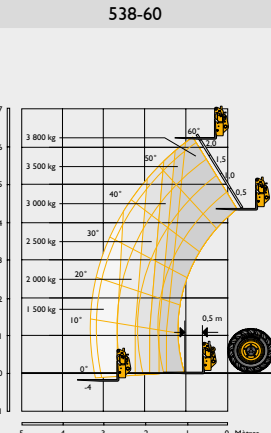
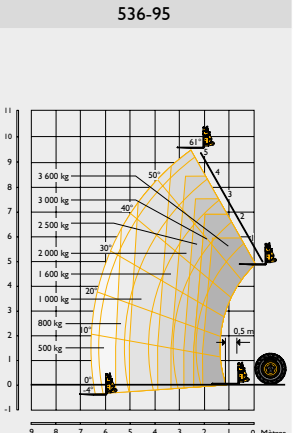
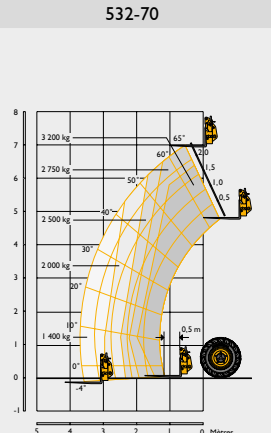
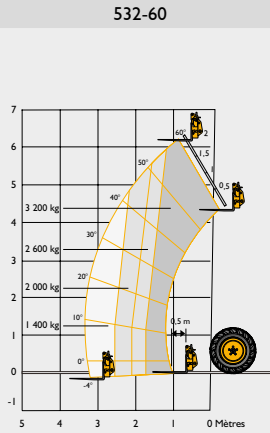
OPTIONS	AGRI	AGRI SUPER	AGRI XTRA
Transmission			
109 cv / 81 kW	●	–	–
130 cv / 97 kW	–	●	–
150 cv / 112 kW	–	–	●
Ventilateur réversible automatique	●	●	●
Powershift 40 km/h (4 vitesses), intégrant le verrouillage du convertisseur de couple pour le rapport 4	●	–	–
Powershift 40 km/h (4 vitesses), 33/37 km/h pour le 560-80 (selon pneumatiques)	–	○	–
Autoshift 40 km/h (6 vitesses), intégrant le verrouillage du convertisseur de couple pour les rapports 5 et 6	–	○	○
Transmission variable DualTech 40 km/h, (entraînement hydrostatique et mécanique combiné avec mode Flexi)	–	○	○
Déconnexion électrique 2/4 routes motrices	●	●	●
Différentiel à glissement limité sur le pont avant	○	○	●
Pack Smart Hydraulics			
Système de régénération hydraulique pour l'abaissement et la rétraction (rétraction 536-95 uniquement)	●	●	●
Amortissement de fin de flèche pour le levage et la rétraction (levage 536-95 uniquement)	●	●	●
Décompression rapide de la ligne auxiliaire, interne et externe	●	●	●
Contrôle proportionnel de l'équipement	●	●	●
Système de suspension active SRS automatique	●	●	●
Système hydraulique haut débit double effet	○	○	○
Ligne auxiliaire avant simple circuit double effet	●	●	●
Ligne auxiliaire arrière simple circuit double effet	●	●	●
Lignes auxiliaires avant double circuit double effet	○	○	○
Lignes auxiliaires arrière double circuit double effet (non disponible sur les modèles 6 m)	○	○	○
Verrouillage hydraulique du tablier	○	○	○
Correction de dévers : fonction activée par commande électro-hydraulique (542-70 et 536-95, 6 vitesses)	–	○	○
Cabine			
Joystick monté sur l'accoudoir du siège	●	●	●
Siège à suspension mécanique	○	–	–
Siège à suspension pneumatique	○	○	○
Siège à suspension pneumatique chauffant	○	○	○
Siège à suspension pneumatique cuir chauffant et ventilé	–	○	○
Climatisation manuelle	○	○	●
Climatisation auto-régulée	○	○	○
Vitre arrière chauffante	●	●	●
Vitre avant chauffante	○	○	○
Protection de pare-brise externe avant	○	○	○
Protection de pare-brise externe avant et toit	○	○	○
Éclairage			
Phares de travail halogènes, 2 sur avant cabine, 2 sur arrière cabine, 2 sur flèche, éclairage d'attelage et éclairage intérieur	●	●	–
Phares de travail à LED, 2 sur avant cabine, 2 sur arrière cabine, 2 sur flèche, éclairage d'attelage et éclairage intérieur	○	○	●
Option phares de travail à LED 360° : 2 supplémentaires sur cabine avant et 2 sur châssis arrière	–	○	●
Option feux de route à LED : feux de route avant et arrière et éclairage de plaque d'immatriculation	○	○	○
Freins			
Freins de remorque hydrauliques double ligne* avec prise électrique 7 broches et prise EBS	●	●	●
Freins de remorque pneumatiques double ligne* avec prise électrique 7 broches et prise ABS	○	○	○
Freins de remorque pneumatiques simple ligne* avec prise électrique 7 broches et prise ABS	○	○	○
Autres			
Crochet de remorquage*	●	●	●
Crochet ramasseur hydraulique*	○	○	○
Crochet monté sur une échelle*	○	○	○
Kit de protection de flèche (7 et 8 m uniquement)	○	○	●
Points de graissage arrière centralisés (7 et 8 m uniquement)	○	○	●
Kit de protection de transmission (de série avec DTVT)	○	○	○

De série ● En option ○ Sans objet –

* Conforme à l'agrément européen pour tracteurs T1a.

CAPACITÉ DE LEVAGE

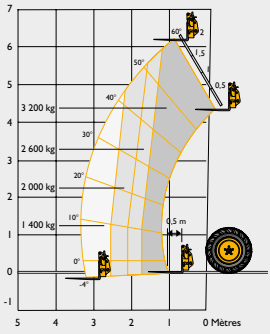
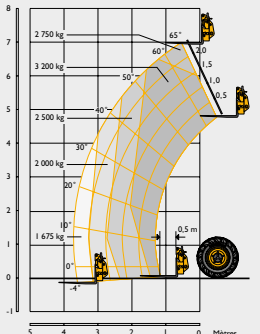
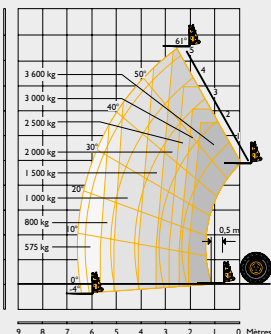
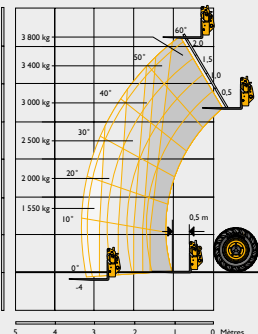
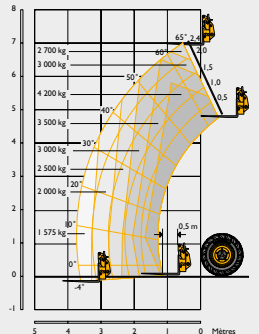
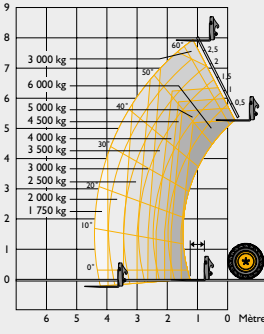
Modèle de machine (Powershift)



Capacité de levage maxi	kg	3 200	3 200	3 600	3 800	4 200	6 000
Capacité de levage à hauteur maxi	kg	3 200	2 750	1 600	3 800	2 500	3 000
Capacité de levage à portée maxi	kg	1 400	1 400	500	1 500	1 575	1 750
Hauteur de levage	m	6,22	7	9,49	6,23	7,01	7,9
Portée avant à hauteur de levage maxi	m	0,87	0,48	2,43	0,87	0,48	0,92
Portée avant maxi	m	3,33	3,72	6,55	3,34	3,76	4,48
Portée avec charge d'une tonne	m	3,33	3,72	4,98	3,34	3,76	4,48
Hauteur de placement	m	5,42	6,3	8,78	5,42	6,3	6,64
Force d'arrachement	daN	4 750	3 980	4 470	4 570	4 400	6 650

Conforme aux tests de vérification de la stabilité selon la norme : ISO 22915-14:2010.

CAPACITÉ DE LEVAGE

Modèle de machine (DualTech VT)		532-60	532-70	536-95	538-60	542-70	560-80
							
Capacité de levage maxi	kg	3 200	3 200	3 600	3 800	4 200	6 000
Capacité de levage à hauteur maxi	kg	3 200	2 750	2 000	3 800	2 750	3 000
Capacité de levage à portée maxi	kg	1 400	1 675	575	1 550	1 675	1 750
Hauteur de levage	m	6,22	7	9,49	6,23	7,01	7,9
Portée avant à hauteur de levage maxi	m	0,87	0,48	2,43	0,87	0,48	0,92
Portée avant maxi	m	3,33	3,72	6,55	3,34	3,73	4,48
Portée avec charge d'une tonne	m	3,33	3,72	5,09	3,34	3,73	4,48
Hauteur de placement	m	5,42	6,3	8,78	5,42	6,3	6,64
Force d'arrachement	daN	4 570	3 980	4 470	4 570	4 400	6 650

Conforme aux tests de vérification de la stabilité selon la norme : ISO 22915-14:2010.

MOTEUR				
Fabricant	JCB			
Modèle	DieselMAX			
Niveau d'émissions	Stage V			
Post-traitement	DOC, SCR, DPF			
Admission	Turbocompressée et refroidie			
Puissance nominale				
Puissance à 2 200 tr/min	cv (kW)	109 (81)	130 (97)	150 (112)
Couple nominal				
Couple à 1 500 tr/min	Nm	516	550	600
Données techniques				
Cylindrée	litres	4,8	4,8	4,8
Nombre de cylindres		4	4	4
Alésage	mm	106	106	106
Course	mm	135	135	135

CIRCUIT HYDRAULIQUE							
Modèle		532-60	532-70	536-95	538-60	542-70	560-80
Pression de service	bar	240	250	240	260	260	260
Circuit hydraulique principal	l/min	140	140	140	140	140	140
Type de pompe		Cylindrée variable					
Temps de cycle hydraulique							
Levage	secondes	4,2	4,5	6	6,1	5,2	7,4
Abaissement	secondes	4,7	6,6	6,9	6,8	5,7	7,9
Déploiement	secondes	6,1	6,7	9,1	6	6,6	8,1
Rétraction	secondes	4,4	5	11,3	4,6	5	7,1
Déversement	secondes	2,3	2,7	1,9	2,7	2,8	2,6
Cavage	secondes	2,1	2,3	2,3	2,1	2,2	2,8

* Les temps de cycle peuvent varier en fonction des données techniques de la machine.

CAPACITÉS		
Réservoir de carburant	litres	169
Réservoir d'AdBlue®	litres	20,8
Réservoir de lave-glace	litres	6,2
Réservoir hydraulique	litres	113
Liquide de refroidissement	litres	28
Carter d'huile moteur	litres	15

SYSTÈME ÉLECTRIQUE		
Tension	V	12
Alternateur	A/h	150
Capacité de la batterie	A/h	180

BRUIT ET VIBRATIONS				
	Niveau	Incertitude	Conditions de mesure	
Niveau de pression acoustique d'émission pondéré A aux postes de travail (LpA)	dB (A)	69	± 1	Établi selon la méthode de test et les calculs définis dans la norme EN 12053:2001
Niveau sonore extérieur (stationnaire)	dB (A)	73	± 1	
Niveau sonore extérieur (en mouvement)	dB (A)	84	± 1	Établi selon la méthode de test définie dans la norme 2015/96 (Annexe III)
Vibration du corps	m/s ²	0,48	50 %	
Vibration des membres	m/s ²	< 2,5	N/A	Établi selon la méthode de test définie dans la norme ISO 2631-1:1997. (Fonctionnement de la machine : travaux de chargement (pierres)) et conforme à la norme EN 12096: 1997

FONCTIONS DE SÉRIE DE LA MACHINE		
Transmission	TorqueLock 4	<p>Transmission JCB Powershift avec convertisseur de couple, renvoi d'angle et boîte Powershift à 4 vitesses avec TorqueLock dans le rapport 4, le tout intégré dans une unité résiliente.</p> <p>Modes de fonctionnement : changement de vitesse manuel incorporé au joystick multifonction avec 4 vitesses Powershift en marche avant et 4 en marche arrière.</p> <p>Vitesses de translation : 40 km/h</p> <p>Déconnexion électrique 2/4 roues motrices.</p> <p>Interrupteur de déconnexion de la transmission sur la pédale de frein.</p>
	Powershift 4	<p>Transmission JCB Powershift avec convertisseur de couple, renvoi d'angle et boîte Powershift à 4 vitesses, le tout intégré dans une unité résiliente.</p> <p>Modes de fonctionnement : changement de vitesse manuel incorporé au joystick multifonction avec 4 vitesses Powershift en marche avant et 4 en marche arrière.</p> <p>Vitesses de translation : 40 km/h, 33/37 km/h pour le 560-80 (selon pneumatiques)</p> <p>Déconnexion électrique 2/4 roues motrices.</p> <p>Interrupteur de déconnexion de la transmission sur la pédale de frein.</p>
	Autoshift 6	<p>Transmission JCB Autoshift avec convertisseur de couple, renvoi d'angle et boîte Powershift à 6 vitesses avec TorqueLock dans les rapports 5 et 6, le tout intégré dans une unité résiliente.</p> <p>Modes de fonctionnement : changement de vitesse manuel et automatique incorporé au joystick multifonction avec 6 vitesses Powershift en marche avant et 4 en marche arrière.</p> <p>Vitesses de translation de 40 km/h.</p> <p>Déconnexion électrique 2/4 roues motrices.</p> <p>Sélection automatique entre la 4e et la 6e vitesses en mode auto.</p> <p>Interrupteur de déconnexion de la transmission sur la pédale de frein.</p>
	DualTech VT	<p>Transmission variable JCB DualTech avec renvoi d'angle incorporé, combinant transmission hydrostatique et boîte mécanique Powershift à 3 vitesses à entraînement direct avec mode Flexi, le tout intégré dans une unité résiliente.</p> <p>Modes de fonctionnement : mode Flexi, mode manuel et automatique (D), changement de vitesse incorporé au joystick multifonction avec 1 vitesse Powershift en marche arrière et 3 en marche avant.</p> <p>Vitesses de translation de 40 km/h.</p> <p>Déconnexion automatique 2/4 roues motrices</p> <p>Sélection automatique du mode de direction</p> <p>Fonction d'approche lente permanente activée par la pédale de freins</p>
Ponts	Powershift	<p>Entraînement avant et arrière : Ponts moteurs et directeurs à réducteurs épicycloïdaux JCB dans les moyeux avec différentiels à répartition de couple MaxTrac. (Option LSD.)</p> <p>Lorsque le pont avant est en 2 roues motrices.</p>
	DualTech VT	<p>Entraînement avant et arrière : Ponts moteurs et directeurs à réducteurs épicycloïdaux JCB dans les moyeux avec à l'avant : Différentiel à glissement limité (option MaxTrac) et à l'arrière : Différentiel avec différentiels à répartition de couple MaxTrac.</p> <p>Lorsque le pont arrière est en 2 roues motrices.</p>
Freins		<p>Freins de service : Freins hydrauliques servoassistés multidisques, à bain d'huile, rattrapage de jeu automatique et goupille Back-OFF haute, montés sur le pont avant.</p> <p>Frein de stationnement : Frein de stationnement SAHR (Spring Applied Hydraulic Release).</p> <p>Freins de remorque : Freins de remorque hydrauliques double ligne et système électronique EBS. Freins de remorque pneumatiques double ligne avec remorque et système antiblocage ABS.</p>
Direction		<p>Direction assistée hydrostatique par vérins de direction indépendants sur les deux ponts. Trois modes de direction : deux roues motrices, quatre roues motrices, marche en crabe.</p>

FONCTIONS DE SÉRIE DE LA MACHINE (SUITE)	
Commandes hydrauliques :	Joystick multifonction avec commande proportionnelle et commande de débit constant du circuit hydraulique auxiliaire. Avec sélection du sens de marche avant/point mort/marche arrière.
Cabine	<p>Cabine silencieuse, sûre et confortable conforme aux normes ROPS ISO 3471 et FOPS ISO 3449.</p> <p>Toutes les vitres sont en verre teinté. Pare-brise et vitre de toit monobloc courbe en verre laminé.</p> <p>Barres de toit, essuie/lave-glace pour vitre de toit et pare-brise avant et arrière, système de chauffage/désembuage.</p> <p>Vitre arrière ouvrante. Porte deux battants vitrée en haut et en bas.</p> <p>Pare-soleil intégré unique pour pare-brise avant et toit.</p> <p>Système d'alarme visuel et sonore pour la température du liquide de refroidissement, la pression d'huile moteur, la présence d'eau dans le carburant, le colmatage du filtre à air, la charge de la batterie, la température et la pression de l'huile de transmission.</p> <p>Horomètre et compteur de vitesse.</p> <p>Température du moteur, jauge diesel, jauge AdBlue®.</p> <p>Colonne de direction réglable avec levier de sélection du sens de marche avant/arrière.</p> <p>Indicateur de moment de charge : Indicateur automatique de moment de charge LLMI (Longitudinal Load Moment Indicator) avec alarme sonore et visuelle, à hauteur des yeux, recevant un signal d'un capteur de charge placé sur le pont arrière. Ce système surveille en permanence la stabilité longitudinale de la machine et permet à l'opérateur d'en conserver la maîtrise.</p>

Conforme à l'agrément européen pour tracteurs T1a.



UN CONSTRUCTEUR, PLUS DE 300 MACHINES

TELESCOPIC JCB AGRI SÉRIE III 532-60/532-70/536-95/538-60/542-70/560-80

Puissance brute : 109 cv / 81 kW – 150 cv / 112 kW Capacité de levage : 3 200 kg – 6 000 kg

Hauteur de levage : 6,2 m – 9,5 m

Sur la Forêt, 16 - 5340 SOREE (Belgique)

+32/83/67.72.33

info@monfortsa.be

www.monfortsa.be

