

**NIEUW**

TM320 | TELESCOPISCHE WIELLADER



## TM320 Telescopische wiellader

Brutovermogen: TM320 (93 kW/125 pk); TM320S (108 kW/145 pk); TM320WM (93 kW/125 pk). Hefvermogen: 3200 kg, Hefhoogte: 5200 mm



# WAAROM CONCESSIONS DOEN?

Met de nieuwe JCB TM320, TM320S en TM320WM hoeft u geen concessies te doen. Hoogstaand motorvermogen en koppel, hefvermogen, hydraulische lastdetectie en supersnelle cyclustijden herdefiniëren de prestaties van de telescopische wiellader. De JCB EcoMAX T4i-motor vereist geen extra nabehandeling zoals een DPF (dieselpartikelfilter) of SCR (selectieve katalytische reductie) waardoor een optimaal zicht en een optimale wendbaarheid worden gegarandeerd. Dit terwijl de luxueuze cabine, SRS, TorqueLock en een versnellingspook een ongeëvenaard comfort en efficiëntie bieden.

Terwijl alle andere oplossingen slechts een compromis zijn.

**TOT WEL 12% BESPARING OP BRANDSTOF\***

**VERHOOGD HEFVERMOGEN TOT 3200 KG**

**DIRECT DRIVE LOCK-UP IN DE VERSNELLINGEN 2-6\***

**GEEN EXTRA NABEHANDELING**



\* afhankelijk van het model





**GEEN CONCESSIONS VOOR HET ZICHT**

**VERBETERDE MEETINSTRUMENTEN EN BEDIENING**

**MAXIMAAL HYDRAULISCH DEBIET VERHOOGD  
TOT 160 L/MIN\***

**TIJDENS HET WERK AANPASBARE CONSTANT-DEBIET  
HYDRAULICA**

# KRACHT WAAROP U KUNT VERTROUWEN

DE TM320 IS GEHEEL OPNIEUW ONTWERPEN OM DE KRACHT EN HET VERMOGEN TE LEVEREN DIE U ZOEKT IN EEN DRAAIBARE MACHINE. GEEN CONCESSIONS.

## Bewezen betrouwbaarheid

**1** Wij voeren spanningstesten uit die een volledige levensduur van een machine simuleren, met cycli in de zwaarste graaf- en dumpsituaties. Zo kunt u er zeker van zijn dat onze machines betrouwbaar presteren gedurende duizenden uren.

**2** Om te bewijzen hoe goed onze EcoMax-motoren zijn, hebben we deze gedurende 110.000 uren getest in 70 verschillende machines en in de zwaarst mogelijke toepassingen en omgevingen.

**3** Bij JCB maken we onze eigen hydraulische cilinders, cabines, assen, transmissies en motoren en deze zijn allemaal ontworpen om perfect samen te werken voor optimale betrouwbaarheid.



## Structurele sterkte

**4** De robuuste giek met omgekeerde U-vorm van de TM320 heeft volledig gelaste afsluitplaten voor ultieme kracht en is op een zwaar uitgevoerde laadtoren bevestigd.

**5** Een zwaar uitgevoerd centraal scharnierpunt vangt de verticale en horizontale belasting op voor een maximale duurzaamheid en stijfheid.

**6** Onze sterke en robuuste asbevestigingen bieden maximale ondersteuning en stijfheid voor de speciaal ontworpen assen van JCB.

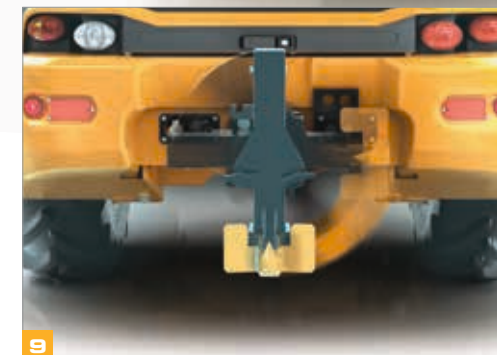






### Goed beschermd

- 7** Het gegoten achtercontragewicht van de JCB TM320 beschermt tegen impactschade.
- 8** De verzonken achterlichten boven het contragewicht zijn goed beschermd.
- 9** De opklapbare koppeling aan de achterzijde voorkomt impactschade bij het werken op hellingen of oneffen ondergrond.
- 10** De beschermingsplaten aan de onderzijde van de TM320 beschermen de motor tegen impactschade.



De hydraulische slangen zijn geïntegreerd in de hoofdconstructie van de giek om ze te beschermen tegen beschadiging.

# HET VERMOGEN OM TE PRESTEREN

DE KOPLOPER IN ZIJN KLASSE, MET HET HOOGSTE HEFVERMOGEN EN DE HOOGSTE OPBREEKKRACHT, EEN HEFHOOGTE VAN 5,2 M, EEN REIKWIJDTE VAN 2,9 M EN DE UITERST EFFICIËNTE JCB ECOMAX-MOTOR. ER IS NIETS DAT DE TM320 NIET AANKAN.

## JCB EcoMAX-motor

**1** De TM320 is uitgerust met onze EcoMAX T4i-motor met een turbo met variabele geometrie die een hoger vermogen levert bij een lager toerental, wat leidt tot snellere cyclustijden en een uitstekende tractie. Deze motor met een inhoud van 4,4 liter levert een ongekend koppel van 550 Nm bij een laag motortoerental voor optimale respons.

De TM320S beschikt zelfs over de nieuwe EcoMAX T4i-motor van 4,8 liter, met een vermogen van 108kw (145 pk). Een echte krachtpatser die optimale prestaties en productiviteit biedt.

## Tractie en verplaatsing

**2** De JCB TM320 biedt u ultieme tractie en prestaties in zachte, modderige ondergrond dankzij het optionele beperkte sperddifferentieel en de standaard vierwielaandrijving.

**3** Met behulp van het Smoothride System (SRS) van JCB kunnen de giek en de lading onafhankelijk van het chassis bewegen. Dit zorgt voor beter ladingbehoud, meer comfort bij de machinist en minder belasting op constructies.

Omdat de koppelmvormer automatisch vergrendelt in de vierde, vijfde en zesde versnelling, verbruikt u ook nog eens aanzienlijk minder brandstof als u met de TM320 op de weg rijdt.

Ons unieke scharnierpunt met centrale oscillatie zorgt voor een uitgebalanceerde en optimale grip door het gewicht evenredig te verdelen over alle vier de wielen. Dit zorgt ook voor extra stabiliteit en rijcomfort.





U kunt kiezen uit verschillende snelwisselsystemen, zoals een systeem met pen en conus, het JCB Q-fit systeem en een industrieel type snelwisselsysteem.

### Hydraulica en veelzijdigheid

4 De extra hydraulica met variabel debiet van de TM320 zijn uiterst gebruiksvriendelijk en zijn ontwikkeld voor maximale productiviteit en efficiëntie.

Het systeem van hydraulica met gedeeld debiet is voorzien van een plunjerpomp met variabel debiet. Daardoor kunnen meerdere functies tegelijkertijd worden uitgevoerd en dat zorgt voor kortere cyclustijden.

5 De mogelijkheid om het debiet tijdens het werk te kunnen wijzigen, is bijzonder handig wanneer u werkt met een stroblazer of een veegmachine en met behulp van de optionele tweede extra hydraulische functie kunt u een scala aan uitrustingsstukken gebruiken.

De TM320S is uitgerust met een nieuwe hoogrendementspomp die een debiet heeft van 160 l/min, voor optimale productiviteit.

### Laden en werking

6 In de tweede en derde versnelling kan de koppelmvormer van de TM320S worden vergrendeld waardoor de machine nog efficiënter en productiever kan werken.

7 Een bijkomend voordeel van de knikbesturing van de TM-serie, is de ingebouwde sideshift-functie, die het gemakkelijker maakt om uitrustingsstukken en ladingen nauwkeurig te plaatsen.

8 De voetrem van de TM320 heeft een extra, instelbare functie als transmissiedump, voor een uitstekende controle tijdens het laden of verplaatsen.



5



6



4



7



8



## COMFORTABEL ONDER CONTROLE

DE TM320 MAAKT HET LEVEN GEMAKKELIJKER. DE MACHINE IS ZEER GEBRUIKSVRIENDELIJK DANKZIJ DE ERGONOMISCHE, INTUÏTIEVE BEDIENING EN DE INTELLIGENTE FUNCTIES. DAARNAAST WERKEN MACHINISTEN ALTIJD IN DE MEEST COMFORTABELE WERKOMGEVING, WAARDOOR ZE PRODUCTIEVER ZIJN.

### Tot uw beschikking

**1** Vanuit de hoge, centraal geplaatste rijpositie in de cabine hebt u volledige controle en een onbelemmerd zicht van 360° dankzij het lage scharnierpunt van de giek en de grote ruitoppervlakken.

Omdat nabehandeling van uitlaatgassen niet meer nodig is, is de EcoMAX-motor van de TM320 zeer compact, zonder dat dit ten koste gaat van het zicht of de manoeuvreerbaarheid.

**2** De hydraulica met constant debiet is intuïtief te gebruiken en omvat een weergave in de cabine van het debiet, dat tijdens het werken kan worden aangepast.

**3** Het Smoothride System (SRS) van de TM320 is eenvoudig te bedienen via een tuimelschakelaar. Dit kan automatisch worden ingeschakeld op basis van de rijsnelheid of kan constant actief zijn.

**4** Machinisten kunnen het maximale uit hun transmissie halen met behulp van de modi voor handmatig of automatisch schakelen.

**5** Ze kunnen ook zelf het proportionele hulpdebiet beperken om de TM320 geschikt te maken voor gebruik van specialistische uitrustingsstukken.



Een enkele joystick met versnellingskeuze is op de bestuurdersstoel geplaatst. Dit geeft een groter gebruiksgemak waardoor het uitvoeren van meerdere functies beter gaat.





## Comfortabel zitten

**6** De cabine van de TM320 is groot en ruim, en heeft een zee aan opbergruimte waarin u al uw spullen kwijt kunt.

**7** De armsteunconsole in de TM320 kan naar achteren worden geklapt waardoor u eenvoudig toegang hebt tot de deur aan de rechterkant.

**8** De giek is voorzien van einddemping bij het zakken en inschuiven. Dit vermindert de schokbelasting voor de machinist en de machine zelf.



7



8

De telescopische stuurkolom is volledig instelbaar zodat u de stuurpositie compleet naar wens kunt instellen.



6

De ondersteunende stoelen worden geleverd met mechanische of luchtvering en zijn ook volledig instelbaar, voor maximaal comfort.

## VEREENVOUDIGD ONDERHOUD

DE TM320 BEHOEFT WEINIG ONDERHOUD EN IS EENVOUDIG TE ONDERHOUDEN, WAARDOOR DE MACHINE WEINIG STILSTANDTIJD KENT EN LANGER KAN WERKEN MET EEN BETER RENDEMENT. DE MACHINE IS DAN OOK SPECIAAL ONTWIKKELD MET HET OOG OP VEILIGHEID, WAARBIJ ZOWEL U ALS UW INVESTERING WORDEN BESCHERMD.

### Eenvoud in onderhoud

**1** De meeste T4i-motoren gebruiken een roetfilter (Diesel Particulate Filter - DPF) of SCR waarvoor aanvullende AdBlue-vloeistof is vereist. Dit is niet zo bij de JCB EcoMAX, waardoor onderhouds- en bedrijfskosten worden verlaagd.

**2** De grote, eenzijdige koeleenheid biedt maximale koelprestaties. Doordat kleine deeltjes kunnen passeren, hoeft de eenheid minder te worden schoongemaakt.

Het luchtfilter werkt cyclonaal waardoor zich minder vuil ophoopt in het filter. Daarnaast zorgt een luchtinlaatspoelsysteem ervoor dat verontreiniging wordt verwijderd waardoor de intervallen tussen onderhoudsbeurten worden verlengd.

**3** Onderhoudspunten en smeerpunten zijn eenvoudig toegankelijk via de brede achterklep van de TM320 en er zijn geen gereedschappen nodig voor toegang tot de accu.

**4** De TM320 bezit zelfsmerende slijtageplaten voor de giek en een functie voor droge gieksmering waardoor de machine vrijwel onderhoudsvrij is.



Alle dagelijkse controles kunnen snel en eenvoudig op grondniveau worden uitgevoerd terwijl de giek op de grond kan worden geplaatst. Ook de brandstoftank is eenvoudig bereikbaar en kan worden gevuld vanaf grondniveau.





## Veiligheid staat voorop

5 De TM320 biedt uitstekend zicht rondom: een hoge, centrale rijpositie, grote glaspartijen en een dakvenster; smalle cabinestijlen en een aflopende motorkap aan de achterzijde.

6 De elektronische vergrendeling van het snelwissel bevindt zich in de cabine en werkt in twee fasen om onbedoeld loskoppelen van uitrustingsstukken te voorkomen.

7 De aanwezigheidsschakelaar schakelt de rijfunctie uit wanneer de machinist de stoel verlaat en voorkomt zo onbedoelde werking van de machine.

8 De TM320 is standaard uitgerust met een achteruitrijalarm.

9 De functie JCB Adaptive Load Control voorkomt dat de machine naar voren kantelt bij het verwerken van zware ladingen.



## EEN GOEDE **INVESTERING**

**ALS U EEN JCB BEZIT, BESCHIKT U OVER EEN MACHINE DIE OVERAL TER WERELD BEKEND STAAT OM ZIJN HOGE RESTWAARDEN. DAT, EN HET EFFICIËNTE ONTWERP WAARMEE U OOK GELD BESPAART, MAAKT DE MACHINE EEN UITERST RENDABEL BEDRIJFSMIDDEL.**

### Met EcoMAX bespaart u geld

**1** De EcoMAX-motor van de TM320 gebruikt minder brandstof dan onze Tier 3-motoren waardoor u geld kunt besparen.

Daarnaast bespaart u met de TM320 ook op onderhoudskosten: de EcoMax-motor maakt geen gebruik van nabehandeling van uitlaatgassen en daardoor is er geen dure, hittebestendige smeeroilie nodig.

**2** De EcoMAX levert een hoog koppel vanaf slechts 1500-1600 tpm voor een zuinige afstemming tussen de transmissie en de hydraulica.

### Nog meer besparingen

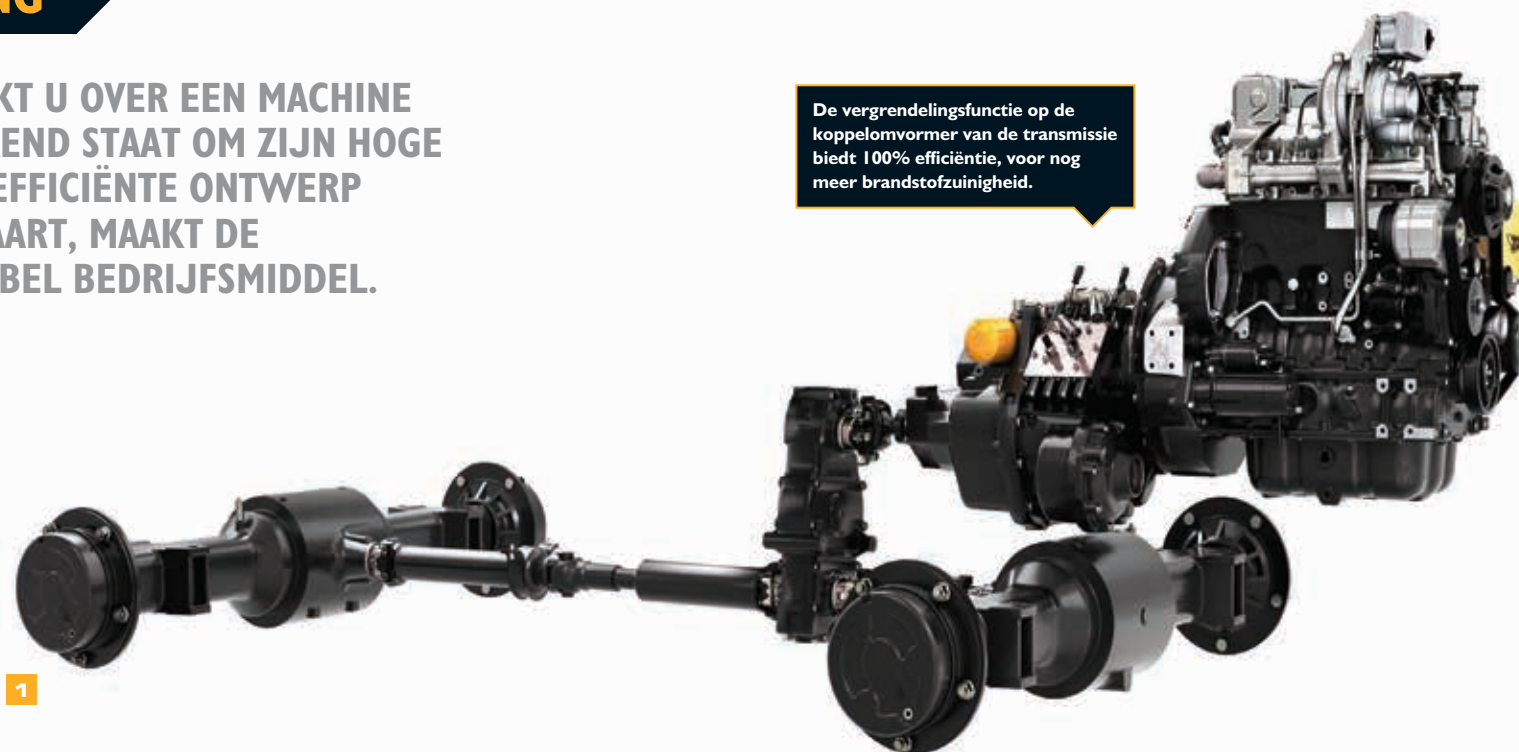
**3** Dankzij de hydraulica met loadsensing wordt vermogen alleen op verzoek geleverd en daardoor bespaart u brandstof.

### Een bedrijfsmiddel

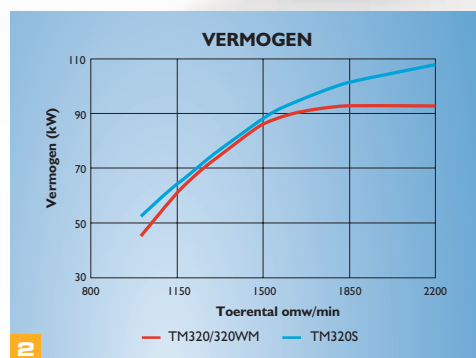
Door de bewezen vraag naar JCB machines en onze legendarische productiviteit en bouwkwaliteit, bent u altijd verzekerd van een hoge restwaarde.

De EcoMAX-motor van de TM320 kan worden aangepast om te draaien op brandstoffen van lagere kwaliteit. De machines kunnen daardoor in verschillende gebieden worden verkocht en dat verhoogt de restwaarde.

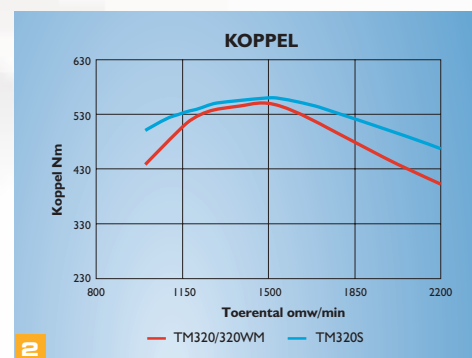
De vergrendelingsfunctie op de koppelmvormer van de transmissie biedt 100% efficiëntie, voor nog meer brandstofzuinigheid.



1



2



2



3



## VEELZIJDIGE BESCHERMING

DE TM320WM IS SPECIAAL GEBOUWD VOOR HET WERK IN DE AFVALVERWERKING EN DE RECYCLINGINDUSTRIE. DIT HOUDT IN DAT ZOWEL DE MACHINE ALS DE MACHINIST ZEER GOED BESCHERMD ZIJN, VOOR MAXIMALE VEILIGHEID, INZETBAARHEID EN PRODUCTIVITEIT.

### Totale bescherming

- 1 Bij de TM320WM zijn zowel de ramen aan de voorzijde als aan de bovenzijde voorzien van beschermende roosters en dit biedt extra bescherming tegen vallend puin.
- 2 U kunt kiezen uit een breed assortiment banden voor aanvullende lekbestendigheid en maximale inzetbaarheid, waaronder de Michelin XmineD2 en opties met massieve banden.
- 3 Roosters voor de voor- en achterlichten beschermen tegen beschadiging.
- 4 De machine is voorzien van robuuste beschermingsplaten aan de onderzijde en heeft giekbeveiliging bovenaan. Dit beschermt tegen impactschade en de opbouw van verontreiniging.
- 5 De stalen bumper aan de voorkant biedt extra bescherming bij botsingen.
- 6 De TM320WM kan optioneel worden uitgerust met chassisbescherming aan de voorzijde waardoor deze nog beter beschermd is tegen impactschade.

“Met het optionele “White-noise” achteruitrijalarm kunnen geluidsniveaus omlaag worden gebracht tijdens het werken in omgevingen waar dat gevraagd wordt.”

Nare luchtjes kunnen een negatieve invloed hebben op de werkomgeving in de cabine, zeker bij afvalverwerking. Daarom is de cabine van de TM320WM standaard voorzien van carbon luchtfilters.

**JCB WASTEMASTER**

## LIVELINK, KENNIS IS KRACHT

JCB LIVELINK IS EEN INNOVATIEF SOFTWARESTEEEM WAARMEE U UW MACHINES OP AFSTAND IN DE GATEN KUNT HOUDEN EN KUNT BEHEREN, ONLINE, VIA E-MAIL OF VIA MOBIELE TELEFOON.

LIVELINK BIJDT U TOEGANG TOT ALLERLEI PRAKTISCHE INFORMATIE, ZOALS WAARSCHUWINGEN VOOR DE MACHINE, ONDERHOUDSGEGEVENS EN EEN GEBEURTENISOVERZICHT. ALLE INFORMATIE OVER UW MACHINES WORDT VERWERKT DOOR EEN VEILIG DATACENTRUM ZODAT U ZICH DAAR GEEN ZORGEN OVER HOEFT TE MAKEN.

### Voordelen voor onderhoud

JCB LiveLink vereenvoudigt het beheer van machineonderhoud. Nauwkeurige bewaking van bedrijfsuren en onderhoudswaarschuwingen verhogen de onderhoudsplanning en de realtime locatiegegevens helpen u uw vloot te beheren. U hebt ook toegang tot kritieke machinewaarschuwingen en rapporten met de onderhoudsgeschiedenis.



### Voordelen voor productiviteit en kosten

Informatie over de locatie van machine kan de efficiëntie van het machinepark verbeteren en de verzekeringskosten kunnen zelfs dalen met de extra veiligheid die LiveLink biedt.

Opmerking: raadpleeg uw plaatselijke dealer voor de beschikbaarheid van LiveLink.



### Voordelen voor de veiligheid

Houd uw machine veilig met JCB LiveLink. U kunt real-time waarschuwingen ontvangen wanneer uw machine een bepaald gebied verlaat (Geofence) en wanneer de machine op niet-geplande tijden wordt gebruikt (Curfew). Realtime informatie over de locatie om uw machines op de veiligste plaatsen te parkeren.





## EXTRA WAARDE

DE WERELDWIJDE KLANTONDERSTEUNING VAN JCB IS EERSTELAS. WAT U OOK NODIG HEBT EN WAAR U OOK BENT, WIJ KUNNEN U SNEL EN EFFICIËNT HELPEN ZODAT UW MACHINES OPTIMAAL WORDEN GEBRUIKT.



1

1 Onze technische ondersteuning biedt directe toegang tot expertise uit de fabriek, overdag of 's nachts, terwijl onze teams van Finance en Insurance altijd beschikbaar zijn om snelle, flexibele en scherpe offertes aan te bieden.

2 Het wereldwijde netwerk van JCB Parts Centers is een ander toonbeeld van efficiëntie; met 15 regionale locaties kunnen ongeveer 95% van alle onderdelen over de hele wereld binnen 24 uur worden geleverd. Onze originele JCB onderdelen zijn ontworpen om in perfecte harmonie te werken met uw machine voor optimale prestaties en productiviteit.

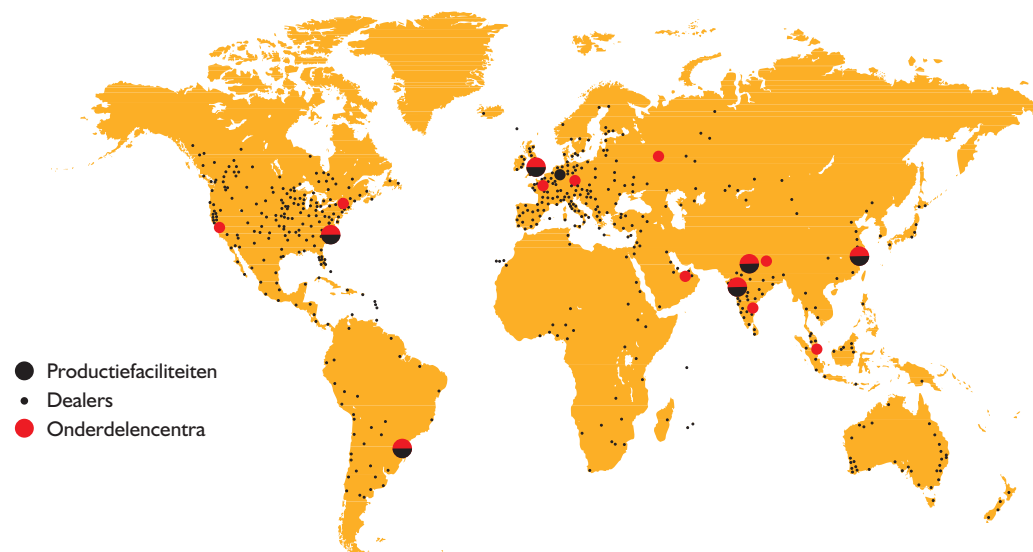


2

3 JCB Assetcare biedt uitgebreide verlengde garantie- en service-overeenkomsten, maar ook contracten voor alleen service of reparaties en onderhoud. Wat u ook kiest, onze onderhoudsteams over de hele wereld rekenen scherpe prijzen voor arbeidsuren en ze bieden offertes zonder verplichtingen en snelle, efficiënte reparatiewerkzaamheden onder verzekering.

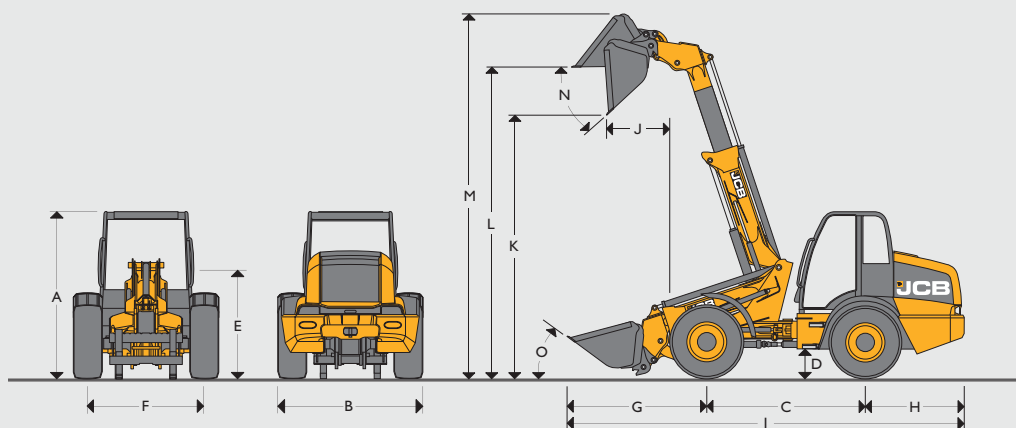


3



TM320/TM320 WM: MAX. MOTORVERMOGEN: 93 KW (125 PK) MAX. NUTTIG VERMOGEN: 3200 KG MAX. HEFHOOGTE: 5200 MM TM320S: MAX. MOTORVERMOGEN: 108 KW (145 PK) MAX. NUTTIG VERMOGEN: 3200 KG MAX. HEFHOOGTE: 5200 MM

## STATISCHE AFMETINGEN



Model machine		TM320/320S	TM320WM
A	Totale hoogte	mm 2703	2751
B	Totale breedte (over banden)	mm 2350	2264
C	Wielbasis	mm 2550	2550
D	Bodemvrijheid	mm 472	463
E	Hoogte tot bovenkant van scharnierpunt giek	mm 1835	1826
F	Spoorbreedte	mm 1870	1870
G	Middelpunt as tot bakmes	mm 1627	1627
H	As tot achterzijde contragewicht	mm 2143	2143
I	Totale lengte*	mm 6322	6322
J	Reikwijdte op storthoogte	mm 933	921
K	Storthoogte	mm 4511	4502
L	Overlaadhoogte	mm 5182	5173
M	Penhoogte	mm 5367	5358
N	Max. kiephoek	graden 39	39
O	Terugkijphoek bij rijden met belasting	graden 41	41
	Binnenstraal	mm 2001	2001
	Buitenstraal (rand van band)	mm 4350	4350
	Buitenstraal (over shovel)	mm 4633	4633
	Knikhoek	graden $\pm 43^\circ$	$\pm 43^\circ$
	Bedrijfsgewicht	kg 7780	7930
	Gewicht vooras	kg 2870	2925
	Gewicht achteras	kg 4910	5005
	Banden gebruikt voor specificaties	Michelin XMCL 460/70 R24	Michelin XTLA 15,5 R25
	Bak gebruikt voor specificatie	1 m <sup>3</sup> Standaard	1 m <sup>3</sup> Standaard
	Trekhak gebruikt voor specificatie	Pin en conus	Pin en conus

\*Let op totale lengte: machine voorzien van standaardbak – giek volledig omlaag, shovel volledig naar achteren

## MOTOR

Model machine		TM320	TM320S	TM320WM
Fabrikant		JCB	JCB	JCB
Model		ECOMAX	ECOMAX	ECOMAX
Inhoud	ltr	4.4	4.8	4.4
Boring	mm	103	106	103
Slag	mm	132	135	132
Aanzuiging		Met turbocompressor/ laadluchtkoeler	Met turbocompressor/ laadluchtkoeler	Met turbocompressor/ laadluchtkoeler
Aantal cilinders		4	4	4
<b>Nominaal vermogen</b>				
Brutovermogen volgens SAE J1995/ISO 14396	kW (pk)	93 (125) bij 2200 tpm	108 (145) bij 2200 tpm	93 (125) bij 2200 tpm
Nettovermogen volgens J1349/EEC 80/12	kW (pk)	86 (115) bij 2200 tpm	101 (135) bij 2200 tpm	86 (115) bij 2200 tpm
<b>Koppelvermogen</b>				
Bruto koppel	Nm	550 bij 1500 tpm	560 bij 1500 tpm	550 bij 1500 tpm

## TRANSMISSIE

Model machine		TM320	TM320S	TM320WM
Type		Powershift	Powershift	Powershift
Merk		JCB	JCB	JCB
Model		PS760 - 6 versnellingen	PS760 - 6 versnellingen	PS760 - 3 versnellingen
Max. rijsnelheid	km/u	40	40	20

## ASSEN

Model machine		TM320	TM320S	TM320WM
Type		Planetaire naafreductie	Planetaire naafreductie	Planetaire naafreductie
Merk		JCB	JCB	JCB
Model		Max-Trac	Max-Trac	Max-Trac
Totale overbrengingsverhouding/verhouding tussenbak		13.71	13.71	13.71
Oscillatie chassishoek	graden	$\pm 10^\circ$	$\pm 10^\circ$	$\pm 10^\circ$
Max. rijsnelheid	km/u	40	40	20

## REMMEN

Model machine		TM320	TM320S	TM320WM
Service remmen		Binnenboord gemonteerde natte remmen	Binnenboord gemonteerde natte remmen	Binnenboord gemonteerde natte remmen
Parkeerrem		Schijfrem met kabelbediening op uitgaande as transmissie	Schijfrem met kabelbediening op uitgaande as transmissie	Schijfrem met kabelbediening op uitgaande as transmissie



## VULINHOUDEN

Model machine		TM320	TM320S	TM320WM
Hydraulische tank en transmissie	liter	97	97	97
Brandstoftank	liter	160	160	160
Motoroliecarter	liter	14	14	14
Asolie (voor), inclusief navens	liter	20	20	20
Asolie (achter), inclusief navens	liter	20	20	20
Tussenbak	liter	1.3	1.3	1.3

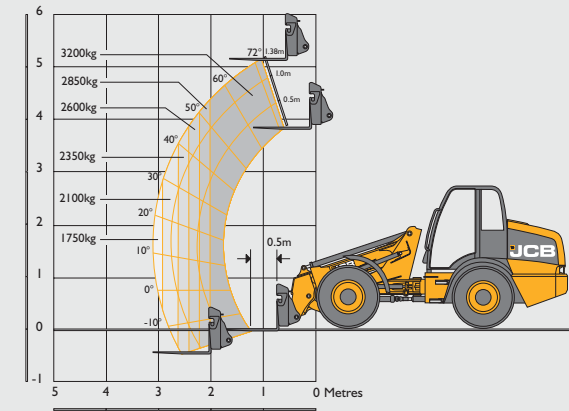
## HYDRAULICA

Model machine		TM320	TM320S	TM320WM
Type pomp		Variabele plunjerpomp	Variabele plunjerpomp	Variabele plunjerpomp
Max. debiet pomp	l/min	140	160	140
Max. druk pomp	bar	230	230	230
<b>Hydraulische cyclustijden</b>				
Giek omhoog	seconden	5.5	5.5	5.5
Giek omlaag	seconden	6.0	6.0	6.0
Uitschuiven	seconden	3.5	3.4	3.5
Inschuiven	seconden	2.7	2.6	2.7
Kiepen bak	seconden	2.8	2.8	2.8
Halen bak	seconden	2.8	2.8	2.8
Totale cyclustijd	seconden	23.3	23.1	23.3

## ELEKTRISCH SYSTEEM

Model machine		TM320	TM320S	TM320WM
Systeemspanning	Volt	12	12	12
Capaciteit dynamo	Ampère-uur	95	95	95
Accucapaciteit	Ampère-uur	120	120	120

## LAADVERMOGEN



Model machine		TM320	TM320S	TM320WM
Max. hefvermogen tot volledige hoogte met vorken	kg	3200	3200	3200
Hefvermogen bij uitgeschoven giek	kg	1750	1750	1750
Hefhoogte	mm	5200	5200	5200
Maximaal reikwijdte	mm	2950	2950	2950
Kiplast volledig gedraaid – vorken met lastcentrum van 500 mm*	kg	4132 **	4132 **	4132 **
Kiplast volledig gedraaid - vorken berekend bij lastfactor van 80%*	kg	3305 **	3305 **	3305 **
Kiplast volledig gedraaid - vorken berekend bij lastfactor van 60%*	kg	2479 **	2479 **	2479 **
Uitbreekkracht - opbreekkracht	kg	6260	6260	6260

\*\*Kiplast volledig gedraaid met vorken en rechtstreeks gemonteerd op Q-Fit volgens EN474 (ISO 14397)

## BANDENOPTIES

TM320/TM320S					
Fabrikant	Maat	Type	Toepassing	Gewijzigde afmetingen	
				Totale hoogte (mm)	Breedte over banden (mm)
Continental	445/70 R24	AC70G MPT	Ag	-1	-22
Goodyear	15,5/80 R24	Sure Grip	Ag	+2	-74
Goodyear	460/70 R24	IT520	Ag	-7	-31
Goodyear	500/70 R24	IT520	Ag	+18	+38
Goodyear	500/70 R24	IT530	EM	+18	+38
Michelin	440/80 R24	XMCL	Ag	+30	-82
Michelin	460/70 R24	XMCL	Ag	0	0
Michelin	500/70 R24	XMCL	Ag	+24	+38
Michelin	15,5 R25	XHA	EM	-5	-86
Michelin	15,5 R25	XTLA	EM	-9	-86
TM320WM					
Goodyear	500/70 R24	IT530	EM	+27	+124
Michelin	15,5 R25	XHA	EM	+4	0
Michelin	15,5 R25	XTLA	EM	0	0
Michelin	12,0 R24	Xmine D2	Afval	+31	-19
Michelin	12,0 R24	XSM D2+	Afval	+26	-19

## STANDAARD-/OPTIONELE UITRUSTING

	TM320	TM320S	TM320WM		TM320	TM320S	TM320WM		TM320	TM320S	TM320WM
<b>Motor en koeling</b>				<b>Cabine</b>				<b>Chassis en plaatwerk</b>			
JCB motor van 125 pk	●	×	●	ROPS-/FOPS-veiligheidsstructuur	●	●	●	Gelede stuurfunctie	●	●	●
JCB motor van 145 pk	×	●	×	Gelaagde voorruit	●	●	●	Oscillatie centraal scharnierpunt	●	●	●
Cyclonaal luchtfilter	●	●	●	Volledig verstelbare, mechanische stoel	●	●	●	Kunststof spatborden voor en achter	●	●	●
Luchtinlaatspoelsysteem	●	●	●	Stoel met luchtvering	○	○	○	Stalen spatborden voor	×	×	○
Koeleenheid met grofmazige elementen	●	●	●	Interieurverlichting	●	●	●	Vaste onderste trede	●	●	●
Automatisch omkeerbare ventilator	○	○	○	Kantelbare en telescopische stuurkolom	●	●	●	Contragewicht achter over volledige breedte	●	●	●
				Verstelbare bedieningsconsole met joystick en armsteun	●	●	●	Transporthaak	●	●	●
<b>Transmissie/Assen</b>				Ruitenwisser/-sproeier voor en achter	●	●	●	Bescherming cardanas	●	●	●
Powershift-transmissie met 3 versnellingen	×	×	●	Verwarmingsventilator met drie standen	●	●	●	Afdekplaat voorkant chassis	○	○	●
Powershift-transmissie met 6 versnellingen	●	●	×	Airconditioning	○	○	○	Afdekplaat achterkant chassis	○	○	●
Koppelmormervergrendeling in versnelling 2 t/m 6	×	●	×	Links openende deur met vergrendeling bij geopend	●	●	●	Beschermende bumper voorkant chassis	○	○	○
Koppelmormervergrendeling in versnelling 4 t/m 6	●	×	×	Rechts openende deur met vergrendeling bij geopend	●	●	●	Bescherming voorruit	○	○	●
Rijsnelheid van 40 km/u	●	●	×	Schuifraam links	○	○	○	Bescherming dakraam	○	○	●
Ontkoppeling transmissie door voetrem	●	●	●	Schuifraam rechts	○	○	○	Beschermplaat over de tanden	○	○	○
Bediening vooruit/achteruit op joystick	●	●	●	Bediening via een enkele joystick	●	●	●	Vetspuit en patroon	○	○	○
Transmissiehendel op kolom gemonteerd	○	○	○	Hoofdschakelaar voor laderbediening	●	●	●	Luxe buitenspiegel	○	○	○
Binnenboord gemonteerde natte schijfremmen	●	●	●	Externe achteruitkijkspiegels	●	●	●	Keuze uit diverse hydraulische trekhaken	○	○	○
Sperdifferentiëlen voor en achter	○	○	○	Rolgordijnen voor voorruit en dak	●	●	●	Elektrisch systeem achter	○	○	○
				Brandblusser	○	○	○	Remsysteem aanhanger	○	○	○
<b>Hydraulica</b>				Extra opbergvak	○	○	○				
Servobedieningen	●	●	●					<b>Lader</b>			
Hydraulica met gedeeld debiet	●	●	●	<b>Elektrisch</b>				Centraal gemonteerde, telescopische eentrapsgiek	●	●	●
Proportionele giek- en hulpbediening	●	●	●	Wegverlichting voor en achter	●	●	●	Parallele lift	●	●	●
Hydraulica met instelbaar constant debiet	●	●	●	Achteruitrijlichten	●	●	●	Einddemping bij omlaag zetten en inschuiven giek	●	●	●
Plunjerpomp met variabel debiet	●	●	●	Massaschakelaar	●	●	●	Pen en conus onderstel (CAT III)	○	○	○
Stuurklep met prioriteitsregeling	●	●	●	Richtingaanwijzers	●	●	●	JCB Q Fit onderwagen	○	○	○
Slangbreukventielen	●	●	●	Zwaailamp	○	○	○	Industriële onderwagen	○	○	○
JCB Adaptive Load Control	●	●	●	Werkverlichting voor en achter	○	○	○	Veiligheidsschakelaar snelwisselbediening in de cabine	○	○	○
JCB Smoothride System	○	○	○	Werkklampen giek	○	○	○				
Biologisch afbreekbare hydraulische olie	○	○	○	Set voor dubbele achteruitrijlichten	○	○	○				
				Set voor mistachterlicht achter	○	○	○				
				LiveLink-telematica	○	○	○				

● - Standaard - Optioneel - Niet beschikbaar

N.B. Standaard- en optionele uitrusting kan per regio verschillen







Sur la Forêt, 16 - 5340 SOREE (Belgique)

+32/83/67.72.33

info@monfortsa.be

www.monfortsa.be



Monfort SA



monfort.sa.soree



### TM320 Telescopische wiellader

Bruto motorvermogen: TM320 (93 kW/125 pk)

TM320S (108 kW/145 pk)

TM320WM (93 kW/125 pk)

Hefvermogen: 3200 kg

Hefhoogte: 5200 mm