

NIEUW



TELESCOPISCHE WIELLADER | TM180/TM220

Brutovermogen: TM180 (48 kW/64 pk), TM220 (54,5 kW/74 pk) Laadvermogen: TM180 1800 kg, TM220 2200 kg Hefhoogte: TM180 4534 mm, TM220 4603 mm



PRODUCTIEVE PRESTATIES.

DE JCB TM180 EN TM220 ZIJN UITERST PRODUCTIEVE EN MULTIFUNCTIONELE TELESCOPISCHE WIELLADERS MET EEN OPTIMALE KRACHT-GEWICHTVERHOUDING: PERFECTE MACHINES VOOR MATERIAALOVERSLAG. BEIDE MACHINES VOLDOEN AAN TIER 4 FINAL/FASE 3B DOOR HET GEBRUIK VAN EEN DIESELOXIDATIEKATALYSATOR. BEIDE MACHINES ZIJN OOK ZUINIGER DAN DE OUDERE TIER3-MODELLEN.

Dankzij de hydrostatische aandrijving zijn deze modellen heel eenvoudig te besturen, ook voor onervaren machinisten. Het risico op overbelasting (wat ten koste gaat van het brandstofverbruik) is kleiner.



JCB Dieselmotor van Kohler.

1 In hechte samenwerking met Kohler heeft JCB de ultieme compacte motor ontworpen. Er wordt geen enkel vermogen verspild aan een DPF, aangezien het maximale vermogen en koppel worden geproduceerd bij een laag toerental. Ook is de motor erg efficiënt in brandstofverbruik.

2 Onze TM180 en TM220 zijn uitgerust met een via de krukas aangedreven ventilator met variabele snelheid, waarmee de ventilatorsnelheid optimaal blijft voor alle toepassingen, zonder dat er extra motorvermogen nodig is.

3 De JCB TM220 heeft een optie voor hoge snelheid waarmee een topsnelheid van 40 km/u wordt bereikt.



Ga mee met de tijd.

- 4 Een voordeel van het knikgestuurde ontwerp van JCB is de ingebouwde sideshift-functie: ideaal om balen te plaatsen en uitrustingsstukken te vervangen.
- 5 We bieden een groot aantal asopties waarmee u de telescopische wiellader kunt aanpassen aan elke gewenste toepassing. Het open differentieel is perfect geschikt voor harde ondergronden en het sperdifferentieel voor zacht, modderig terrein. De differentieelvergrendeling op de vooras van de TM220 is 100% instelbaar en biedt de ultieme tractie op modderig terrein, zonder snijkrachten, zodat de grond niet wordt beschadigd als de vergrendeling niet wordt toegepast. Tijdens het rijden en met een lading kan de vergrendeling ook worden ingeschakeld.
- 6 Het vermogen van de aandrijflijn wordt heel efficiënt op de grond overgebracht door het innovatieve chassis dat zorgt voor een perfecte samenwerking tussen alle componenten. Hierdoor vormen onze machines de best mogelijke oplossing.



4

Veelzijdig, lading na lading.

- 7 Als u de telescopische wiellader uitrust met onze nieuwe sleepoptie (Rockinger-koppelingen volgens locatie), hebt u een trekhaak achter met een elektronisch en hydraulisch systeem, waarmee u ladingen tot 3,5 ton kunt slepen.
- 8 Omdat het vermogen wordt opgesplitst tussen de transmissie en het hydraulische systeem, kunt u met het pedaal voor minimale bewegingen heel precies, efficiënt en staploos de zware lading verwerken.



5



6



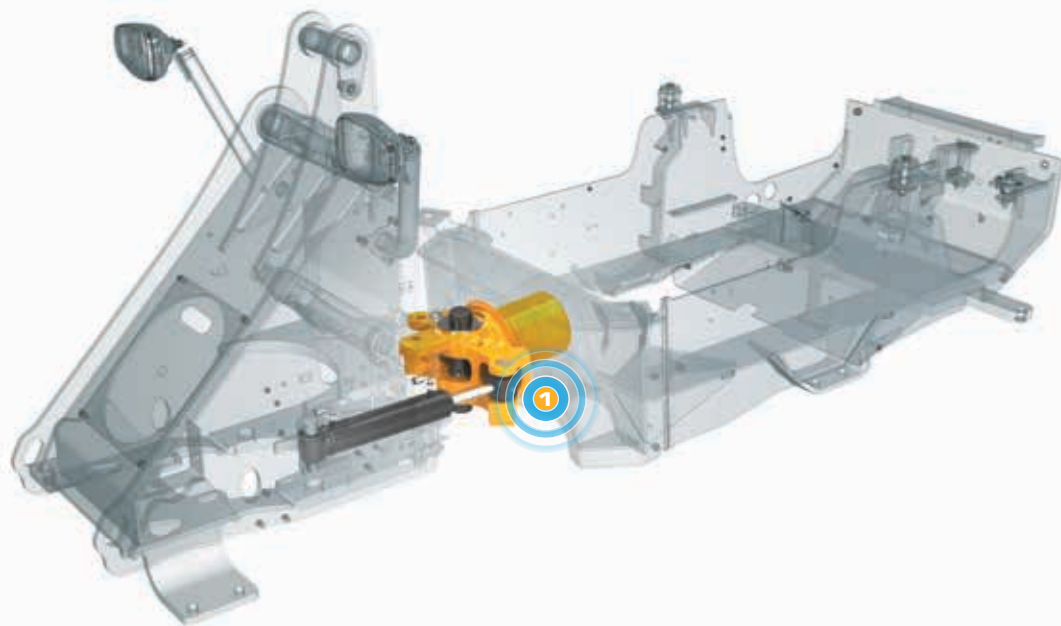
7



8

KWALITEIT, **BETROUWBAARHEID** EN DUURZAAMHEID.

BIJ JCB WETEN WIJ DAT EEN TELESCOPISCHE WIELLADER HEEL BELANGRIJK IS VOOR DE WERKZAAMHEDEN OP LOCATIE. DAAROM WAREN BIJ DE BOUW VAN DE TM180 EN TM220 KWALITEIT EN BETROUWBAARHEID ONZE BELANGRIJKSTE UITGANGSPUNTEN OM ERVOOR TE ZORGEN DAT DEZE MACHINES ALTIJD EEN BELANGRIJK ONDERDEEL ZULLEN VORMEN VAN UW WERKPROCESSEN.



We gebruiken motor-, aandrijflijn- en ascomponenten voor de TM180 en TM220, van de beste leveranciers, zoals DANA en Bosch.



Gebouwd voor een lange levensduur.

1 We begrijpen hoe moeilijk de verwerking van zware materialen kan zijn, en daarom zijn onze machines ontworpen met het oog op duurzaamheid. Een uitstekend voorbeeld hiervan is onze zwaar uitgevoerde centrale koppeling, die kantelt tot $\pm 40^\circ$, met 10° laterale kanteling om de 4 wielen op de grond te houden.

2 Deze machines hebben een sterk chassis en de best mogelijke gewichtsverdeling.



Kwaliteitsontwerp.

- 3** De achterlichten van alle JCB telescopische wielladers zijn veilig verzonken en worden beschermd tegen botsingen door het massieve frame van het contragewicht.
- 4** De hydraulische slangen zijn goed beschermd: ze zijn netjes geleid, stevig bevestigd en liggen niet in de buurt van potentiële knijppunten.
- 5** Wij maken gebruik van uiterst moderne productieprocessen, productie met behulp van robots, precieze verftechnologie en innovatieve assemblagetechnieken om de allerhoogste kwaliteitsniveaus te realiseren.
- 6** Precisiemachinebewerking zorgt voor hoge toleranties en een nauwkeurige plaatsing van pennen en bussen.
- 7** Toepassing van de eindige-elementenmethode en uitgebreide testen van de machine zorgen voor superieure structurele sterkte en duurzaamheid. Testen in een koelcel garanderen startprestaties bij extreme temperaturen tot wel -20 °C.



COMFORT EN GEBRUIKSGEMAK.

DE JCB TM180 EN TM220 ZIJN ONTWERPEN OM WERK GEMAKKELIJKER TE MAKEN. DE MACHINES ZIJN HEEL TOEGANKELIJK, WERKEN MET EEN INTUÏTIEVE BEDIENING EN WORDEN BESTUURD VANUIT EEN CENTRAAL PUNT VOOR EEN ONOVERTROFFEN ZICHT. EEN MACHINIST DIE COMFORTABEL ZIT, IS NAMELIJK OOK PRODUCTIEVER.

Het geluidsniveau in de cabine is nu lager dan bij de oudere modellen.

Een comfortabele bestuurder.

- 1 De machines hebben beide een ruime en comfortabele cabine. De positie van de machinist is ontworpen voor een optimaal zicht rondom, zonder hinder van componenten zoals uitlaatdempers.
- 2 Onze kantelbare telescopische stuurkolom kan eenvoudig worden ingesteld voor een ergonomische rijhouding.
- 3 Alle bedieningsinstrumenten van een JCB machine zijn binnen handbereik, zodat de machinist zijn blik kan richten op zijn werkzaamheden, en niet hoeft rond te zoeken naar informatie.
- 4 Het rechterraam kan volledig worden geopend voor meer ventilatie voor de machinist, die zo toch beschermd wordt tegen stof.



Volledige controle.

5 Het dashboard bevat een stijlvol, modern scherm waarop statusdetails, onderhoudsvereisten, bedrijfsinformatie en meer informatie over de machine worden weergegeven.

6 Deze compacte machines zijn uitgerust met een nieuw bedieningssysteem met een ergonomische joystick voor een comfortabele en intuïtieve besturing en consistent met alle telescopische wielladers en verreikers voor landbouw.



ONDERHOUDSGEMAK.

EEN TELESCOPISCHE WIELLADER IS EEN MACHINE DIE IS GEMAAKT OM HARD TE WERKEN, ZO LANG ALS MOGELIJK. DAAROM HALEN DE MACHINES OPTIMAAL VOORDEEL UIT HUN INNOVATIEVE ONTWERP EN HOOGWAARDIGE COMPONENTEN, EN BIEDEN ZE MAXIMALE PRODUCTIVITEIT EN LANGE ONDERHOUDSINTERVALLEN.

De nieuwe Kohler-motor die door JCB is ontworpen, gebruikt geen roefilter (Diesel Particulate Filter, of DPF) of SCR. Daarom is er ook geen DEF-onderhoud (Diesel Exhaust Fluid) of dure, hittebestendige smeerolie meer nodig. Zo worden de onderhouds- en bedrijfskosten verlaagd.

Toegang tot alle delen.

- 1 Door de grote motorkap uit één stuk zijn het motorgedeelte en de koeleenheid makkelijk bereikbaar. Alle dagelijkse controlepunten zijn gemakkelijk toegankelijk onder de motorkap.
- 2 Zowel machinisten, managers als dealers hebben toegang tot essentiële informatie over productiviteit en foutmeldingen: allemaal beschikbaar door in de cabine op een dashboardknop te drukken of, indien nodig, via het JCB LiveLink-telematicasysteem.
- 3 Beide machines hebben een cyclonisch voorfilter voor maximale luchtfiltering en voor aanzienlijk grotere onderhoudsintervallen voor filterelementen.
- 4 Alle onderdelen voor de TM180 en TM220 en ook de componenten voor de Kohler-dieselmotor van de JCB's zijn verkrijgbaar bij uw lokale JCB-dealer. Beide machines bevatten ook onderdelen die uitwisselbaar zijn met andere JCB-machines, voor extra beschikbaarheid.



VEILIGHEID EN BESCHERMING.

OMDAT VEILIGHEID EN BESCHERMING VAN HET HOOGSTE BELANG ZIJN IN ELK LANDBOUWBEDRIJF, ZIJN DE TM180 EN TM200 SPECIAAL ONTWERPEN OM DE MACHINIST, OMSTANDERS EN DE MACHINE ZELF ZO GOED MOGELIJK TE BESCHERMEN, IN ALLE OMSTANDIGHEDEN. DAAROM BIEDT DE MACHINE UITSTEKEND ZICHT EN IS HIJ VOORZIEN VAN ANTIDIEFSTALMAATREGELEN EN LOOPOPPERVLAKKEN MET ANTISLIP. EN DAT IS NOG MAAR HET BEGIN.

Veiligheid staat voorop.

De machines kunnen worden uitgerust met een optionele startonderbreker, die diefstal helpt voorkomen.

1 Omdat nabehandeling van uitlaatgassen niet meer nodig is, is onze JCB-dieselmotor van Kohler zeer compact, zonder dat dit ten koste gaat van het zicht. De schuin aflopende motorkap biedt een vrij zicht, en de uitlaatdemper en luchtinlaatfilter zijn buiten het zicht gehouden.

2 Het elektronische vergrendelingsstelsel van het snelwissel bevindt zich in de cabine en werkt in twee fasen om onbedoeld loskoppelen van uitrustingsstukken te voorkomen.

3 De traptreden en de goed geplaatste handgrepen zorgen ervoor dat de machinist altijd op drie punten contact maakt wanneer hij de cabine in- of uitstapt.



LIVELINK, WERK SLIMMER

LIVELINK IS EEN INNOVATIEF SOFTWARESTEEEM WAARMEE U MACHINES VAN JCB OP AFSTAND KUNT BEHEREN: ONLINE, VIA E-MAIL OF MET EEN MOBIELE TELEFOON. BEKIJK ALLES OVER DE MACHINE, VAN WAARSCHUWINGEN TOT BRANDSTOFVERBRUIK EN GEBRUIKINFORMATIE. ALLE GEGEVENS WORDEN OP EEN VEILIGE LOCATIE OPGESLAGEN.

Voordelen voor onderhoud

Eenvoudig beheren van machineonderhoud - Nauwkeurige bewaking van bedrijfsuren en onderhoudswaarschuwingen verhogen de onderhoudsplanning en de realtime locatiegegevens helpen u uw vloot te beheren. U hebt ook toegang tot kritieke machinewaarschuwingen en de onderhoudsgeschiedenis.



Voordelen voor productiviteit en kosten

JCB LiveLink biedt u informatie zoals controle van de stilstandtijd en brandstofverbruik van de machine en helpt u uw brandstofverbruik te verlagen, kosten te besparen en uw productiviteit te verhogen. Informatie over de locatie van de machine kan de efficiëntie verhogen waarbij u mogelijk ook profiteert van lagere verzekeringskosten.



LIVELINK

Voordelen voor de veiligheid

U kunt realtime waarschuwingen ontvangen van LiveLink wanneer uw machine een bepaald gebied verlaat (Geofencing) en wanneer de machine op niet-geplande tijden wordt gebruikt (Curfew). Verdere voordelen zijn de realtime locatiegegevens.



EXTRA WAARDE.

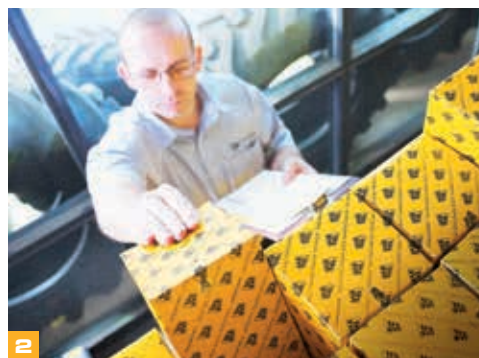
DE WERELDWIJDE KLANTONDERSTEUNING VAN JCB IS EERSTE KLAS. WAT U OOK NODIG HEBT EN WAAR U OOK BENT, WIJ KUNNEN U SNEL EN EFFICIËNT HELPEN ZODAT UW MACHINES OPTIMAAL WORDEN GEBRUIKT.



1

1 Onze technische ondersteuning biedt directe toegang tot expertise uit de fabriek, overdag of 's nachts, terwijl onze teams van Finance en Insurance altijd beschikbaar zijn om snelle, flexibele en scherpe offertes aan te bieden.

2 Het wereldwijde netwerk van JCB Parts Centers is een ander toonbeeld van efficiëntie; met 16 regionale locaties kunnen ongeveer 95% van alle onderdelen over de hele wereld binnen 24 uur worden geleverd. Onze originele JCB onderdelen zijn ontworpen om in perfecte harmonie met uw machine te werken voor optimale prestaties en productiviteit.

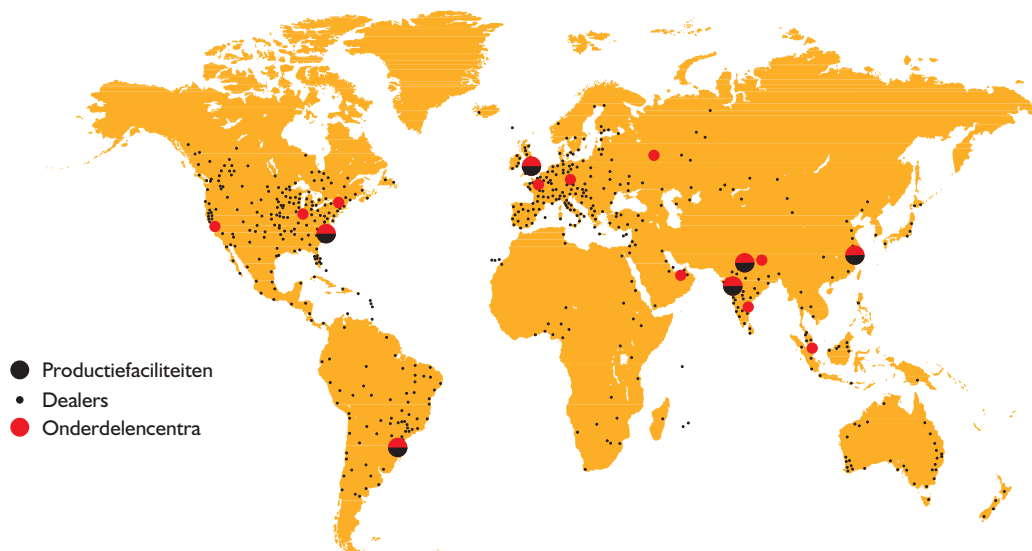


2

3 JCB Assetcare biedt uitgebreide verlengde garantie- en service-overeenkomsten, maar ook contracten voor alleen service of reparaties en onderhoud. Wat u ook kiest, onze onderhoudsteams over de hele wereld rekenen scherpe prijzen voor arbeidsuren en ze bieden offertes zonder verplichtingen en snelle, efficiënte reparatiewerkzaamheden onder verzekering.

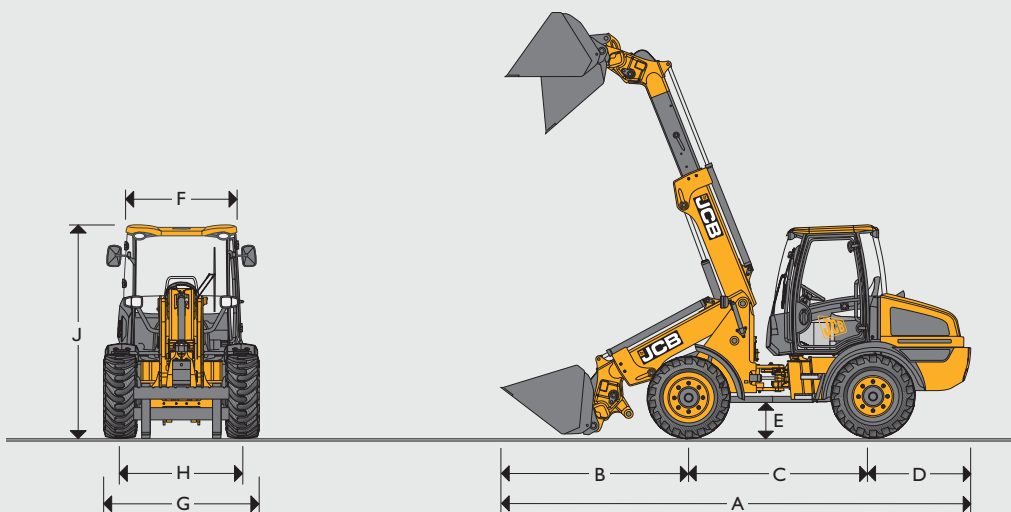


3



Opmerking: JCB LIVELINK en JCB ASSETCARE zijn mogelijk niet beschikbaar in uw regio. Raadpleeg uw lokale dealer.

STATISCHE AFMETINGEN



			TM180	TM220
A	Totale lengte	mm	6003	5998
B	As tot scharnierpen	mm	1237	1199
C	Wielbasis	mm	2200	2205
D	As tot oppervlak contragewicht	mm	1268	1295
E	Minimale bodemvrijheid	mm	307	374
F	Breedte van de cabine	mm	1468	1468
G	Breedte over banden	mm	1752	1902
H	Spoorbreedte	mm	1396	1490
J	Hoogte boven cabine	mm	2490	2634
	Gewicht vooras	kg	2725	2632
	Gewicht achteras	kg	3258	3863
	Totaalgewicht	kg	5983	6495
	Draaicirkel binnenkant	mm	2105	2090
	Maximale draaicirkel over shovel	mm	4480	4755
	Maximale draaicirkel over banden	mm	3955	4030
	Stuurhoek	deg	±40°	±40°

Gegevens van de TM180 op basis van een machine met een pen gemonteerde bak van 0,8 m³ met ondermessen en Michelin 340/80R18 banden.

Gegevens van de TM220 op basis van een machine met een pen gemonteerde bak van 0,9 m³ met ondermessen en Michelin XMCL 400/70R20 banden.

MOTOR

		TM180	TM220
Type		4-takt, elektronisch common-rail	4-takt, elektronisch common-rail
Model		JCB-dieselmotor van Kohler - KDI 2504 TCR	JCB-dieselmotor KDI 2504 TCR van Kohler
Inhoud	liter	2482	2482
Aanzuiging		Met turbocompressor	Met turbocompressor
Cilinders		4	4
Max. brutovermogen volgens SAE J1995/ISO 14396	kW (pk)	48 (64) bij 2200 tpm	54,5 (74) bij 2200 tpm
Max. koppel	Nm bij 1500 tpm	300	300
Emissies		Fase 3B & T4F	Fase 3B & T4F

TRANSMISSIE

		TM180	TM220
Type		Hydrostatisch	Hydrostatisch
Model		Rexroth A6VM – 2 versnellingen	Rexroth A6VM – 2 versnellingen
Model (opties voor 40 km/u)		n.v.t.	Rexroth A6VM – 3 versnellingen
Laag bereik	kKm/h	6	6
Hoog bereik	kKm/h	20	20
Hoge snelheid (optioneel)	kKm/h	n.v.t.	40

ASSEN

		TM180	TM220
Type		Rechte balk	Rechte balk
Merk en model		Dana 111	Dana 111

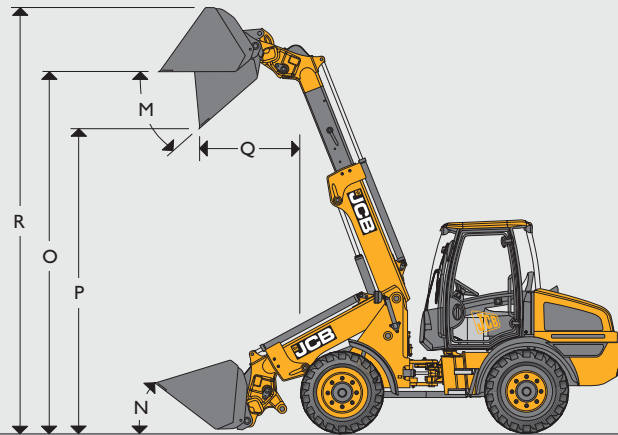
STUURINRICHTING

Hydraulisch stuursysteem met noodstuurinrichting.

REMMEN

Binnenboord gemonteerde natte remmen met gecombineerde handrem; geveerde, hydraulische parkeerrem

LAADSCHOPAFMETINGEN



		TM180	TM220
Model		Universeel	Universeel
Type bak		Tanden of slijtmes	Tanden of slijtmes
Bakinhoud (SAE-profiel)	m ³	0,8	0,9
Bakbreedte	mm	1850	2000
Bakgewicht	kg	348	366
Maximale dichtheid materiaal*	kg/m ³	2300	2033
Laadvermogen*	kg	1800	2200
Maximum uitbreekkracht	kN	4140	4990
M Maximale storthoek	graden	43	43
N Terugkiphoek bij rijden met belasting	graden	43	44
Terugkiphoek op grondniveau	graden	37	34
O Overlaadhoogte	mm	4288	4358
P Storthoogte (op 45°)	mm	3568	3637
Q Bereik op storthoogte	mm	1213	1139
Bedrijfsgewicht (inclusief machinist van 80 kg en volle brandstoftank)	kg	7786	8695
R Hoogte scharnierpen max.	mm	4703	4773

BANDENMAAT TM180

Bandenmaat	Fabrikant	Type	Bedrijfsgewicht (kg)	Afmetingen	
				Verticaal (mm)	Breedte (mm)
335/80 R18	Dunlop	SPT9 EM	-30,4	2	-25
365/70 R18	Dunlop	SPT9 EM	-15,6	-8	44
405/70 R18	Dunlop	SPT9 EM	14,4	15	88
335/80 R20	Dunlop	SPT9 MPT	-12	28	-47
340/80 R18	Michelin	XMCL	0	0	0
340/80 R18	Michelin	BIBLOAD	-6	-1	-13
12.5-18	Mitas	MPT-04	-40	9	-13
340/80 R18	Nokian	TRI 2	-16,0	7	-13
12.5-18	Solideal	SLR4	-64	6	-25
12.5/80-18	Solideal	SLR4	-64	-9	-40
400/70 R18	Trelleborg	TH400	32	4	112

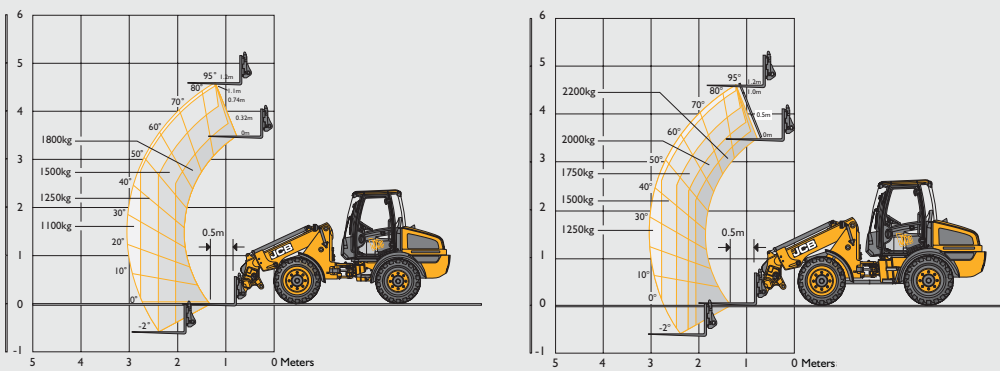
Afmetingen wiellader op 340/80R18 wielen en banden.

BANDENMAAT - TM220

Bandenmaat	Fabrikant	Type	Bedrijfsgewicht (kg)	Afmetingen	
				Verticaal (mm)	Breedte (mm)
405/70 R18	Dunlop	SPT9 EM	-49,6	-20	-12
335/80 R20	Dunlop	SPT9 MPT	-76	1	-89
365/80 R20	Dunlop	SPT9 MPT	-46,4	21	-55
405/70 R20	Dunlop	SPT9 MPT	-13,6	14	-11
380/75 R20	Michelin	XMCL	-4	0	-19
400/70 R20	Michelin	XMCL	0	0	0
400/40 R20	Michelin	BIBLOAD	-16	-6	-9
420/75 R20	Michelin	XMCL	38	27	6
16.0/70-20	Mitas	MPT-04	-57,2	14	-5
340/80 R18	Nokian	TRI 2	-48	-28	-69
360/80 R20	Nokian	TRI 2	-48	14	-55

Afmetingen wiellader op 400/70R20 wielen en banden.

LAADAFMETINGEN – VORKENBORD MET VORKEN



		TM180	TM220
Breedte vorkenbord	mm	1345	1345
Lengte van vorken	mm	1069	1069
Bereik op grondniveau	mm	1523	1394
Maximale reikwijdte	mm	3186	3112
Hoogte horizontale giek	mm	1428	1497
Maximale hefhoogte met vorken	mm	4534	4603
Bereik op maximale hoogte	mm	1359	1285
Laadvermogen	kg	1800	2200
Kieplaat volledig gedraaid – vorken met lastcentrum van 500 mm *	kg	2135	2437
Kieplaat volledig gedraaid - vorken berekend bij lastfactor van 80% *	kg	1708	1950
Kieplaat volledig gedraaid - vorken berekend bij lastfactor van 60% *	kg	1281	1462
Gewicht uitrustingsstukken	kg	197	197
Kieplaat recht – vorken met lastcentrum van 500 mm *	kg	2834	3250

CABINE Geluidsniveau in de cabine - TM180: 78 dB(A), TM220: 76dB(A)

ELEKTRISCH SYSTEEM

		TM180 / TM220
Systeemspanning	Volt	12
Capaciteit dynamo	Ampère uur	80
Accu capaciteit	Ampère uur	100

HYDRAULICA

		TM180	TM220
Type pomp		Enkele tandwielpomp	Enkele tandwielpomp
Max. debiet pomp	l/min	64	89
Max. druk pomp	bar	230	250
Hydraulische cyclustijden bij maximale motorbelasting			
Giek omhoog	Seconden	6,2	4,3
Giek omlaag	Seconden	5,1	4,5
Uitschuiven	Seconden	5,3	3,6
Inschuiven	Seconden	4,4	2,9
Storten bak	Seconden	3,9	3,4
Opbreekkracht bak	Seconden	4,1	2,8
Totale cyclus	Seconden	29,0	21,5

VULINHOUDEN

		TM180	TM220
Hydraulisch systeem	liter	70	70
Brandstoftank	liter	80	80
Motoroliecarter	liter	11,2	11,2
Asolie (voor)	liter	4,4	4,4
Asolie (achter)	liter	6,05	6,05

STANDAARDUITRUSTING

	TM180	TM220
ALGEMENE KENMERKEN VAN MACHINE	Parallele hefgeometrie, hydraulische snelwisselsysteem van JCB, kniksturing, spatborden voor en achter, motorkap uit één stuk, transporthaak, hijsogen, door temperatuur aangestuurde koelventilator voor motor, einddemping bij uitschuiven/intrekken, LLMC-systeem, volledige LiveLink	
TRANSMISSIE	Twee versnellingen, startblokkering, functie voor minimale bewegingen, vooruit/achteruitschakelaar op joystickbedieningshendel	
REMMEN	Binnenboord gemonteerde natte remmen met gecombineerde handrem; geveerde, hydraulische parkeerrem	
ELEKTRISCH	Verlichting voor op de openbare weg, richtingaanwijzers en accu-onderbreker.	
HYDRAULICA	Servogestuurde bediening met één hendel, tandwielpomp met prioriteitsregeling, back-up stuurinrichting in noodgevallen, gedeeld debiet	
CABINE	ROPS/FOPS-veiligheidsstructuur, dakraam, volledig openend raam rechts, volledig verstelbare stoel, interieurverlichting, instelbare kantelende stuurkolom, veiligheidsglas, LCD-scherm, ruitensproeiers/-wissers voor en achter, verwarmingsventilator met drie standen en vervangbare filters, sleuf voor radio, zonnekleppen.	

OPTIONELE UITRUSTING

	TM180 / TM220
ALGEMENE KENMERKEN VAN MACHINE	Beperkt sperdifferentieel op de assen, differentieelvergrendeling voor vooras te activeren tijdens rijden, startonderbreker, volledige LiveLink, accu-onderbreker onder motorkap, werkverlichting, bio-olie, airconditioning, instelbare constante toevoer, SRS met 3 standen, Rockinger-trekhaak 3,5 ton, hydraulisch hulpsysteem achter, elektrische aansluiting achter, kruip snelheid, opbergvak, wissel voor dakraam. Neem contact op met dealer voor de volledige lijst.





ÉÉN BEDRIJF, MEER DAN 300 MACHINES.



Sur la Forêt, 16 - 5340 SOREE (Belgique)
 +32/83/67.72.33
 info@monfortsa.be
 www.monfortsa.be

